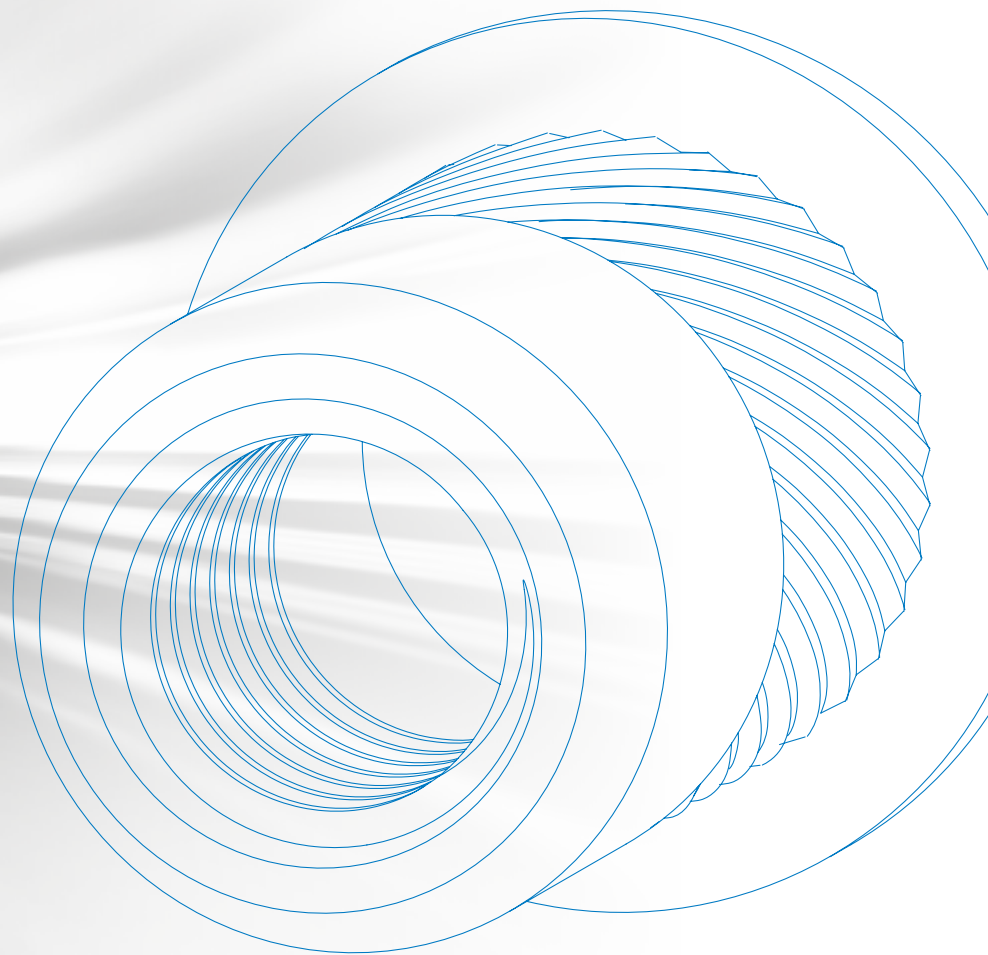




DEFORM-NUT[®]

RIVETTO TUBOLARE FILETTATO DEFORMABILE
DEFORMABLE THREADED TUBULAR RIVET



 **specialinsert[®]**





Specialinsert® è un'azienda presente nel mondo dei sistemi di fissaggio dal 1974. Nasce per iniziativa di tre tecnici commerciali che, grazie alla loro esperienza nel settore dei fastener, decidono di avviarne la commercializzazione in proprio, affiancandole negli anni l'attività di fabbricazione.

Con tre unità locali, due depositi, due siti di produzione italiani, un ufficio R&S ed due laboratori prove, **Specialinsert®** è in grado di fornire ai clienti soluzioni sempre più avanzate e adatte ai diversi problemi di fissaggio.

Specialinsert® vanta una serie di proposte con soluzioni di fissaggio meccanico adatte a vari settori di applicazione: laminati tubolari metallici, componenti meccanici e plastici, legno, lapidei, nuovi materiali compositi e materiali innovativi quali solid surface, questi ultimi indicati particolarmente per applicazioni su arredi o edili.

Specialinsert® was established in 1974 by three sales agents who decided to exploit their experience in the fasteners industry to start up their own retail business. The company later developed and started its own production.

With three local branches, two warehouses, two production plants in Italy, an R&D office and two testing labs, **Specialinsert®** supplies cutting-edge solutions suited to solving the most diverse fastening problems.

Specialinsert® offers a series of proposals with mechanical fixing solutions suitable for various application sectors such as: metal tubular laminates, mechanical and plastic components, wood, stone, new composite materials and innovative materials such as solid surface, the latter particularly suitable for applications on furniture or buildings.

PRODOTTI - PRODUCTS

LAMINATI SHEET METAL

Inseri per laminati profilati tubolari
Inserts for sheet metal sections



CORPI SOLIDI SOLID PARTS

Inseri per corpi pieni legno metallo
Inserts for solid wood-metal parts



PLASTICA PLASTIC

Inseri per materie plastiche
Inserts for plastic material



COMPOSITI COMPOSITES

Inseri per materiali compositi
Inserts for composite materials



Nel costante impegno di migliorare i propri prodotti **Specialinsert®** si riserva il diritto di modificare le caratteristiche tecniche e costruttive senza preavviso. Proprietà e diritti del documento sono riservati. Ne è vietata la riproduzione, anche parziale e la diffusione a terzi senza autorizzazione.

Specialinsert® is dedicated to the continuous improvement of its products and for this reason reserves the right to make any modifications to its technical or engineering specifications without notice. This document is protected by copyright. None of its parts may be reproduced or transmitted to third parties without permission.

Specialinsert® è associata UNI, Ente Nazionale di Unificazione. Membro della Commissione Organi Meccanici.

Specialinsert® is UNI associated, National Unification Body. Member of the Mechanical Orders Commission.

Specialinsert® al fianco delle università per innovare. **Specialinsert®**, alongside universities on innovations.



UNIVERSITÀ
DEL SALENTO



DEFORM-NUT®



UN INSERTO DI QUALITÀ, VERSATILE ED AFFIDABILE

Il **Deform-Nut®** è un rivetto tubolare filettato metallico con gambo cilindrico o esagonale, formato nella sua parte superiore da una camera di espansione deformabile atta all'ancoraggio del rivetto stesso sul materiale.

Il **Deform-Nut®** può essere installato su parti ove non vi sia possibilità di accesso all'interno (ad esempio tubi, laminati, profilati, scatolati, ecc.), di facile e rapida installazione, versatile, estetico e con elevate caratteristiche tecniche di tenuta meccanica.

Il **Deform-Nut®** oltre ad essere un sistema ideale per l'assemblaggio di parti su scatolati, è una valida alternativa all'impiego dei dadi saldati per la sua rapidità di montaggio e per la possibilità di impiego su parti già finite, quindi utilizzabile in qualsiasi fase del processo produttivo, dando ampie facoltà di progettazione ai tecnici.

Il **Deform-Nut®** può essere montato su qualsiasi materiale (alluminio, acciaio, materiali compositi, materie plastiche, ecc.) da uno spessore minimo di 0,5 mm risolvendo così i problemi di filettatura su spessori sottili.

Il **Deform-Nut®** richiede per la sua installazione la sola foratura cilindrica o esagonale.

Il **Deform-Nut®** può essere impiegato come rivetto per l'assemblaggio di due o più parti con la possibilità di applicare successivamente altri elementi smontabili.

Il **Deform-Nut®** installato non richiede alcuna operazione successiva di finitura.

A QUALITY INSERT, VERSATILE AND RELIABLE

Deform-Nut® is a metal tubular threaded rivet with cylindrical or hexagonal shank. Its upper part is made by a deformable expansion chamber to anchor the rivet onto the material.

Deform-Nut® can be applied to parts with no access to the inside (for example tubes, sheet metal, box structures, composite materials etc.). It is easy and quick to apply, is versatile, aesthetically appealing and with high technical mechanical resistance's technical characteristic's.

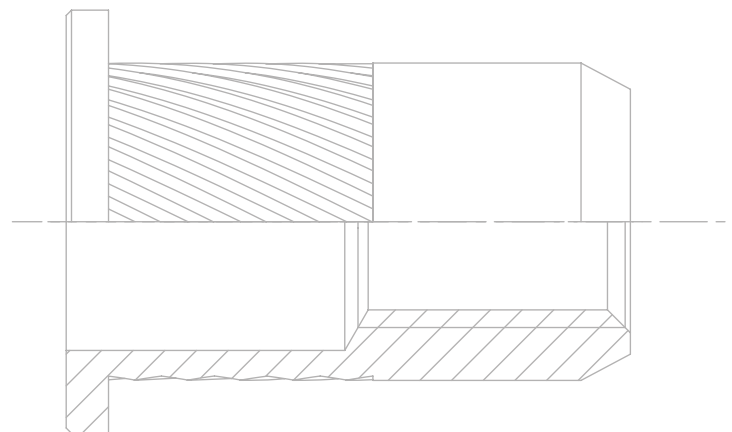
Deform-Nut® besides being an ideal system for the assembly of parts on box-structures, is a valid alternative to the use of welded nuts for its rapidity of assembly and as it is possible to use it on already finished parts. For this reason, it can be used at any stage of the production process, giving technicians plenty of freedom at design stage.

Deform-Nut® can be fitted to any material (aluminium, steel, fibreglass, plastic and composite materials, etc.) that has a minimum thickness of 0.5mm. Thus, problems involving threading on thin elements are solved.

To fit **Deform-Nut®** all you need is to bore a cylindrical or hexagonal hole.

Deform-Nut® can be used as a rivet for assembling two or more parts; other demountable elements can be applied at a later stage.

Once fitted, the **Deform-Nut®** requires no further finishing operations.



PRINCIPIO DI POSA - FITTING METHOD



1

Praticare un foro cilindrico o esagonale atto a ricevere il **Deform-Nut®**

*Bore a cylindrical or hexagonal hole suitable for accommodating the **Deform-Nut®***



2

Introdurre il **Deform-Nut®** nel foro ed azionare l'attrezzo di posa

*Insert the **Deform-Nut®** into the hole and activate the fitting tool*



3

Avvitare l'utensile sul **Deform-Nut®** ed eseguire la deformazione

*Screw the tool into the **Deform-Nut®** and execute the deformation*



4

Disinserendo l'attrezzo il **Deform-Nut®** è pronto per l'assemblaggio

*On removal of the tool the **Deform-Nut®** is ready to receive the screw*

ATTREZZATURE DI POSA - FITTING TOOLS



A3



A8

Manuali - Manual

A3 Equipaggiamenti intercambiabili per rivetti M3 - M4 - M5 (M6 no inox).
Exchangeable thread size for Deform-Nut® M3 - M4 - M5 (M6 no stainless steel).

A8 Equipaggiamenti intercambiabili per rivetti M4 - M5 - M6 - M8 - M10.
Exchangeable thread size for Deform-Nut® M4 - M5 - M6 - M8 - M10.



A22

Oleopneumatiche - Oleopneumatic

A22/2000 Macchina oleopneumatica.
Hydropneumatic tool.

A22/2000/L Macchina oleopneumatica a corsa maggiorata.
Hydropneumatic tool with increased deformation stroke.

A22/2000/P Macchina oleopneumatica con regolatore di pressione.
Hydropneumatic tool with pressure regulator.

Equipaggiamenti intercambiabili per rivetti M3 - M4 - M5 - M6 - M8 - M10.
Exchangeable thread size for Deform-Nut® M3 - M4 - M5 - M6 - M8 - M10.



A22/ESAG

Esagonatrice - Hexcutter tool

A22/ESAG Macchina oleopneumatica per creare cava esagonale da foro cilindrico.
Hydropneumatic hexcutter tool to create an hexagonal hole from a cilindric hole.

Equipaggiamenti intercambiabili per rivetti M4 - M5 - M6 - M8.
Exchangeable thread size for Deform-Nut® M4 - M5 - M6 - M8.



1

Praticare foro cilindrico come da scheda tecnica.
Bore a cylindrical hole as per instructions on data sheet.



2

Attrezzo in posizione nel foro cilindrico.
Put tool in the cilindric hole and work.



3

Cava esagonale pronta ad accogliere rivetto.
Hexagonal hole ready for specific rivet nut.

INDICE - INDEX

Azienda - Company.....	pg.2
Presentazione DEFORM-NUT® - DEFORM-NUT® introduction	pg.4
Info montaggio e attrezzature DEFORM-NUT® - DEFORM-NUT® information on assembly and tools	pg.5
Linea DEFORM-NUT® - DEFORM-NUT® series	pg.6-7
Scheda prodotto - Technical data sheet	pg.8

DEFORM-NUT®



SERIE - SERIES DEFORM-TI® Rivetti tubolari filettati in titanio - Titanium threaded tubular rivet nut	pg.9
---	------



SERIE - SERIES ETC/A • ETFM/A Rivetti tubolari filettati autobloccanti con testa gambo semiesagonale - Threaded tubular self-locking rivet nut with round head and half-hexagonal shank.....	pg.10
--	-------



SERIE - SERIES TC/A/ZI • TFM/A/ZI Rivetti tubolari filettati autobloccanti con testa - zigrinati inclinati - Threaded tubular self-locking rivet nut with round head and inclined knurled shank	pg.11
---	-------

SERIE - SERIES TC/K • TC/KZ Rivetti tubolari filettati con testa cilindrica in acciaio inox AISI 316 - Threaded tubular rivet nut with round head in stainless steel AISI 316	pg.12
---	-------

SERIE - SERIES TFM/K • TFM/KZ Rivetti tubolari filettati con testa a filo laminato in acciaio inox AISI 316 - Threaded tubular rivet nut with round low profile head in stainless steel AISI 316 ...	pg.13
--	-------

SERIE - SERIES ETC/K Rivetti tubolari filettati con testa cilindrica e gambo semiesagonale in acciaio inox AISI 316 - Threaded tubular rivet nut with round head and half-hexagonal shank in stainless steel AISI 316.....	pg.14
--	-------

SERIE - SERIES ETFM/K Rivetti tubolari filettati con testa a filo laminato e gambo semiesagonale in acciaio inox AISI 316 - Threaded tubular rivet nut with low profile head and half-hexagonal shank in stainless steel AISI 316.....	pg.15
--	-------

SERIE - SERIES TC/DIST Rivetti tubolari filettati con testa cilindrica distanziale - Threaded tubular rivet nut with round spacing head.....	pg.16
--	-------

SERIE - SERIES TC/C • TFM/C Rivetti tubolari filettati con testa - corti - Threaded tubular short rivet nut.....	pg.17
--	-------

SERIE - SERIES ETFM/C Rivetti tubolari filettati con testa a filo laminato gambo esagonale corti - Threaded tubular rivet nut with low profile head and hexagonal short shank.....	pg.18
--	-------

SERIE - SERIES TC/INT Rivetti tubolari filettati per materiali a bassa resistenza - Threaded tubular rivet nut for low resistance material	pg.19
--	-------

SERIE - SERIES TTN Rivetti tubolari filettati con testa a filo laminato - Threaded tubular rivet nut with low profile head	pg.20
--	-------

SERIE - SERIES 9201 • 9201-Z Rivetti tubolari filettati con testa cilindrica - Threaded tubular rivet nut with round head	pg.21
---	-------

SERIE - SERIES TC/TL Rivetti tubolari filettati con testa cilindrica larga - Threaded tubular rivet nut with large round head.....	pg.22
--	-------

SERIE - SERIES TC/TL/CH Rivetti tubolari filettati chiusi con testa cilindrica larga - Threaded tubular blind rivet nut with large round head.....	pg.23
--	-------

SERIE - SERIES 9204 • 9204-ZI Rivetti tubolari filettati chiusi con testa cilindrica - Threaded tubular blind rivet nut with round head	pg.24
---	-------

SERIE - SERIES 9203 • 9203-Z Rivetti tubolari filettati con testa a filo laminato - Threaded tubular rivet nut with low profile head	pg.25
--	-------

SERIE - SERIES TFM M12 • TFM/CH M12 Rivetti tubolari filettati con testa a filo laminato - Threaded tubular rivet nut with low profile head	pg.26
---	-------

SERIE - SERIES 9206 • 9206-ZI Rivetti tubolari filettati chiusi con testa a filo laminato - Threaded tubular blind rivet nut with low profile head	pg.27
--	-------

SERIE - SERIES 9202-ZI Rivetti tubolari filettati con testa svasata zigrinatura inclinata - Threaded tubular rivet nut with countersunk head and inclined knurling	pg.28
--	-------

SERIE - SERIES 9205-ZI Rivetti tubolari filettati chiusi con testa svasata zigrinatura inclinata - Threaded tubular blind rivet nut with countersunk head and inclined knurling	pg.29
---	-------

SERIE - SERIES TFP Rivetti tubolari filettati con testa a filo laminato ("d" in pollici) - Threaded tubular rivet nut with low profile head (shank diameter in inches).....	pg.30
---	-------

SERIE - SERIES 10448 Rivetti tubolari filettati con testa cilindrica e gambo esagonale - Threaded tubular rivet nut with round head and hexagonal shank	pg.31
---	-------

SERIE - SERIES ETC/TL Rivetti tubolari filettati con testa cilindrica larga e gambo esagonale - Threaded tubular rivet nut large round head and hexagonal shank	pg.32
---	-------

SERIE - SERIES 10446 Rivetti tubolari filettati chiusi con testa cilindrica e gambo esagonale - Threaded tubular blind rivet nut with round head and hexagonal shank	pg.33
--	-------

SERIE - SERIES ETC/TL/CH Rivetti tubolari filettati chiusi con testa cilindrica larga e gambo esagonale - Threaded tubular blind rivet nut with large round head and hexagonal shank.....	pg.34
---	-------

SERIE - SERIES 10447 Rivetti tubolari filettati con testa a filo laminato e gambo esagonale - Threaded tubular rivet nut with low profile head and hexagonal shank	pg.35
--	-------

SERIE - SERIES ETFM M12 • ETFM/CH M12 Rivetti tubolari filettati con testa a filo laminato e gambo esagonale - Threaded tubular rivet nut with low profile head and hexagonal shank	pg.36
---	-------

SERIE - SERIES 10445 Rivetti tubolari filettati chiusi con testa a filo laminato e gambo esagonale - Threaded tubular blind rivet nut with low profile head and hexagonal shank	pg.37
---	-------

SERIE - SERIES AFH • APH Rivetti tubolari filettati - lega leggera - Threaded tubular rivet nut - light alloy.....	pg.38
--	-------

SERIE - SERIES TCP M Perni a rivetto fusto cilindrico - Threaded tubular rivet stud with cylindrical shank	pg.39
--	-------

SERIE - SERIES ESTCP Perni a rivetto fusto esagonale - Threaded tubular rivet stud with semi-hexagonal shank	pg.40
--	-------

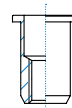
Prodotti speciali - Special products.....	pg.41
Servizi e processi - Services and processes.....	pg.44-45

Nel costante impegno di migliorare i propri prodotti Specialinsert® si riserva il diritto di modificare le caratteristiche tecniche e costruttive senza preavviso. Proprietà e diritti del documento sono riservati. Ne è vietata la riproduzione, anche parziale e la diffusione a terzi senza autorizzazione.
Specialinsert® is dedicated to the continuous improvement of its products and for this reason reserves the right to make any modifications to its technical or engineering specifications without notice.
This document is protected by copyright. None of its parts may be reproduced or transmitted to third parties without permission.

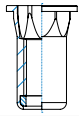
Esclusiva - Exclusive

Serie Series Deform-Nut®

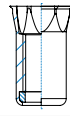
DEFORM-TI® (Pg.9)



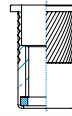
ETC/A
(Pg.10)



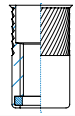
ETFM/A
(Pg.10)



TC/A/ZI
(Pg.11)

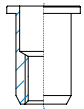


TFM/A/ZI
(Pg.11)

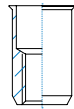


DEFORM-NUT® conforme UNI
DEFORM-NUT according to UNI

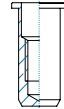
9201
(Pg.21)



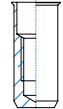
9203
(Pg.25)



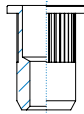
9204
(Pg.24)



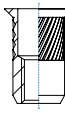
9206
(Pg.27)



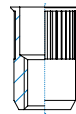
9201-Z
(Pg.21)



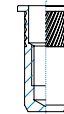
9202-ZI
(Pg.28)



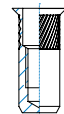
9203-Z
(Pg.25)



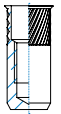
9204-ZI
(Pg.24)



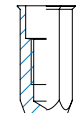
9205-ZI
(Pg.29)



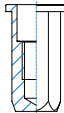
9206-ZI
(Pg.27)



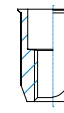
10445
(Pg.37)



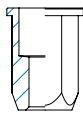
10446
(Pg.33)



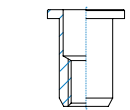
10447
(Pg.35)



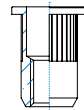
10448
(Pg.31)



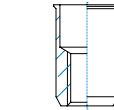
TC/K
(Pg.12)



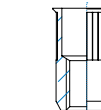
TC/KZ
(Pg.12)



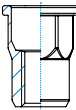
TFM/K
(Pg.13)



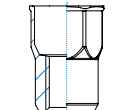
TFM/KZ
(Pg.13)



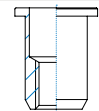
ETC/K
(Pg.14)



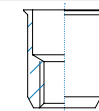
ETFM/K
(Pg.15)



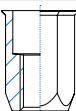
TC/C
(Pg.17)



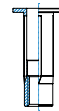
TFM/C
(Pg.17)



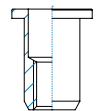
ETFM/C
(Pg.18)



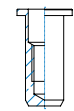
TC/INT
(Pg.19)



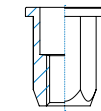
TC/TL
(Pg.22)



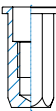
TC/TL/CH
(Pg.23)



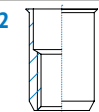
ETC/TL
(Pg.32)



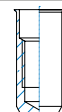
ETC/TL/CH
(Pg.34)



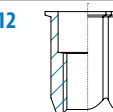
TFM M12
(Pg.26)



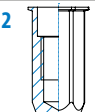
TFM/CH M12
(Pg.26)



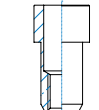
ETFM M12
(Pg.36)



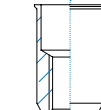
ETFM/CH M12
(Pg.36)



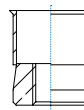
TC/DIST
(Pg.16)



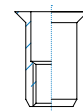
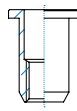
TFP
(Pg.30)



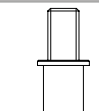
TTN
(Pg.20)



AFH - APH
(Pg.38)



TCP M
(Pg.39)



ESTCP
(Pg.40)



DEFORM-NUT SPECIALI - Special DEFORM-NUT products

Materiali - Materials				Applicazioni consigliate - Suggested application					
Acciaio Steel	Acciaio inox Stainless steel	Acciaio inox AISI 316 Stainless steel AISI 316	Leggera Light alloy	Laminati Sheet metal	Profilati Profiles	Tubolari scatolati Tubular boxed	Leghe non ferrose No ferrous metal	Laminati plastici Plastic sheet	Fibra di carbonio / Compositi Carbon fiber / Composites
				●	●	●	●		●
				●	●	●	●		
				●	●	●	●	●	
				●	●	●	●		
				●	●	●	●		●
				●	●	●	●	●	●
				●	●	●	●	●	●
				●	●	●	●	●	●
	TC/TL TC/TL/CH		TC/TL TC/TL/CH	●	●	●			
				●	●	●	●	●	
	TC/DIST		TC/DIST	●	●	●	●	●	●
						●			
				●	●	●	●	●	
				●	●	●	●	●	●

Dati applicazione per prodotto normalizzato UNI - Application data by product according to UNI standard

Rivetti tubolari filettati cilindrici DEFORM-NUT® DEFORM-NUT® threaded tubular rivet nuts with cylindrical shank	UNI 9201	UNI 9202	UNI 9203	UNI 9204	UNI 9205	UNI 9206
Rivetti tubolari filettati esagonali DEFORM-NUT® DEFORM-NUT® threaded tubular rivet nut with hexagonal shank	UNI 10445	UNI 10446	UNI 10447	UNI 10448		

Caratteristiche e riferimenti normativi prodotti in acciaio al carbonio Technical data and regulatory framework for carbon steel products

Materiale - Material	Trattamento superficiale zincatura - Zinc plating treatment
Acciaio automatico 11SMnPb30 secondo UNI EN 10277-3 Free cutting steel 11SMnPb30 according UNI EN 10277-3	Secondo UNI EN ISO 4042 According UNI EN ISO 4042
Acciaio da stampaggio C4C secondo UNI EN 10263-2 Cold forming steel C4C according UNI EN 10263-2	

Caratteristiche meccaniche elementi collegamento - Mechanical values of fasteners

Coppie di serraggio medie per una corretta posa in opera - Average torque force for a proper installation							
	M3	M4	M5	M6	M8	M10	M12
Coppia serraggio Nm Torque force Nm	2	3	5	9	18	30	45
Valori di riferimento max per prodotti in acciaio - Maximum values for steel products							
	M3	M4	M5	M6	M8	M10	M12
Carichi trazione N Pull-out force N	4000	5000	9000	13000	21000	25000	30000


Caratteristiche e riferimenti normativi prodotti in acciaio inossidabile Technical data and regulatory framework for stainless steel products

Materiale - Material	Trattamento superficiale - Plating treatment
Acciaio inox X8CrNiS18-9 (AISI 303) secondo UNI EN 10088-3 Stainless steel X8CrNiS18-9 (AISI 303) according to UNI EN 10088-3	Allo stato naturale - Natural state
Acciaio inox X3CrNiCuS18-9-4 (AISI 304) secondo UNI EN 10263-5 Stainless steel X3CrNiCuS18-9-4 (AISI 304) according to UNI EN 10263-5	Allo stato naturale - Natural state

Dati di applicazione indicativi - Indicative application data

Coppie di serraggio medie per una corretta posa in opera - Average torque force for a proper installation							
	M3	M4	M5	M6	M8	M10	M12
Coppia serraggio Nm Torque force Nm	2	5	7	11	26	45	70
Valori di riferimento max per prodotti in acciaio - Maximum values for steel products							
	M3	M4	M5	M6	M8	M10	M12
Carichi trazione N Pull-out force N	4500	6000	10000	14000	22000	27000	32000

Risoluzione problematiche di applicazione - Troubleshooting

Possibili problematiche Possible issues	Soluzioni - Solutions
Rotazione inserto - The insert spins	<ul style="list-style-type: none"> • Verificare pressione in entrata nel caso attrezzi pneumatici. • Verificare idoneità inserto per spessore lamiera. • Nel caso di inserti con testa per sedi svasate, verificare dimensioni sede di posa. • Check air pressure of the pneumatic tool. • Check compatibility of sheet thickness and insert grip range. • In case of countersunk head inserts, check the dimensions of the receiving seat.
Inserto duro alla deformazione Insert tough to be deformed	<p>Verifica regolazione attrezzo di posa o pressione aria nell'impianto nel caso di attrezzi pneumatici. Se il problema dovesse persistere rivolgersi al servizio Specialinsert®. Check the setup of the tool or the air pressure for pneumatic tools. If the problem still occurs, please contact Specialinsert® service.</p>
	<p>Fig.1 Aumentare la corsa di deformazione Fig.2 Deformazione idonea Fig.3 Corsa di deformazione eccessiva Fig.1 Increase the deformation stroke Fig.2 Suitable deformation Fig.3 Excessive deformation stroke</p>

Deform-Nut® SERIE DEFORM-TI® S E R I E S

TITANIO
TITANIUM



RIVETTI TUBOLARI FILETTATI IN TITANIO

TITANIUM THREADED TUBULAR RIVET NUT

APPLICAZIONE - APPLICATION
Su parti scatolate o tubolari, laminati metallici e non. <i>On boxed and tubular sections, sheet metal, other materials.</i>
MONTAGGIO - ASSEMBLY
Mediante apposite attrezzature manuali o pneumatiche. <i>By specific manual or pneumatic tools.</i>

CODICE CODE	Spessore serrabile Grip range	Lunghezza totale Total length	Filettatura metrica Metrical thread	Ø Gambo Shaft Ø	Ø Testa Head Ø	Spessore testa Head thickness	Ø Foro Hole Ø	Ingombro posteriore Rear length
	(s)	(l)	(d1) 6H	(d)	(d3)	(l1)	(d5) + 0,15 0	(l2) w
Testa Cilindrica - gambo liscio - Round Head - plain								
TC M6/T	0,5 ÷ 3,0	16	M6	9	12	1,2	9	9,5
Testa Cilindrica - zigrinati - Round Head - knurled								
TC M6/TZ	0,5 ÷ 3,0	16	M6	9	12	1,2	9	9,5
Testa Svasata - zigrinati - Countersunk Head - knurled								
TCS M6/TZ	0,5 ÷ 3,0	16,5	M6	9	12	1,5	9	11

* Quote rilevate su spessori medi. Variabili in funzione della quota s.
* Dimensions measured on average thickness. Variable according to s dimension.

SERIE - SERIES TC / T	SERIE - SERIES TC / TZ	SERIE - SERIES TCS / TZ
MATERIALE - MATERIAL	MATERIALE - MATERIAL	MATERIALE - MATERIAL
Lega di Titanio - Titanium	Lega di Titanio - Titanium	Lega di Titanio - Titanium
FINITURA - SURFACE TREATMENT	FINITURA - SURFACE TREATMENT	FINITURA - SURFACE TREATMENT
Allo stato naturale - Natural state	Allo stato naturale - Natural state	Allo stato naturale - Natural state
FILETTATURA - THREAD TOLERANCE	FILETTATURA - THREAD TOLERANCE	FILETTATURA - THREAD TOLERANCE
Metrica ISO 6H - Metrical tolerance ISO 6H	Metrica ISO 6H - Metrical tolerance ISO 6H	Metrica ISO 6H - Metrical tolerance ISO 6H

Il rivetto tubolare filettato più leggero e resistente mai creato. Ideato appositamente per rispondere ad esigenze di installazione su laminati e pannelli in fibra di carbonio e materiali compositi. Deform-TI® è realizzato completamente in lega di **TITANIO**.

Resistente alla corrosione - Forte come l'acciaio - 40% più leggero dell'acciaio

Il titanio è l'elemento ideale per applicazioni nei settori Automotive, Nautica, Chimica ecc.

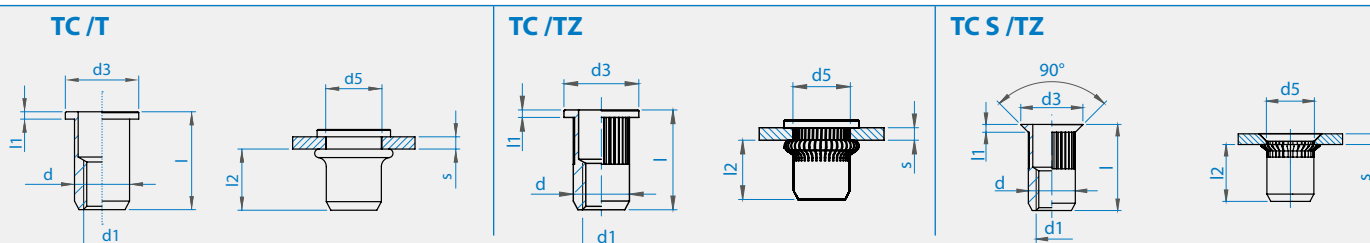
The most resistant and lightest rivet nut ever made, created to be applied on carbon fiber sheet and composites material.

TITANIUM is one of the lightest and strongest material.

Corrosion resistant and strong as steel but 40% lighter.

DEFORM-TI® is the ideal product for Automotive, Nautical and Chemical industries.

Le dimensioni sono indicative, non vincolanti, espresse in mm. - Non binding dimensions, expressed in mm.



Deform-Nut® SERIE ETC/A • ETFM/A

S E R I E S

RIVETTI TUBOLARI FILETTATI AUTOBLOCCANTI CON TESTA
GAMBO SEMIESAGONALETHREADED TUBULAR SELF-LOCKING RIVET NUT WITH ROUND
HEAD AND HALF-HEXAGONAL SHANK**APPLICAZIONE - APPLICATION**Su parti scatolate o tubolari, laminati metallici e non.
On boxed and tubular sections, sheet metal, other materials.**MONTAGGIO - ASSEMBLY**Mediante apposite attrezzature manuali o pneumatiche.
By specific manual or pneumatic tools.**AUTOBLOCCANTE
SELF-LOCKING**

Sistema brevettato - Patented

SERIE - SERIES **ETC/A** (con testa cilindrica • with round head)

CODICE CODE	Spessore serrabile Grip range	Lunghezza totale Total length	Filettatura metrica Metrical thread	Esagono gambo Hexagonal shank	Esagono testa Hex key	Spessore testa Head thickness	Cava esagonale Hexagonal hole	Ingombro posteriore Rear length
	(s)	(l)	(d1) 6H	(ch)	(d3)	(l1)	(d5) +0,15 0	(l2) *
ETC/A M5/ S	0,5 ÷ 3,0	18,5	M5	9	12	1,2	9	15
ETC/A/L M5/ S	3,0 ÷ 5,5	21,0						
ETC/A M6/ S	0,5 ÷ 3,0	18,5	M6	9	12	1,2	9	15
ETC/A/L M6/ S	3,0 ÷ 5,5	21,0						
ETC/A M8/ S	0,5 ÷ 3,5	20,5	M8	11	14	1,3	11	15
ETC/A/L M8/ S	3,5 ÷ 6,0	23,0						

SERIE - SERIES **ETFM/A** (con testa a filo laminato • with low profile head)

CODICE CODE	Spessore serrabile Grip range	Lunghezza totale Total length	Filettatura metrica Metrical thread	Esagono gambo Hexagonal shank	Esagono testa Hex key	Spessore testa Head thickness	Cava esagonale Hexagonal hole	Ingombro posteriore Rear length
	(s)	(l)	(d1) 6H	(ch)	(d3)	(l1) ~	(d5) +0,15 0	(l2) *
ETFM/A M5/ S	0,5 ÷ 3,0	17,5	M5	9	10	0,7	9	15
ETFM/A/L M5/ S	3,0 ÷ 5,5	20,0						
ETFM/A M6/ S	0,5 ÷ 3,0	17,5	M6	9	10	0,7	9	15
ETFM/A/L M6/ S	3,0 ÷ 5,5	20,0						
ETFM/A M8/ S	0,5 ÷ 3,5	19,5	M8	11	12	0,8	11	15
ETFM/A/L M8/ S	3,5 ÷ 6,0	22,0						

* Quote rilevate su spessori medi. Variabili in funzione della quota s. * Dimensions measured on average thickness. Variable according to s dimension.

** L'inserto deve avvitarsi sul mandrino per tutta la parte utile del filetto evitando l'imbocco sulla pastiglia in nylon come evidenziato in figura A.

** The insert must be screwed onto the spindle throughout the useful part of the thread preventing the entrance on the nylon pad as shown in picture A.

SERIE - SERIES ETC/A (con testa cilindrica • with round head)**MATERIALE - MATERIAL**

Rivetto in acciaio nr.1.0303 - Steel rivet n.1.0303 _____/8S

Rivetto in acciaio inox nr.1.4567 - Stainless steel rivet n.1.4567 _____/XS

Rondella in nylon - Nylon washer

FINITURA - SURFACE TREATMENT

Rivetto in acciaio: zincatura - Zinc plated rivet

Rivetto in acciaio inox: allo stato naturale - Natural state stainless steel rivet

Rondella allo stato naturale - Natural state washer

FILETTATURA - THREAD TOLERANCE

Metrica ISO 6H - Metrical tolerance ISO 6H

ESEMPIO DI DESIGNAZIONE - EXAMPLE OF CODE DESIGNATIONRivetto tubolare filettato autobloccante con testa cilindrica, semiesagonale, spessore di serraggio 3,0 mm, filettatura M8, in acciaio: **ETC/A M8/8S**
Threaded tubular self-locking rivet nut with round head and half-hexagonal shank, grip thickness 3,0mm, M8 thread, steel material: **ETC/A M8/8S****SERIE - SERIES ETFM/A (con testa a filo laminato • with low profile head)****MATERIALE - MATERIAL**

Rivetto in acciaio nr.1.0303 - Steel rivet n.1.0303 _____/8S

Rivetto in acciaio inox nr.1.4567 - Stainless steel rivet n.1.4567 _____/XS

Rondella in nylon - Nylon washer

FINITURA - SURFACE TREATMENT

Rivetto in acciaio: zincatura - Zinc plated rivet

Rivetto in acciaio inox: allo stato naturale - Natural state stainless steel rivet

Rondella allo stato naturale - Natural state washer

FILETTATURA - THREAD TOLERANCE

Metrica ISO 6H - Metrical tolerance ISO 6H

ESEMPIO DI DESIGNAZIONE - EXAMPLE OF CODE DESIGNATIONRivetto tubolare filettato autobloccante con testa a filo laminato, semiesagonale, spessore di serraggio 3,0 mm, filettatura M8, in acciaio: **ETFM/A M8/8S**
Threaded tubular self-locking rivet nut with low profile head and half-hexagonal shank, grip thickness 3,0mm, M8 thread, steel material: **ETFM/A M8/8S**

Le dimensioni sono indicative, non vincolanti, espresse in mm. - Non binding dimensions, expressed in mm.

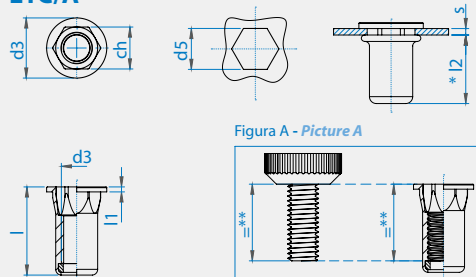
ETC/A

Figura A - Picture A

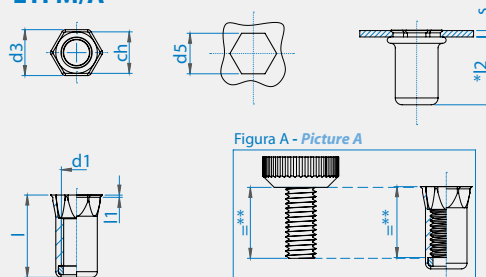
ETFM/A

Figura A - Picture A

Deform-Nut® SERIE TC/A/ZI • TFM/A/ZI

S E R I E S

RIVETTI TUBOLARI FILETTATI AUTOBLOCCANTI CON TESTA ZIGRINATI INCLINATI

THREADED TUBULAR SELF-LOCKING RIVET NUT WITH ROUND HEAD AND INCLINED KNURLED SHANK

APPLICAZIONE - APPLICATION

Su parti scatolate o tubolari, laminati metallici e non.
On boxed and tubular sections, sheet metal, other materials.

MONTAGGIO - ASSEMBLY

Mediante apposite attrezzature manuali o pneumatiche.
By specific manual or pneumatic tools.



AUTOBLOCCANTE SELF-LOCKING



Sistema brevettato - Patented

SERIE - SERIES TC/A/ZI (con testa cilindrica • with round head)

CODICE CODE	Spessore serrabile Grip range	Lunghezza totale Total length	Filettatura metrica Metrical thread	Ø Gambo Shaft Ø	Ø Testa Head Ø	Spessore testa Head thickness	Ø Foro Hole Ø	Ingombro posteriore Rear length
	(s)	(l)	(d1) 6H	(d)	(d3)	(l1)	(d5) +0,15 0	(l2) *
TC/A M5/ ZI	0,5 ÷ 3,0	18,5	M5	9	12	1,2	9	15
TC/A/L M5/ ZI	3,0 ÷ 5,5	21,0						
TC/A M6/ ZI	0,5 ÷ 3,0	18,5	M6	9	12	1,2	9	15
TC/A/L M6/ ZI	3,0 ÷ 5,5	21,0						
TC/A M8/ ZI	0,5 ÷ 3,5	20,5	M8	11	14	1,3	11	15
TC/A/L M8/ ZI	3,5 ÷ 6,0	23,0						

SERIE - SERIES TFM/A/ZI (con testa a filo laminato • with low profile head)

CODICE CODE	Spessore serrabile Grip range	Lunghezza totale Total length	Filettatura metrica Metrical thread	Ø Gambo Shaft Ø	Ø Testa Head Ø	Spessore testa Head thickness	Ø Foro Hole Ø	Ingombro posteriore Rear length
	(s)	(l)	(d1) 6H	(d)	(d3)	(l1) ~	(d5) +0,15 0	(l2) *
TFM/A M5/ ZI	0,5 ÷ 3,0	17,5	M5	9	10	0,6	9	14
TFM/A/L M5/ ZI	3,0 ÷ 5,5	20,0						
TFM/A M6/ ZI	0,5 ÷ 3,0	17,5	M6	9	10	0,6	9	14
TFM/A/L M6/ ZI	3,0 ÷ 5,5	20,0						
TFM/A M8/ ZI	0,5 ÷ 3,5	19,5	M8	11	12	0,6	11	14
TFM/A/L M8/ ZI	3,5 ÷ 6,0	22,0						

* Quote rilevate su spessori medi. Variabili in funzione della quota s. * Dimensions measured on average thickness. Variable according to s dimension.

** L'inserto deve avvitarsi sul mandrino per tutta la parte utile del filetto evitando l'imbocco sulla pastiglia in nylon come evidenziato in figura A.

** The insert must be screwed onto the spindle throughout the useful part of the thread preventing the entrance on the nylon pad as shown in Picture A.

SERIE - SERIES TC/A/ZI (con testa cilindrica • with round head)

MATERIALE - MATERIAL

Rivetto in acciaio nr.1.0718 - Steel rivet n. 1.0718 _____/8ZI

Rivetto in acciaio inox nr.1.4305 - Stainless steel rivet n.1.4305 _____/XZI

Rondella in nylon - Nylon washer

FINITURA - SURFACE TREATMENT

Rivetto in acciaio: zincatura - Zinc plated rivet

Rivetto in acciaio inox: allo stato naturale - Natural state stainless steel rivet

Rondella allo stato naturale - Natural state washer

FILETTATURA - THREAD TOLERANCE

Metrica ISO 6H - Metrical tolerance ISO 6H

ESEMPIO DI DESIGNAZIONE - EXAMPLE OF CODE DESIGNATION

Rivetto tubolare filettato autobloccante con testa cilindrica, zigrinato, spessore di serraggio 3,0 mm, filettatura M8, in acciaio: **TC/A M8/8ZI**
Threaded tubular self-locking rivet nut with round head and knurled shank, grip thickness 3,0 mm, M8 thread, steel material: **TC/A M8/8ZI**

Le dimensioni sono indicative, non vincolanti, espresse in mm. - Non binding dimensions, expressed in mm.

SERIE - SERIES TFM/A/ZI (con testa a filo laminato • with low profile head)

MATERIALE - MATERIAL

Rivetto in acciaio nr.1.0718 - Steel rivet n. 1.0718 _____/8ZI

Rivetto in acciaio inox nr.1.4305 - Stainless steel rivet n.1.4305 _____/XZI

Rondella in nylon - Nylon washer

FINITURA - SURFACE TREATMENT

Rivetto in acciaio: zincatura - Zinc plated rivet

Rivetto in acciaio inox: allo stato naturale - Natural state stainless steel rivet

Rondella allo stato naturale - Natural state washer

FILETTATURA - THREAD TOLERANCE

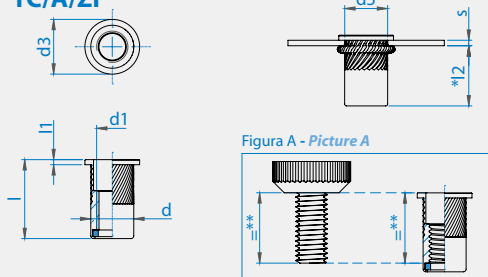
Metrica ISO 6H - Metrical tolerance ISO 6H

ESEMPIO DI DESIGNAZIONE - EXAMPLE OF CODE DESIGNATION

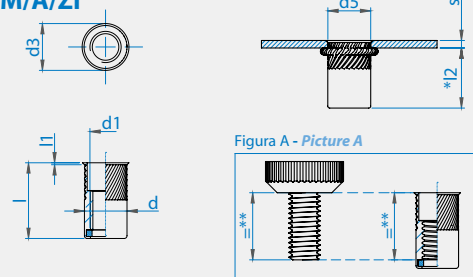
Rivetto tubolare filettato autobloccante con testa a filo laminato, zigrinato, spessore di serraggio 3,0 mm, filettatura M8, in acciaio: **TFM/A M8/8ZI**
Threaded tubular self-locking rivet nut with low profile head and knurled shank, grip thickness 3,0 mm, M8 thread, steel material: **TFM/A M8/8ZI**

Le dimensioni sono indicative, non vincolanti, espresse in mm.

TC/A/ZI



TFM/A/ZI



Deform-Nut® SERIE TC/K • TC/KZ

S E R I E S

**ACCIAIO INOX
AISI 316
STAINLESS STEEL
AISI 316**

RIVETTI TUBOLARI FILETTATI CON TESTA CILINDRICA
IN ACCIAIO INOX AISI 316

THREADED TUBULAR RIVET NUT WITH ROUND HEAD IN STAINLESS
STEEL AISI 316



APPLICAZIONE - APPLICATION

Su parti scatolate o tubolari, laminati metallici e non.
On boxed and tubular sections, sheet metal, other materials.

MONTAGGIO - ASSEMBLY

Mediante apposite attrezzature manuali o pneumatiche.
By specific manual or pneumatic tools.

SERIE - SERIES **TC/K INOX 316** (con testa cilindrica • with round head)

CODICE CODE	Spessore serrabile Grip range	Lunghezza totale Total length	Filettatura metrica Metrical thread	Ø Gambo Shaft Ø	Ø Testa Head Ø	Spessore testa Head thickness	Ø Foro Hole Ø
	(s)	(l)	(d1)	(d)	(d3)	(l1)	(d5) +0,15 0
TC M4/K	0,5 ÷ 2,0	12,0	M4	6,0	9,0	1,0	6,0
TC M5/K	0,5 ÷ 3,0	12,5	M5	7,0	10,0	1,0	7,0
TC M6/K	0,5 ÷ 3,0	16,0	M6	9,0	12,0	1,5	9,0
TC/L M6/K	3,0 ÷ 5,0	18,0	M6	9,0	12,0	1,5	9,0
TC M8/K	0,5 ÷ 3,0	17,5	M8	11,0	15,0	1,5	11,0
TC M10/K	0,8 ÷ 3,5	21,0	M10	13,0	17,0	1,5	13,0

SERIE - SERIES **TC/KZ INOX 316** (con testa cilindrica • with round head)

CODICE CODE	Spessore serrabile Grip range	Lunghezza totale Total length	Filettatura metrica Metrical thread	Ø Gambo Shaft Ø	Ø Testa Head Ø	Spessore testa Head thickness	Ø Foro Hole Ø
	(s)	(l)	(d1)	(d)	(d3)	(l1)	(d5) +0,15 0
TC M4/KZ	0,5 ÷ 2,0	12,0	M4	6,0	9,0	1,0	6,0
TC M5/KZ	0,5 ÷ 3,0	12,5	M5	7,0	10,0	1,0	7,0
TC M6/KZ	0,5 ÷ 3,0	16,0	M6	9,0	12,0	1,5	9,0
TC/L M6/KZ	3,0 ÷ 5,0	18,0	M6	9,0	12,0	1,5	9,0
TC M8/KZ	0,5 ÷ 3,0	17,5	M8	11,0	15,0	1,5	11,0
TC M10/KZ	0,8 ÷ 3,5	21,0	M10	13,0	17,0	1,5	13,0

SERIE - SERIES TC/K (lisci • plain)

MATERIALE - MATERIAL

Acciaio inox AISI 316 - Stainless steel AISI 316

FINITURA - FINITURA

Allo stato naturale - Natural state

FILETTATURA - THREAD TOLERANCE

Metrica ISO 6H - Metrical tolerance ISO 6H

ESEMPIO DI DESIGNAZIONE - EXAMPLE OF CODE DESIGNATION

Rivetto tubolare filettato con testa cilindrica, spessore di serraggio 2,0 mm, filettatura M6, in acciaio inox AISI 316: **TC M6/K**
Threaded tubular rivet nuts with round head, grip thickness 2,0 mm, M6 thread, stainless steel AISI 316: **TC M6/K**

SERIE - SERIES TC/KZ (zigrinati • knurled)

MATERIALE - MATERIAL

Acciaio inox AISI 316 - Stainless steel AISI 316

FINITURA - FINITURA

Allo stato naturale - Natural state

FILETTATURA - THREAD TOLERANCE

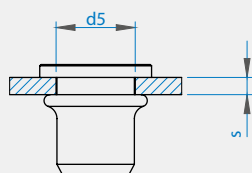
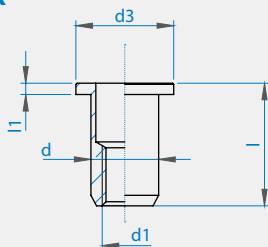
Metrica ISO 6H - Metrical tolerance ISO 6H

ESEMPIO DI DESIGNAZIONE - EXAMPLE OF CODE DESIGNATION

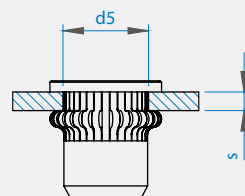
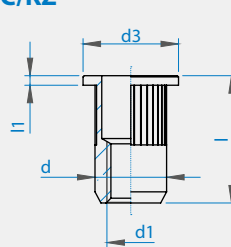
Rivetto tubolare filettato con testa cilindrica, zigrinato, spessore di serraggio 2,0 mm, filettatura M6, in acciaio inox AISI 316: **TC M6/KZ**
Threaded tubular rivet nuts with round head and knurled shank, grip thickness 2,0 mm, M6 thread, stainless steel AISI 316: **TC M6/KZ**

Le dimensioni sono indicative, non vincolanti, espresse in mm. - Non binding dimensions, expressed in mm.

TC/K



TC/KZ



Deform-Nut® SERIE TFM/K • TFM/KZ

S E R I E S

**ACCIAIO INOX
AISI 316
STAINLESS STEEL
AISI 316**

RIVETTI TUBOLARI FILETTATI CON TESTA A FILO LAMINATO
IN ACCIAIO INOX AISI 316

THREADED TUBULAR RIVET NUT WITH ROUND LOW PROFILE
HEAD IN STAINLESS STEEL AISI 316

APPLICAZIONE - APPLICATION
Su parti scatolate o tubolari, laminati metallici e non. <i>On boxed and tubular sections, sheet metal, other materials.</i>
MONTAGGIO - ASSEMBLY
Mediante apposite attrezzature manuali o pneumatiche. <i>By specific manual or pneumatic tools.</i>



CODICE CODE		Spessore serrabile Grip range	Lunghezza totale Total length	Filettatura metrica Metrical thread	Ø Gambo Shaft Ø	Ø Testa Head Ø	Spessore testa Head thickness	Ø Foro Hole Ø
		(s)	(l)	(d1)	(d)	(d3)	(l1)	(d5) +0,15 0
TFM M4/K	TFM M4/KZ	0,5 ÷ 2,0	11,0	M4	6,0	6,5	0,5	6,0
TFM M5/K	TFM M5/KZ	0,5 ÷ 3,0	12,0	M5	7,0	7,5	0,5	7,0
TFM M6/K	TFM M6/KZ	0,5 ÷ 3,0	14,5	M6	9,0	9,5	0,5	9,0
TFM M8/K	TFM M8/KZ	0,5 ÷ 3,0	16,0	M8	11,0	11,5	0,5	11,0
TFM M10/K	TFM M10/KZ	0,8 ÷ 3,5	21,0	M10	13,0	13,5	0,7	13,0

SERIE - SERIES TFM/K (lisci • plain)

MATERIALE - MATERIAL

Acciaio inox AISI 316 - *Stainless steel AISI 316*

FINITURA - SURFACE TREATMENT

Allo stato naturale - *Natural state*

FILETTATURA - THREAD TOLERANCE

Metrica ISO 6H - *Metrical tolerance ISO 6H*

ESEMPIO DI DESIGNAZIONE - EXAMPLE OF CODE DESIGNATION

Rivetto tubolare filettato con testa a filo laminato, spessore di serraggio 2,0 mm, filettatura M6, in acciaio AISI 316: **TFM M6/ K**
Threaded tubular rivet nuts with low profile head, grip thickness 2,0 mm, M6 thread, stainless steel AISI 316: TFM M6/ K

SERIE - SERIES E TFM/KZ (zigrinati • knurled)

MATERIALE - MATERIAL

Acciaio inox AISI 316 - *Stainless steel AISI 316*

FINITURA - SURFACE TREATMENT

Allo stato naturale - *Natural state*

FILETTATURA - THREAD TOLERANCE

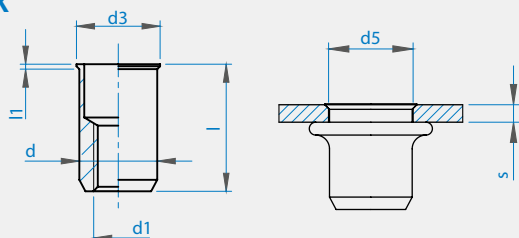
Metrica ISO 6H - *Metrical tolerance ISO 6H*

ESEMPIO DI DESIGNAZIONE - EXAMPLE OF CODE DESIGNATION

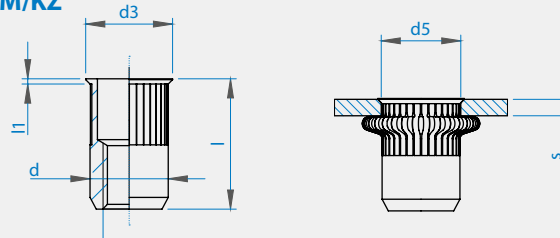
Rivetto tubolare filettato con testa a filo laminato, zigrinato, spessore di serraggio 2,0 mm, filettatura M6, in acciaio inox AISI 316: **TFM M6/ KZ**
Threaded tubular rivet nuts with low profile head and knurled shank, grip thickness 2,0 mm, M6 thread, stainless steel AISI 316: TFM M6/ KZ

Le dimensioni sono indicative, non vincolanti, espresse in mm. - *Non binding dimensions, expressed in mm.*

TFM/K



TFM/KZ



Deform-Nut® SERIE ETC/K

S E R I E S

**ACCIAIO INOX
AISI 316
STAINLESS STEEL
AISI 316**

RIVETTI TUBOLARI FILETTATI CON TESTA CILINDRICA E GAMBO SEMIESAGONALE IN ACCIAIO INOX AISI 316

THREADED TUBULAR RIVET NUT WITH ROUND HEAD AND HALF-HEXAGONAL SHANK IN STAINLESS STEEL AISI 316



APPLICAZIONE - APPLICATION

Su parti scatolate o tubolari, laminati metallici e non.
On boxed and tubular sections, sheet metal, other materials.

MONTAGGIO - ASSEMBLY

Mediante apposite attrezzature manuali o pneumatiche.
By specific manual or pneumatic tools.

CODICE CODE	Spessore serrabile Grip range	Lunghezza totale Total length	Filettatura metrica Metrical thread	Esagono gambo Hexagonal shank	Ø Testa Head Ø	Spessore testa Head thickness	Cava esagonale Hexagonal hole
	(s)	(l)	(d1)	(ch)	(d3)	(l1)	(d5) +0,15 0
ETC M4/K	0,5 ÷ 2,0	12,0	M4	6,0	9,0	1,0	6,0
ETC M5/K	0,5 ÷ 3,0	12,5	M5	7,0	10,0	1,0	7,0
ETC M6/K	0,5 ÷ 3,0	16,0	M6	9,0	12,0	1,5	9,0
ETC M8/K	0,5 ÷ 3,0	17,5	M8	11,0	15,0	1,5	11,0

MATERIALE - MATERIAL

Acciaio inox AISI 316 - Stainless steel AISI 316

FINITURA - SURFACE TREATMENT

Allo stato naturale - Natural state

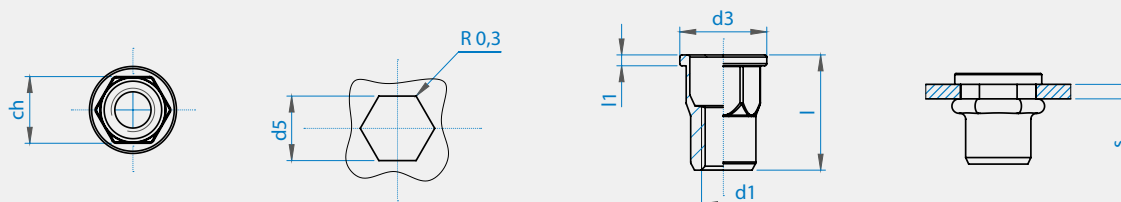
FILETTATURA - THREAD TOLERANCE

Metrica ISO 6H - Metrical tolerance ISO 6H

ESEMPIO DI DESIGNAZIONE - EXAMPLE OF CODE DESIGNATION

Rivetto tubolare filettato con testa cilindrica e gambo semiesagonale, spessore di serraggio 2,0 mm, filettatura M6, in acciaio inox AISI 316: **ETC M6/K**
Threaded tubular rivet nut with round head and half-hexagonal shank, grip thickness 2,0mm, M6 thread, stainless steel AISI 316: **ETC M6/K**

Le dimensioni sono indicative, non vincolanti, espresse in mm. - Non binding dimensions, expressed in mm.



Deform-Nut® SERIE ETFM/K

S E R I E S

**ACCIAIO INOX
AISI 316
STAINLESS STEEL
AISI 316**



RIVETTI TUBOLARI FILETTATI CON TESTA A FILO LAMINATO
E GAMBO SEMIESAGONALE IN ACCIAIO INOX AISI 316

THREADED TUBULAR RIVET NUT WITH LOW PROFILE HEAD
AND HALF-HEXAGONAL SHANK IN STAINLESS STEEL AISI 316

APPLICAZIONE - APPLICATION

Su parti scatolate o tubolari, laminati metallici e non.
On boxed and tubular sections, sheet metal, other materials.

MONTAGGIO - ASSEMBLY

Mediante apposite attrezzature manuali o pneumatiche.
By specific manual or pneumatic tools.

CODICE CODE	Spessore serrabile Grip range	Lunghezza totale Total length	Filettatura metrica Metrical thread	Esagono gambo Hexagonal shank	Esagono testa Exagonal key	Spessore testa Head thickness	Cava esagonale Hexagonal hole
	(s)	(l)	(d1) 6H	(ch)	(d3)	(l1)	(d5) +0,15 0
E TFM M4/K	0,5 ÷ 2,0	11,0	M4	6,0	6,5	0,5	6,0
E TFM M5/K	0,5 ÷ 3,0	12,0	M5	7,0	7,5	0,5	7,0
E TFM M6/K	0,5 ÷ 3,0	14,5	M6	9,0	9,5	0,5	9,0
E TFM M8/K	0,5 ÷ 3,0	16,0	M8	11,0	11,5	0,5	11,0

MATERIALE - MATERIAL

Acciaio inox AISI 316 - Stainless steel AISI 316

FINITURA - SURFACE TREATMENT

Allo stato naturale - Natural state

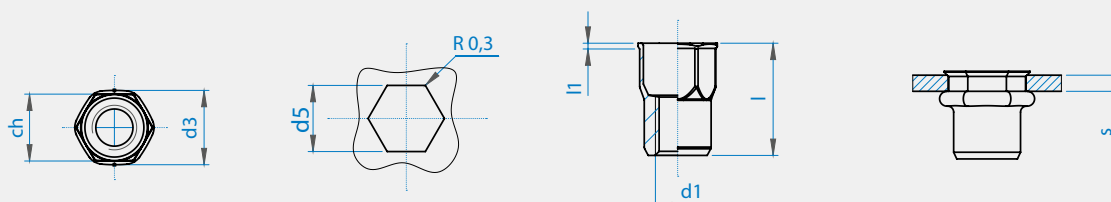
FILETTATURA - THREAD TOLERANCE

Metrica ISO 6H - Metrical tolerance ISO 6H

ESEMPIO DI DESIGNAZIONE - EXAMPLE OF CODE DESIGNATION

Rivetto tubolare filettato con testa a filo laminato e gambo semiesagonale, spessore di serraggio 2,0 mm, filettatura M6, in acciaio inox AISI 316: **E TFM M6/K**
Threaded tubular rivet nut with low profile head and half-hexagonal shank, grip thickness 2,0mm, M6 thread, stainless steel AISI 316: **E TFM M6/K**

Le dimensioni sono indicative, non vincolanti, espresse in mm. - Non binding dimensions, expressed in mm.



Deform-Nut®

SERIE TC/DIST

S E R I E S

TESTA DISTANZIALE

SPACING HEAD

RIVETTI TUBOLARI FILETTATI CON TESTA CILINDRICA DISTANZIALE

THREADED TUBULAR RIVET NUT WITH ROUND SPACING HEAD

APPLICAZIONE - APPLICATION

Su parti scatolate o tubolari, laminati metallici e non.
On boxed and tubular sections, sheet metal, other materials.

MONTAGGIO - ASSEMBLY

Mediante apposite attrezzature manuali o pneumatiche.
By specific manual or pneumatic tools.



CODICE CODE	Spessore serrabile Grip range	Lunghezza totale Total length	Filettatura metrica Metrical thread	Ø Gambo Shaft Ø	Ø Testa Head Ø	Spessore testa Head thickness	Ø Foro Hole Ø	Ingombro posteriore Rear length
	(s)	(l)	(d1) 6H	(d)	(d3)	(l1)	(d5) +0,15 0	(l2) *
TC/DIST M3/_	0,5 ÷ 2,0	16,7	M3	5	8	8	5	6
TC/DIST/L M3/_	2,0 ÷ 3,5	18,2						
TC/DIST M4/_	0,5 ÷ 2,0	17,7	M4	6	9	8	6	6,5
TC/DIST/L M4/_	2,0 ÷ 4,0	19,7						
TC/DIST M5/_	0,5 ÷ 2,5	19,5	M5	7	10	8	7	7
TC/DIST/L M5/_	2,5 ÷ 4,5	21,5						
TC/DIST M6/_	0,5 ÷ 3,0	22,8	M6	9	12	8	9	9,5
TC/DIST/L M6/_	3,0 ÷ 5,5	25,3						
TC/DIST M8/_	0,5 ÷ 3,5	23,7	M8	11	14	8	11	9,5
TC/DIST/L M8/_	3,5 ÷ 6,0	26,2						
TC/DIST M10/_	0,5 ÷ 3,5	27,5	M10	13	16	8	13	12,5
TC/DIST/L M10/_	3,5 ÷ 6,0	30						

* Quote rilevate su spessori medi. Variabili in funzione della quota s. * Dimensions measured on average thickness. Variable according to s dimension.

MATERIALE - MATERIAL

Acciaio nr. 1.0718 - Steel nr. 1.0718 _____ / ____ /8

Acciaio inox nr. 1.4305 - Stainless steel nr. 1.4305 _____ / ____ /X

FINITURA - SURFACE TREATMENT

Rivetti in acciaio: zincatura bianca - Steel rivet nuts: white zinc plating

Rivetti in acciaio inox: allo stato naturale - Stainless steel rivet nuts: natural state

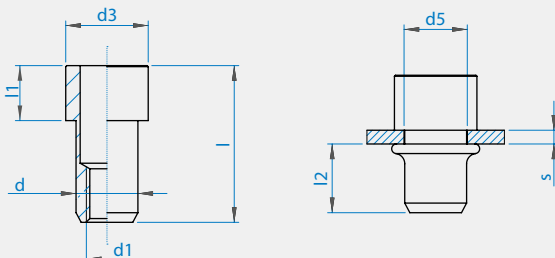
FILETTATURA - THREAD TOLERANCE

Metrica ISO 6H - Metrical tolerance ISO 6H

ESEMPIO DI DESIGNAZIONE - EXAMPLE OF CODE DESIGNATION

Rivetto tubolare filettato con testa cilindrica distanziale, spessore di serraggio 2,0 mm, filettatura M6, in acciaio inox: **TC/DIST M6/X**
Threaded tubular rivet nuts with round spacing head, grip thickness 2,0 mm, M6 thread, stainless steel: **TC/DIST M6/X**

Le dimensioni sono indicative, non vincolanti, espresse in mm. - Non binding dimensions, expressed in mm.



Deform-Nut® SERIE TC/C • TFM/C

S E R I E S

SERIE CORTA SHORT SERIES

RIVETTI TUBOLARI FILETTATI CON TESTA - CORTI

THREADED TUBULAR SHORT RIVET NUT

APPLICAZIONE - APPLICATION

Su parti scatolate o tubolari, laminati metallici e non.
On boxed and tubular sections, sheet metal, other materials.

MONTAGGIO - ASSEMBLY

Mediante apposite attrezzature manuali o pneumatiche.
By specific manual or pneumatic tools.



SERIE - SERIES TC/C (con testa cilindrica • with round head)

CODICE CODE	MATERIALE MATERIAL	Spessore serrabile Grip range	Lunghezza totale Total length	Filettatura metrica Metrical thread	Ø Gambo Shaft Ø	Ø Testa Head Ø	Spessore testa Head thickness	Ø Foro Hole Ø	Ingombro posteriore Rear length
		(s)	(l)	(d1) 6H	(d)	(d3)	(l1)	(d5) + 0,15 0	(l2) *
TC/C M5/_	A C	0,5 ÷ 2,0	9,5	M5	7	10	1	7	5,5
TC/C M6/_	A C	0,5 ÷ 2,0	14,7	M6	9	12	1,2	9	7,5
TC/C M6/_	B		12,6						
TC/C M8/_	A C	0,5 ÷ 2,0	14,8	M8	11	14	1,3	11	8
TC/C M8/_	B		13,6						

SERIE - SERIES TFM/C (con testa a filo laminato • with flat head)

CODICE CODE	MATERIALE MATERIAL	Spessore serrabile Grip range	Lunghezza totale Total length	Filettatura metrica Metrical thread	Ø Gambo Shaft Ø	Ø Testa Head Ø	Spessore testa Head thickness	Ø Foro Hole Ø	Ingombro posteriore Rear length
		(s)	(l)	(d1) 6H	(d)	(d3)	(l1) ~	(d5) + 0,15 0	(l2) *
TFM/C M5/_	A C	0,5 ÷ 2,0	9,5	M5	7	8	0,6	7	5,5
TFM/C M6/_	A C	0,5 ÷ 2,0	13,5	M6	9	10	0,6	9	7,5
TFM/C M6/_	B		12,0						
TFM/C M8/_	A C	0,5 ÷ 2,0	13,5	M8	11	12	0,6	11	8
TFM/C M8/_	B		13						

* Quote rilevate su spessori medi. Variabili in funzione della quota s. * Dimensions measured on average thickness. Variable according to s dimension.

SERIE - SERIES TC/C (con testa cilindrica • with round head)

MATERIALE - MATERIAL

- A Acciaio nr. 1.0718 - Steel nr. 1.0718 _____ / ____ / 8
- B Acciaio nr. 1.0303 - Steel nr. 1.0303 _____ / ____ / 8S
- C Acciaio inox nr. 1.4305 - Stainless steel nr. 1.4305 _____ / ____ / X

FINITURA - SURFACE TREATMENT

Rivetti in acciaio: zincatura bianca - Steel rivet nuts: white zinc plating
Rivetti in acciaio inox: allo stato naturale - Stainless steel rivet nuts: natural state

FILETTATURA - THREAD TOLERANCE

Metrica ISO 6H - Metrical tolerance ISO 6H

ESEMPIO DI DESIGNAZIONE - EXAMPLE OF CODE DESIGNATION

Rivetto tubolare filettato con testa cilindrica corto, spessore di serraggio 2,0 mm, filettatura M6, in acciaio inox: **TC/C M6/X**
Threaded tubular short rivet nuts with round head, grip thickness 2,0 mm, M6 thread, stainless steel: **TC/C M6/X**

SERIE - SERIES TFM/C (con testa a filo laminato • with flat head)

MATERIALE - MATERIAL

- A Acciaio nr. 1.0718 - Steel nr. 1.0718 _____ / ____ / 8
- B Acciaio nr. 1.0303 - Steel nr. 1.0303 _____ / ____ / 8S
- C Acciaio inox nr. 1.4305 - Stainless steel nr. 1.4305 _____ / ____ / X

FINITURA - SURFACE TREATMENT

Rivetti in acciaio: zincatura bianca - Steel rivet nuts: white zinc plating
Rivetti in acciaio inox: allo stato naturale - Stainless steel rivet nuts: natural state

FILETTATURA - THREAD TOLERANCE

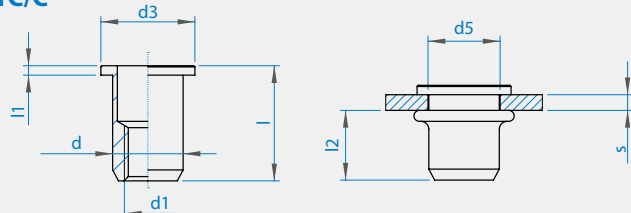
Metrica ISO 6H - Metrical tolerance ISO 6H

ESEMPIO DI DESIGNAZIONE - EXAMPLE OF CODE DESIGNATION

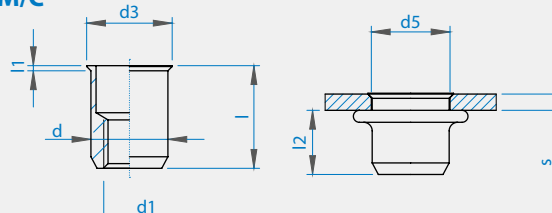
Rivetto tubolare filettato con testa filo laminato corto, spessore di serraggio 2,0 mm, filettatura M6, in acciaio inox: **TFM/C M6/X**
Threaded tubular short rivet nuts with flat head, grip thickness 2,0 mm, M6 thread, stainless steel: **TFM/C M6/X**

Le dimensioni sono indicative, non vincolanti, espresse in mm. - Non binding dimensions, expressed in mm.

TC/C



TFM/C



Deform-Nut® SERIE E TFM/C

S E R I E S

SERIE CORTA SHORT SERIES

RIVETTI TUBOLARI FILETTATI CON TESTA A FILO LAMINATO
GAMBO ESAGONALE CORTI

THREADED TUBULAR RIVET NUT WITH LOW PROFILE HEAD
AND HEXAGONAL SHORT SHANK

APPLICAZIONE - APPLICATION

Su parti scatolate o tubolari, laminati metallici e non.
On boxed and tubular sections, sheet metal, other materials.

MONTAGGIO - ASSEMBLY

Mediante apposite attrezzature manuali o pneumatiche.
By specific manual or pneumatic tools.



CODICE CODE		Spessore serrabile Grip range	Lunghezza totale Total length	Filettatura metrica Metrical thread	Esagono gambo Hexagonal shank	Esagono testa Hex key	Spessore testa Head thickness	Cava esagonale Hexagonal hole	Ingombro posteriore Rear length
		(s)	(l)	(d1) 6H	(ch)	(d3)	(l1) ~	(d5) +0,15 0	(l2) *
E TFM/C M5	-	0,5 ÷ 2,0	10	M5	7	8	0,6	7	5,5
E TFM/C M6	E TFM/C M6/X	0,5 ÷ 2,0	12	M6	9	10	0,6	9	7,5
E TFM/CC M6	-	0,5 ÷ 1,5	9,5	M6	9	10	0,5	9	6,3
E TFM/C M8	E TFM/C M8/X	0,5 ÷ 2,0	13	M8	11	12	0,7	11	8

* Quote rilevate su spessori medi. Variabili in funzione della quota s. * Dimensions measured on average thickness. Variable according to s dimension.

MATERIALE - MATERIAL

Acciaio nr. 1.0303 - Steel nr. 1.0303

Acciaio inox nr. 1.4567 - Stainless steel nr. 1.4567

FINITURA - SURFACE TREATMENT

Rivetti in acciaio: zincatura bianca - Steel rivet nuts: white zinc plating

Rivetti in acciaio inox: allo stato naturale - Stainless steel rivet nuts: natural state

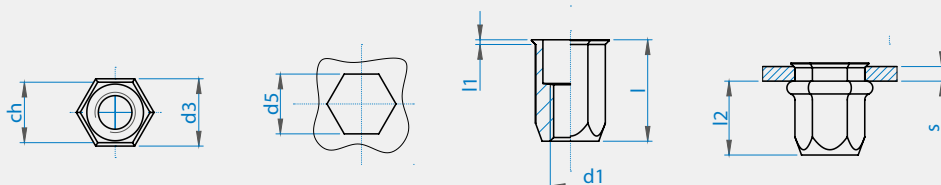
FILETTATURA - THREAD TOLERANCE

Metrica ISO 6H - Metrical tolerance ISO 6H

ESEMPIO DI DESIGNAZIONE - EXAMPLE OF CODE DESIGNATION

Rivetto tubolare filettato con testa a filo laminato e gambo esagonale, spessore di serraggio 1,5 mm, filettatura M6, in acciaio: **E TFM/C M6**
Threaded tubular rivet nut with low profile head and hexagonal shank, grip thickness 1,5 mm, M6 thread, steel: **E TFM/C M6**

Le dimensioni sono indicative, non vincolanti, espresse in mm. - Non binding dimensions, expressed in mm.



Deform-Nut® SERIE TC/INT

S E R I E S

RIVETTI TUBOLARI FILETTATI PER MATERIALI A BASSA RESISTENZA

THREADED TUBULAR RIVET NUT FOR LOW RESISTANCE MATERIAL

APPLICAZIONE - APPLICATION

Su parti scatolate o tubolari, laminati metallici, plastici, altro.
On boxed and tubular sections, metal sheet, plastic material, other materials.

MONTAGGIO - ASSEMBLY

Mediante apposite attrezzature manuali o pneumatiche.
By specific manual or pneumatic tools.



CODICE CODE	Spessore serrabile Grip range	Lunghezza totale Total lenght	Filettatura metrica Metrical thread	Ø Testa Head Ø	Spessore testa Head thickness	Ø Gambo Shaft Ø	Ø Foro Hole Ø	Ingombro posteriore Rear lenght
	(s)	(l) + 0,5 - 0,5	(d1)	(d3) max	(l1)	(d)	(d5) + 0,15 0	(l2) *
TC/INT M5/8S	0,5 ÷ 4,5	22,0	M5	13	1	7,5	7,5	10
TC/INT/L M5/8S	4,5 ÷ 8,0	25,0						
TC/INT M6/8S	0,5 ÷ 7,0	27,0	M6	16,5	1,5	8,8	8,8	12,8
TC/INT/L M6/8S	7,0 ÷ 12,5	33,0						
TC/INT M8/8S	0,5 ÷ 7,0	30,5	M8	19,6	1,6	11,1	11,1	14,5
TC/INT/L M8/8S	7,0 ÷ 12,5	36,5						

* Quote rilevate su spessori medi. Variabili in funzione della quota s. * Dimensions measured on average thickness. Variable according to s dimension.

MATERIALE - MATERIAL

Acciaio - Steel

FINITURA - SURFACE TREATMENT

Zincatura bianca - White zinc plating

FILETTATURA - THREAD TOLERANCE

Metrica - Metrical

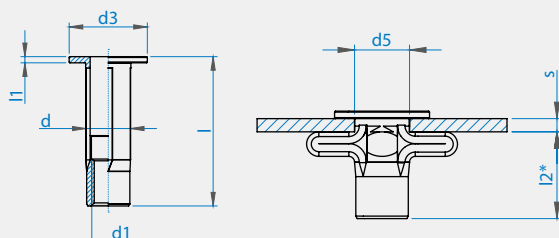
ESEMPIO DI DESIGNAZIONE - EXAMPLE OF CODE DESIGNATION

Rivetto tubolare filettato, spessore di serraggio 4,0 mm, filettatura M6, in acciaio:

TC/INT M6/8S

Threaded tubular rivet nut for low resistance materials, grip thickness 4,0 mm, M6 thread size, steel:TC/INT M6/8S

Le dimensioni sono indicative, non vincolanti, espresse in mm. - Non binding dimensions, expressed in mm.



Deform-Nut®

SERIE TTN

S E R I E S

RIVETTI TUBOLARI FILETTATI CON TESTA A FILO LAMINATO

THREADED TUBULAR RIVET NUT WITH LOW PROFILE HEAD

APPLICAZIONE - APPLICATION

In testa a tubolari cilindrici.
For head of tubes and cylindrical sections.

MONTAGGIO - ASSEMBLY

Mediante apposite attrezzature manuali o pneumatiche.
By specific manual or pneumatic tools.



CODICE CODE	Ø Foro Hole Ø	Lunghezza totale Total length	Filettatura metrica Metrical thread	Ø Gambo Shaft Ø	Ø Testa Head Ø	Spessore testa Head thickness
	(d5) *	(l)	(d1)	(d)	(d3)	(l1) ~
TTN M6/9,5/8	9,5 ÷ 10,5	13,2	M6	9,5	10	0,6
TTN M6/11/8	11,0 ÷ 11,8	15,7	M6	11	11,7	0,6
TTN M6/11,5/8	11,5 ÷ 12,5	15,7	M6	11,5	12	0,6
TTN M6/12,5/8	12,5 ÷ 13,5	15,7	M6	12,5	13	0,6
TTN M6/13,5/8	13,5 ÷ 14,7	15,7	M6	13,5	14	0,7
TTN M6/14,8/8	14,8 ÷ 16,2	18,5	M6	14,8	15,8	0,7
TTN M6/16,8/8	16,8 ÷ 18,2	21,6	M6	16,8	17,4	0,7
TTN M6/18,3/8	18,3 ÷ 19,9	21,6	M6	18,3	19	0,7

* Per ottenere un corretto impiego del prodotto, è necessario effettuare prove di montaggio per determinare la migliore condizione di assemblaggio.

* For a proper use of the product, some assembly tests are required to determine the optimal fittings conditions.

MATERIALE - MATERIAL

Acciaio nr. 1.0718 - Steel nr. 1.0718

FINITURA - SURFACE TREATMENT

Zincatura bianca - White zinc plating

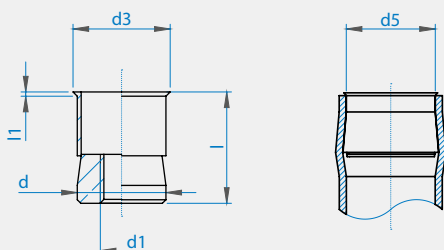
FILETTATURA - THREAD TOLERANCE

Metrica ISO 6H - Metrical tolerance ISO 6H

ESEMPIO DI DESIGNAZIONE - EXAMPLE OF CODE DESIGNATION

Rivetto tubolare filettato con testa a filo laminato, diametro interno del tubo 13,0 mm, filettatura M6, in acciaio: **TTN M6/12,5/8**
Threaded tubular rivet nuts with low profile head, internal tube diameter 13,0 mm, M6 thread, steel: **TTN M6/12,5/8**

Le dimensioni sono indicative, non vincolanti, espresse in mm. - Non binding dimensions, expressed in mm.



Deform-Nut® SERIE 9201 • 9201-Z

S E R I E S



RIVETTI TUBOLARI FILETTATI CON TESTA CILINDRICA

THREADED TUBULAR RIVET NUT WITH ROUND HEAD

APPLICAZIONE - APPLICATION

Su parti scatolate o tubolari, laminati metallici e non.
On boxed and tubular sections, sheet metal, other materials.

MONTAGGIO - ASSEMBLY

Mediante apposite attrezzature manuali o pneumatiche.
By specific manual or pneumatic tools.

Rif. norme UNI 9201 - Ref. UNI 9201 standard

CODICE CODE		Spessore serrabile Grip range	Lunghezza totale Total length	Filettatura metrica Metrical thread	Ø Gambo Shaft Ø	Ø Testa Head Ø	Spessore testa Head thickness	Ø Foro Hole Ø	Ingombro posteriore Rear length
		(S)	(l)	(d1) 6H	(d)	(d3)	(l1)	(d5) + 0,15 0	(l2) *
9201A/M3/_	9201A/M3/_Z_	0,5 ÷ 2,0	9,5	M3	5	8	0,8	5	6
9201B/M3/_	9201B/M3/_Z_	2,0 ÷ 3,5	11						
9201A/M4/_	9201A/M4/_Z_	0,5 ÷ 2,0	10,5	M4	6	9	0,8	6	6,5
9201B/M4/_	9201B/M4/_Z_	2,0 ÷ 4,0	12,5						
9201A/M5/_	9201A/M5/_Z_	0,5 ÷ 2,5	12,5	M5	7	10	1	7	7
9201B/M5/_	9201B/M5/_Z_	2,5 ÷ 4,5	14,5						
9201A/M6/_	9201A/M6/_Z_	0,5 ÷ 3,0	16	M6	9	12	1,2	9	9,5
9201B/M6/_	9201B/M6/_Z_	3,0 ÷ 5,5	18,5						
9201A/M8/_	9201A/M8/_Z_	0,5 ÷ 3,5	17	M8	11	14	1,3	11	9,5
9201B/M8/_	9201B/M8/_Z_	3,5 ÷ 6,0	19,5						
9201A/M10/_	9201A/M10/_Z_	0,5 ÷ 3,5	21	M10	13	16	1,5	13	12,5
9201B/M10/_	9201B/M10/_Z_	3,5 ÷ 6,0	23,5						
9201A/M12/_	9201A/M12/_Z_	0,5 ÷ 3,5	25	M12	15**	18	2	15	16
9201B/M12/_	9201B/M12/_Z_	3,5 ÷ 6,5	28						

* Quote rilevate su spessori medi. Variabili in funzione della quota s. * Dimensions measured on average thickness. Variable according to s dimension.

**Per la versione gambo diametro 16 vedi TC-TL pag 22 **For the version with shank diameter 16 refer to TC-TL pag 22

SERIE - SERIES 9201 (lisci • plain)

MATERIALE - MATERIAL

Acciaio nr. 1.0718 - Steel nr. 1.0718	/8
Acciaio nr. 1.0303 (escluse le filettature M3 e M12) Steel nr. 1.0303 (excluding thread M3 and M12)	/8S
Acciaio inox nr. 1.4305 - Stainless steel nr. 1.4305	/X
Acciaio inox nr. 1.4567 (escluse le filettature M3 e M12) Stainless steel nr. 1.4567 (excluding thread M3 and M12)	/XS

FINITURA - SURFACE TREATMENT

Rivetti in acciaio: zincatura bianca
Steel rivet nuts: white zinc plating

Rivetti in acciaio inox: allo stato naturale
Stainless steel rivet nuts: natural state

FILETTATURA - THREAD TOLERANCE

Metrica ISO 6H - Metrical tolerance ISO 6H

ESEMPIO DI DESIGNAZIONE - EXAMPLE OF CODE DESIGNATION

Rivetto tubolare filettato con testa cilindrica, spessore di serraggio 2,0 mm, filettatura M6, in acciaio inox: **9201A/M6/X**
Threaded tubular rivet nut with round head, grip thickness 2,0mm, M6 thread, stainless steel material: **9201A/M6/X**

SERIE - SERIES 9201-Z (zigrinati • knurled)

MATERIALE - MATERIAL

Acciaio nr. 1.0718 - Steel nr. 1.0718	/8Zl
Acciaio nr. 1.0303 (escluse le filettature M3, M10 e M12) Steel nr. 1.0303 (excluding thread M3, M10 and M12)	/8ZS
Acciaio inox nr. 1.4305 - Stainless steel nr. 1.4305	/XZl

FINITURA - SURFACE TREATMENT

Rivetti in acciaio: zincatura bianca
Steel rivet nuts: white zinc plating

Rivetti in acciaio inox: allo stato naturale
Stainless steel rivet nuts: natural state

FILETTATURA - THREAD TOLERANCE

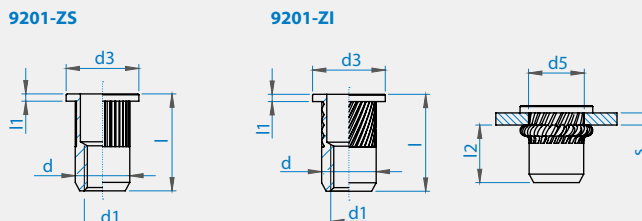
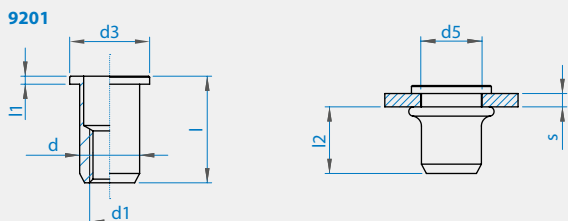
Metrica ISO 6H - Metrical tolerance ISO 6H

ESEMPIO DI DESIGNAZIONE - EXAMPLE OF CODE DESIGNATION

Rivetto tubolare filettato con testa cilindrica zigrinato, spessore di serraggio 2,0 mm, filettatura M6, in acciaio inox: **9201A/M6/XZl**
Threaded tubular rivet nut with round head and knurled shank, grip thickness 2,0mm, thread size M6, stainless steel material: **9201A/M6/XZl**

Nelle versioni tipo B la zigrinatura può essere staccata da sotto testa.
In type B knurling part might be detached from the head.

Le dimensioni sono indicative, non vincolanti, espresse in mm. - Non binding dimensions, expressed in mm.



Deform-Nut® SERIE TC/TL

S E R I E S

RIVETTI TUBOLARI FILETTATI CON TESTA CILINDRICA LARGA

THREADED TUBULAR RIVET NUT WITH LARGE ROUND HEAD

APPLICAZIONE - APPLICATION

Su parti scatolate o tubolari, laminati metallici e non.
On boxed and tubular sections, sheet metal, other materials.

MONTAGGIO - ASSEMBLY

Mediante apposite attrezzature manuali o pneumatiche.
By specific manual or pneumatic tools.



CODICE CODE	Spessore serrabile Grip range	Lunghezza totale Total length	Filettatura metrica Metrical thread	Ø Gambo Shaft Ø	Ø Testa Head Ø	Spessore testa Head thickness	Ø Foro Hole Ø	Ingombro posteriore Rear length
	(s)	(l)	(d1) 6H	(d)	(d3)	(l1)	(d5) +0,15 0	(l2) *
TC/TL M3/_	0,5 ÷ 2,0	9,5	M3	5	9	0,8	5	6
TC/TL/L M3/_	2,0 ÷ 3,5	11						
TC/TL M4/_	0,5 ÷ 2,0	10,5	M4	6	10	0,8	6	6,5
TC/TL/L M4/_	2,0 ÷ 4,0	12,5						
TC/TL M5/_	0,5 ÷ 2,5	12,5	M5	7	11	1	7	7
TC/TL/L M5/_	2,5 ÷ 4,5	14,5						
TC/TL M6/_	0,5 ÷ 3,0	16,3	M6	9	13	1,5	9	9,5
TC/TL/L M6/_	3,0 ÷ 5,5	18,8						
TC/TL M8/_	0,5 ÷ 3,5	18	M8	11	16	1,5	11	9,5
TC/TL/L M8/_	3,5 ÷ 6,0	20,5						
TC/TL M10/_	0,5 ÷ 3,5	22	M10	13	18	1,8	13	12,5
TC/TL/L M10/_	3,5 ÷ 6,0	24,5						
TC/TL M12/_	0,5 ÷ 3,5	27	M12	16	23	2	16	16
TC/TL/L M12/_	3,5 ÷ 6,5	30						

* Quote rilevate su spessori medi. Variabili in funzione della quota s. * Dimensions measured on average thickness. Variable according to s dimension.

MATERIALE - MATERIAL

Acciaio nr. 1.0303 - Steel nr. 1.0303 _____ / ____ /8S

Acciaio inox nr. 1.4305 - Stainless steel nr. 1.4305 _____ / ____ /X

FINITURA - SURFACE TREATMENT

Rivetti in acciaio: zincatura bianca - Steel rivet nuts: white zinc plating

Rivetti in acciaio inox: allo stato naturale - Stainless steel rivet nuts: natural state

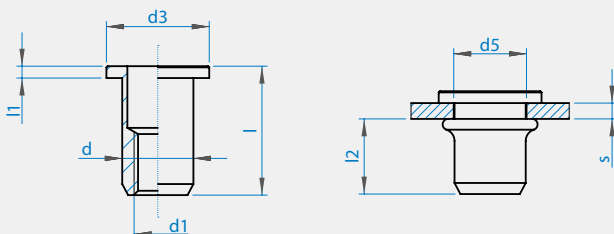
FILETTATURA - THREAD TOLERANCE

Metrica ISO 6H - Metrical tolerance ISO 6H

ESEMPIO DI DESIGNAZIONE - EXAMPLE OF CODE DESIGNATION

Rivetto tubolare filettato con testa cilindrica larga, spessore di serraggio 2,0 mm, filettatura M6, in acciaio inox: **TC/TL M6/X**
Threaded tubular rivet nut with large round head, grip thickness 2,0 mm, M6 thread, stainless steel: **TC/TL M6/X**

Le dimensioni sono indicative, non vincolanti, espresse in mm. - Non binding dimensions, expressed in mm.



Deform-Nut® SERIE TC/TL/CH

S E R I E S

RIVETTI TUBOLARI FILETTATI CHIUSI CON TESTA CILINDRICA LARGA

THREADED TUBULAR BLIND RIVET NUT WITH LARGE ROUND HEAD



APPLICAZIONE - APPLICATION
Su parti scatolate o tubolari, laminati metallici e non. <i>On box and tubular sections, sheet metal, other materials.</i>
MONTAGGIO - ASSEMBLY
Mediante apposite attrezzature manuali o pneumatiche. <i>By specific manual or pneumatic tools.</i>

CODICE <i>CODE</i>	Spessore serrabile <i>Grip range</i>	Lunghezza totale <i>Total length</i>	Filettatura metrica <i>Metrical thread</i>	Ø Gambo <i>Shaft Ø</i>	Ø Testa <i>Head Ø</i>	Spessore testa <i>Head thickness</i>	Ø Foro <i>Hole Ø</i>	Ingombro posteriore <i>Rear length</i>
	(s)	(l)	(d1) 6H	(d)	(d3)	(l1)	(d5) +0,15 0	(l2) *
TC/TL/CH M3/_	0,5 ÷ 2,0	13	M3	5	9	0,8	5	9,5
TC/TL/LCH M3/_	2,0 ÷ 3,5	14,5						
TC/TL/CH M4/_	0,5 ÷ 2,0	15	M4	6	10	0,8	6	11
TC/TL/LCH M4/_	2,0 ÷ 4,0	17						
TC/TL/CH M5/_	0,5 ÷ 2,5	18	M5	7	11	1	7	12,5
TC/TL/LCH M5/_	2,5 ÷ 4,5	20						
TC/TL/CH M6/_	0,5 ÷ 3,0	22,8	M6	9	13	1,5	9	16
TC/TL/LCH M6/_	3,0 ÷ 5,5	25,3						
TC/TL/CH M8/_	0,5 ÷ 3,5	26	M8	11	16	1,5	11	17,5
TC/TL/LCH M8/_	3,5 ÷ 6,0	28,5						
TC/TL/CH M10/_	0,5 ÷ 3,5	31	M10	13	18	1,8	13	22
TC/TL/LCH M10/_	3,5 ÷ 6,0	33,5						
TC/TL/CH M12/_	0,5 ÷ 3,5	38,5	M12	16	23	2	16	28
TC/TL/LCH M12/_	3,5 ÷ 6,5	41,5						

* Quote rilevate su spessori medi. Variabili in funzione della quota s. * Dimensions measured on average thickness. Variable according to s dimension.

MATERIALE - MATERIAL

Acciaio nr. 1.0303 - Steel nr. 1.0303 _____ / ____ /8S

Acciaio inox nr. 1.4305 -Stainless steel nr. 1.4305 _____ / ____ /X

FINITURA - SURFACE TREATMENT

Rivetti in acciaio: zincatura bianca - Steel rivet nuts: white zinc plating

Rivetti in acciaio inox: allo stato naturale - Stainless steel rivet nuts: natural state

FILETTATURA - THREAD TOLERANCE

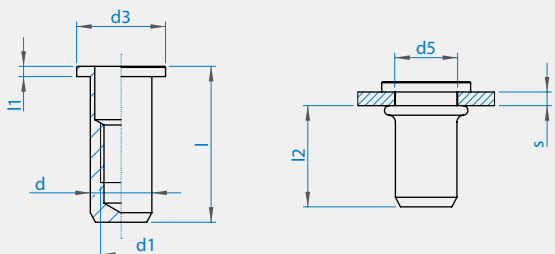
Metrica ISO 6H - Metrical tolerance ISO 6H

ESEMPIO DI DESIGNAZIONE - EXAMPLE OF CODE DESIGNATION

Rivetto tubolare filettato chiuso con testa cilindrica larga, spessore di serraggio 2,0 mm, filettatura M6, in acciaio inox: **TC/TL/CH M6/X**

Threaded tubular blind rivet nut with large round head, grip thickness 2,0 mm, M6 thread, stainless steel: **TC/TL/CH M6/X**

Le dimensioni sono indicative, non vincolanti, espresse in mm. - Non binding dimensions, expressed in mm.



Deform-Nut® SERIE 9204 • 9204-ZI

S E R I E S

RIVETTI TUBOLARI FILETTATI CHIUSI CON TESTA CILINDRICA

THREADED TUBULAR BLIND RIVET NUT WITH ROUND HEAD

APPLICAZIONE - APPLICATION

Su parti scatolate o tubolari, laminati metallici e non.
On boxed and tubular sections, sheet metal, other materials.

MONTAGGIO - ASSEMBLY

Mediante apposite attrezzature manuali o pneumatiche.
By specific manual or pneumatic tools.



Rif. norme UNI 9204 - Ref. UNI 9204 standard

CODICE CODE		Spessore serrabile Grip range	Lunghezza totale Total length	Filettatura metrica Metrical thread	Ø Gambo Shaft Ø	Ø Testa Head Ø	Spessore testa Head thickness	Ø Foro Hole Ø	Ingombro posteriore Rear length
		(s)	(l)	(d1) 6H	(d)	(d3)	(l1)	(d5) +0,15 0	(l2) *
9204A/M3/_	9204A/M3/_ZI	0,5 ÷ 2,0	13	M3	5	8	0,8	5	9,5
9204B/M3/_	9204B/M3/_ZI	2,0 ÷ 3,5	14,5						
9204A/M4/_	9204A/M4/_ZI	0,5 ÷ 2,0	15	M4	6	9	0,8	6	11
9204B/M4/_	9204B/M4/_ZI	2,0 ÷ 4,0	17						
9204A/M5/_	9204A/M5/_ZI	0,5 ÷ 2,5	18	M5	7	10	1	7	12,5
9204B/M5/_	9204B/M5/_ZI	2,5 ÷ 4,5	20						
9204A/M6/_	9204A/M6/_ZI	0,5 ÷ 3,0	22,5	M6	9	12	1,2	9	16
9204B/M6/_	9204B/M6/_ZI	3,0 ÷ 5,5	25						
9204A/M8/_	9204A/M8/_ZI	0,5 ÷ 3,5	25	M8	11	14	1,3	11	17,5
9204B/M8/_	9204B/M8/_ZI	3,5 ÷ 6,0	27,5						
9204A/M10/_	9204A/M10/_ZI	0,5 ÷ 3,5	30	M10	13	16	1,5	13	21,5
9204B/M10/_	9204B/M10/_ZI	3,5 ÷ 6,0	32,5						
9204A/M12/_	9204A/M12/_ZI	0,5 ÷ 3,5	36,5	M12	15**	18	2	15	27,5
9204B/M12/_	9204B/M12/_ZI	3,5 ÷ 6,5	39,5						

* Quote rilevate su spessori medi. Variabili in funzione della quota s. * Dimensions measured on average thickness. Variable according to s dimension.

**Per la versione gambo diametro 16 vedi TC/TL/CH pag 23 **For shaft diameter 16 type, see TC/TL/CH at page 23.

SERIE - SERIES 9204 (lisci • plain)**MATERIALE - MATERIAL**

Acciaio nr. 1.0718 - Steel nr. 1.0718 _____ / ____ /8

Acciaio nr. 1.0303 (escluse le filettature M3 e M12)
Steel nr. 1.0303 (excluding thread M3 and M12) _____ / ____ /8S

Acciaio inox nr. 1.4305 - Stainless steel nr. 1.4305 _____ / ____ /X

Acciaio inox nr. 1.4567 (escluse le filettature M3 e M12)
Stainless steel nr. 1.4567 (excluding thread M3 and M12) _____ / ____ /XS**FINITURA - SURFACE TREATMENT**

Rivetti in acciaio: zincatura bianca - Steel rivet nuts: white zinc plating

Rivetti in acciaio inox: allo stato naturale - Stainless steel rivet nuts: natural state

FILETTATURA - THREAD TOLERANCE

Metrica ISO 6H - Metrical tolerance ISO 6H

ESEMPIO DI DESIGNAZIONE - EXAMPLE OF CODE DESIGNATION

Rivetto tubolare filettato chiuso con testa cilindrica, spessore di serraggio 2,0 mm,
filettatura M6, in acciaio inox: **9204A/M6/X**
Threaded tubular blind rivet nuts with round head, grip thickness 2,0 mm, M6 thread, stainless
steel: **9204A/M6/X**

SERIE - SERIES 9204-ZI (zigrinati • knurled)**MATERIALE - MATERIAL**Acciaio nr. 1.0718 (esclusa la filettatura M12)
Steel nr. 1.0718 (excluding thread M12) _____ / ____ /8ZIAcciaio inox nr. 1.4305 (esclusa la filettatura M12)
Stainless steel nr. 1.4305 (excluding thread M12) _____ / ____ /XZI**FINITURA - SURFACE TREATMENT**

Rivetti in acciaio: zincatura bianca - Steel rivet nuts: white zinc plating

Rivetti in acciaio inox: allo stato naturale - Stainless steel rivet nuts: natural state

FILETTATURA - THREAD TOLERANCE

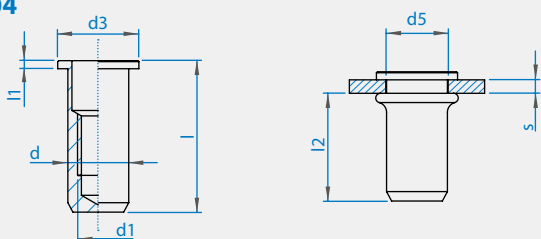
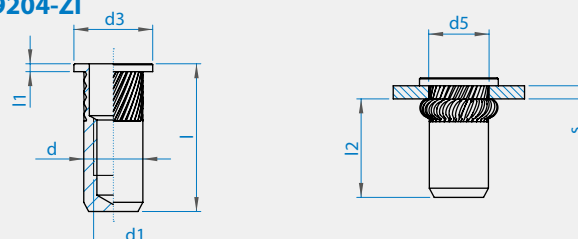
Metrica ISO 6H - Metrical tolerance ISO 6H

ESEMPIO DI DESIGNAZIONE - EXAMPLE OF CODE DESIGNATION

Rivetto tubolare filettato chiuso con testa cilindrica, zigrinato, spessore di serraggio 2,0
mm, filettatura M6, in acciaio inox: **9204A/M6/XZI**
Threaded tubular blind rivet nuts with round head and knurled shank, grip thickness
2,0 mm, M6 thread, stainless steel: **9204A/M6/XZI**

Nelle versioni tipo B la zigrinatura può essere staccata da sotto testa.
In type B knurling part might be detached from the head.

Le dimensioni sono indicative, non vincolanti, espresse in mm. - Non binding dimensions, expressed in mm.

9204**9204-ZI**

Deform-Nut® SERIE 9203 • 9203-Z

S E R I E S

RIVETTI TUBOLARI FILETTATI CON TESTA A FILO LAMINATO

THREADED TUBULAR RIVET NUT WITH LOW PROFILE HEAD

APPLICAZIONE - APPLICATION

Su parti scatolate o tubolari, laminati metallici e non.
On boxed and tubular sections, sheet metal, other materials.

MONTAGGIO - ASSEMBLY

Mediante apposite attrezzature manuali o pneumatiche.
By specific manual or pneumatic tools.



Rif. norme UNI 9203 - Ref. UNI 9203 standard

CODICE CODE		Spessore serrabile Grip range	Lunghezza totale Total length	Filettatura metrica Metrical thread	Ø Gambo Shaft Ø	Ø Testa Head Ø	Spessore testa Head thickness	Ø Foro Hole Ø	Ingombro posteriore Rear length
		(s)	(l)	(d1) 6H	(d)	(d3)	(l1) ~	(d5) +0,15 0	(l2) *
9203A/M3/_	9203A/M3/_Z_	0,5 ÷ 2,0	9	M3	5	5,5	0,35	5	6
9203B/M3/_	9203B/M3/_Z_	2,0 ÷ 3,5	10,5						
9203A/M4/_	9203A/M4/_Z_	0,5 ÷ 2,0	10	M4	6	6,75	0,5	6	6,5
9203B/M4/_	9203B/M4/_Z_	2,0 ÷ 4,0	12						
9203A/M5/_	9203A/M5/_Z_	0,5 ÷ 2,5	12	M5	7	8	0,6	7	7
9203B/M5/_	9203B/M5/_Z_	2,5 ÷ 4,5	14						
9203A/M6/_	9203A/M6/_Z_	0,5 ÷ 3,0	15	M6	9	10	0,6	9	9,5
9203B/M6/_	9203B/M6/_Z_	3,0 ÷ 5,5	17,5						
9203A/M8/_	9203A/M8/_Z_	0,5 ÷ 3,5	16	M8	11	12	0,6	11	9,5
9203B/M8/_	9203B/M8/_Z_	3,5 ÷ 6,0	18,5						
9203A/M10/_	9203A/M10/_Z_	0,5 ÷ 3,5	20	M10	13	14,5	0,85	13	12,5
9203B/M10/_	9203B/M10/_Z_	3,5 ÷ 6,0	22,5						
9203A/M12/_	9203A/M12/_Z_	0,5 ÷ 3,5	23	M12	15**	16,5	0,85	15	16
9203B/M12/_	9203B/M12/_Z_	3,5 ÷ 6,5	26						

* Quote rilevate su spessori medi. Variabili in funzione della quota s. * Dimensions measured on average thickness. Variable according to s dimension.

**Per la versione gambo diametro 16 vedi TFM M12 pag 26 **For the version with shank diameter 16 refer to TFM M12 pag 26

SERIE - SERIES 9203 (lisci • plain)

MATERIALE - MATERIAL

Acciaio nr. 1.0718 - Steel nr. 1.0718 _____ / ____ /8

Acciaio nr. 1.0303 (esclusa la filettatura M12)
Steel nr. 1.0303 (excluding thread M12) _____ / ____ /8S

Acciaio inox nr. 1.4305 - Stainless steel nr. 1.4305 _____ / ____ /X

Acciaio inox nr. 1.4567 (escluso le filettature M3 e M12)
Stainless steel nr. 1.4567 (excluding thread M3 and M12) _____ / ____ /XS

FINITURA - SURFACE TREATMENT

Rivetti in acciaio: zincatura bianca - Steel rivet nuts: white zinc plating

Rivetti in acciaio inox: allo stato naturale - Stainless steel rivet nuts: natural state

FILETTATURA - THREAD TOLERANCE

Metrica ISO 6H - Metrical tolerance ISO 6H

ESEMPIO DI DESIGNAZIONE - EXAMPLE OF CODE DESIGNATION

Rivetto tubolare filettato con testa a filo laminato, spessore di serraggio 2,0 mm, filettatura M6, in acciaio inox: **9203A/M6/X**
Threaded tubular rivet nuts with low profile head, grip thickness 2,0 mm, M6 thread, stainless steel: **9203A/M6/X**

SERIE - SERIES 9203-Z (zigrinati • knurled)

MATERIALE - MATERIAL

Acciaio nr. 1.0718 - Steel nr. 1.0718 _____ / ____ /8Z1

Acciaio nr. 1.0303 (escluso le filettature M3, M10 e M12)
Steel nr. 1.0303 (excluding thread M3, M10 and M12) _____ / ____ /8ZS

Acciaio inox nr. 1.4305 - Stainless steel nr. 1.4305 _____ / ____ /XZ1

FINITURA - SURFACE TREATMENT

Rivetti in acciaio: zincatura bianca - Steel rivet nuts: white zinc plating

Rivetti in acciaio inox: allo stato naturale - Stainless steel rivet nuts: natural state

FILETTATURA - THREAD TOLERANCE

Metrica ISO 6H - Metrical tolerance ISO 6H

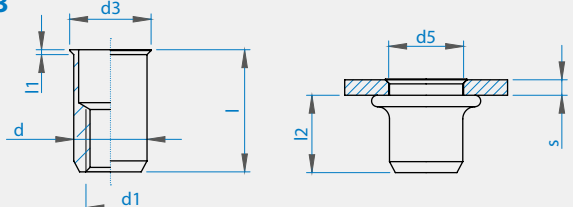
ESEMPIO DI DESIGNAZIONE - EXAMPLE OF CODE DESIGNATION

Rivetto tubolare filettato con testa a filo laminato, zigrinato, spessore di serraggio 2,0 mm, filettatura M6, in acciaio inox: **9203A/M6/Z1**
Threaded tubular rivet nuts with low profile head and knurled shank, grip thickness 2,0 mm, M6 thread, stainless steel: **9203A/M6/Z1**

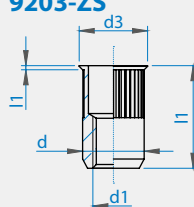
Nelle versioni tipo B la zigrinatura può essere staccata da sotto testa.
In type B knurling part might be detached from the head.

Le dimensioni sono indicative, non vincolanti, espresse in mm. - Non binding dimensions, expressed in mm.

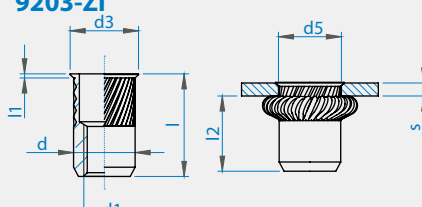
9203



9203-ZS



9203-Z1



Deform-Nut®

SERIE TFM M12 • TFM/CH M12

S E R I E S

RIVETTI TUBOLARI FILETTATI CON TESTA A FILO LAMINATO

THREADED TUBULAR RIVET NUT WITH LOW PROFILE HEAD

APPLICAZIONE - APPLICATION

Su parti scatolate o tubolari, laminati metallici e non.
On boxed and tubular sections, sheet metal, other materials.

MONTAGGIO - ASSEMBLY

Mediante apposite attrezzature manuali o pneumatiche.
By specific manual or pneumatic tools.



SERIE - SERIES TFM M12 (aperto • open)

CODICE CODE	Spessore serrabile Grip range	Lunghezza totale Total lenght	Filettatura metrica Metrical thread	Ø Gambo Shaft Ø	Ø Testa Head Ø	Spessore testa Head thickness	Ø Foro Hole Ø	Ingombro posteriore Rear lenght
	(s)	(l)	(d1) 6H	(d)	(d3)	(l1) ~	(d5) + 0,15 0	(l2) *
TFM M12/8S	0,5 ÷ 3,5	25	M12	16	17,6	0,9	16	17
TFM/L M12/8S	3,5 ÷ 6,5	28						

SERIE - SERIES TFM/CH M12 (chiuso • closed)

CODICE CODE	Spessore serrabile Grip range	Lunghezza totale Total lenght	Filettatura metrica Metrical thread	Ø Gambo Shaft Ø	Ø Testa Head Ø	Spessore testa Head thickness	Ø Foro Hole Ø	Ingombro posteriore Rear lenght
	(s)	(l)	(d1) 6H	(d)	(d3)	(l1) ~	(d5) + 0,15 0	(l2) *
TFM/CH M12/8S	0,5 ÷ 3,5	36,5	M12	16	17,6	0,9	16	28,5
TFM/L/CH M12/8S	3,5 ÷ 6,5	39,5						

* Quote rilevate su spessori medi. Variabili in funzione della quota s. * Dimensions measured on average thickness. Variable according to s dimension.

SERIE - SERIES TFM M12 (aperto • open)

MATERIALE - MATERIAL

Acciaio nr. 1.0303 - Steel nr. 1.0303

FINITURA - SURFACE TREATMENT

Zincatura bianca - White zinc plating

FILETTATURA - THREAD TOLERANCE

Metrica ISO 6H - Metrical tolerance ISO 6H

ESEMPIO DI DESIGNAZIONE - EXAMPLE OF CODE DESIGNATION

Rivetto tubolare filettato con testa a filo laminato, spessore di serraggio 2,0 mm, filettatura M12, in acciaio: **TFM M12/ 8S**
Threaded tubular rivet nuts with low profile head, grip thickness 2,0 mm, M12 thread, steel: **TFM M12/ 8S**

SERIE - SERIES TFM /CH M12 (chiuso • close)

MATERIALE - MATERIAL

Acciaio nr. 1.0303 - Steel nr. 1.0303

FINITURA - SURFACE TREATMENT

Zincatura bianca - White zinc plating

FILETTATURA - FILETTATURA

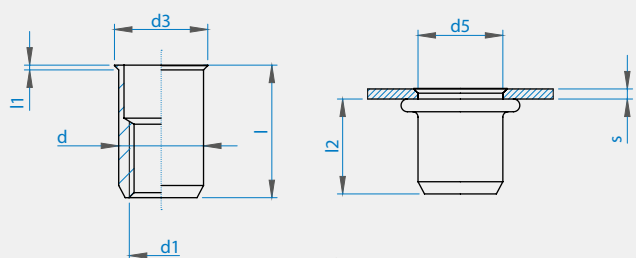
Metrica ISO 6H - Metrical tolerance ISO 6H

ESEMPIO DI DESIGNAZIONE - EXAMPLE OF CODE DESIGNATION

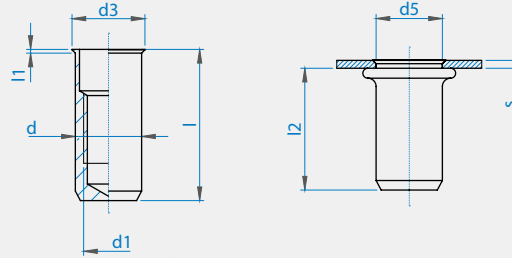
Rivetto tubolare filettato con testa a filo laminato, spessore di serraggio 2,0 mm, filettatura M12, in acciaio: **TFM/CH M12/ 8S**
Threaded tubular blind rivet nuts with low profile head, grip thickness 2,0 mm, M12 thread, steel: **TFM/CH M12/ 8S**

Le dimensioni sono indicative, non vincolanti, espresse in mm. - Non binding dimensions, expressed in mm.

TFM M12



TFM/CH M12



Per maggiori informazioni riguardanti le disponibilità contattare l'ufficio commerciale Specialinsert®. For more information regarding product availability contact the Specialinsert® sales office.

Deform-Nut® SERIE 9206 • 9206-ZI

S E R I E S

RIVETTI TUBOLARI FILETTATI CHIUSI CON TESTA A FILO LAMINATO

THREADED TUBULAR BLIND RIVET NUT WITH LOW PROFILE HEAD

APPLICAZIONE - APPLICATION

Su parti scatolate o tubolari, laminati metallici e non.
On boxed and tubular sections, sheet metal, other materials.

MONTAGGIO - ASSEMBLY

Mediante apposite attrezzature manuali o pneumatiche.
By specific manual or pneumatic tools.



Rif. norme UNI 9206 - Ref. UNI 9206 standard

CODICE CODE		Spessore serrabile Grip range	Lunghezza totale Total length	Filettatura metrica Metrical thread	Ø Gambo Shaft Ø	Ø Testa Head Ø	Spessore testa Head thickness	Ø Foro Hole Ø	Ingombro posteriore Rear length
		(s)	(l)	(d1) 6H	(d)	(d3)	(l1) ~	(d5) +0,15 0	(l2) *
9206A/M3/_	9206A/M3/_ZI	0,5 ÷ 2,0	12,5	M3	5	5,5	0,35	5	9,5
9206B/M3/_	9206B/M3/_ZI	2,0 ÷ 3,5	14						
9206A/M4/_	9206A/M4/_ZI	0,5 ÷ 2,0	14,5	M4	6	6,75	0,5	6	11
9206B/M4/_	9206B/M4/_ZI	2,0 ÷ 4,0	16,5						
9206A/M5/_	9206A/M5/_ZI	0,5 ÷ 2,5	17,5	M5	7	8	0,6	7	12,5
9206B/M5/_	9206B/M5/_ZI	2,5 ÷ 4,5	19,5						
9206A/M6/_	9206A/M6/_ZI	0,5 ÷ 3,0	21,5	M6	9	10	0,6	9	16
9206B/M6/_	9206B/M6/_ZI	3,0 ÷ 5,5	24						
9206A/M8/_	9206A/M8/_ZI	0,5 ÷ 3,5	24	M8	11	12	0,6	11	17,5
9206B/M8/_	9206B/M8/_ZI	3,5 ÷ 6,0	26,5						
9206A/M10/_	9206A/M10/_ZI	0,5 ÷ 3,5	29	M10	13	14,5	0,85	13	21,5
9206B/M10/_	9206B/M10/_ZI	3,5 ÷ 6,0	31,5						
9206A/M12/_	9206A/M12/_ZI	0,5 ÷ 3,5	34,5	M12	15**	16,5	0,85	15	27,5
9206B/M12/_	9206B/M12/_ZI	3,5 ÷ 6,5	37,5						

* Quote rilevate su spessori medi. Variabili in funzione della quota s. * Dimensions measured on average thickness. Variable according to s dimension.

**Per la versione gambo diametro 16 vedi TFM/CH M12 pag 26 ** For shank diameter 16 type, see TFM/CH M12 at page 26.

SERIE - SERIES 9206 (lisci • plain)

MATERIALE - MATERIAL

Acciaio nr. 1.0718 - Steel nr. 1.0718 _____ / ____ /8

Acciaio nr. 1.0303 - Steel nr. 1.0303 _____ / ____ /8S

Acciaio inox nr. 1.4305 - Stainless steel nr. 1.4305 _____ / ____ /X

Acciaio inox nr. 1.4567 (escluse le filettature M3 e M12)
Stainless steel nr. 1.4567 (excluding thread M3 and M12) _____ / ____ /XS

FINITURA - SURFACE TREATMENT

Rivetti in acciaio: zincatura bianca - Steel rivet nuts: white zinc plating

Rivetti in acciaio inox: allo stato naturale - Stainless steel rivet nuts: natural state

FILETTATURA - THREAD TOLERANCE

Metrica ISO 6H - Metrical tolerance ISO 6H

ESEMPIO DI DESIGNAZIONE - EXAMPLE OF CODE DESIGNATION

Rivetto tubolare filettato chiuso con testa a filo laminato, spessore di serraggio 2,0 mm, filettatura M6, in acciaio inox: **9206A/M6/X**
Threaded tubular blind rivet nuts with low profile head, grip thickness 2,0 mm, M6 thread, stainless steel: **9206A/M6/X**

SERIE - SERIES 9206-ZI (zigrinati • knurled)

MATERIALE - MATERIAL

Acciaio nr. 1.0718 - Steel nr. 1.0718 _____ / ____ /8ZI

Acciaio inox nr. 1.4305 - Acciaio inox nr. 1.4305 _____ / ____ /XZI

FINITURA - SURFACE TREATMENT

Rivetti in acciaio: zincatura bianca - Steel rivet nuts: white zinc plating

Rivetti in acciaio inox: allo stato naturale - Stainless steel rivet nuts: natural state

FILETTATURA - THREAD TOLERANCE

Metrica ISO 6H - Metrical tolerance ISO 6H

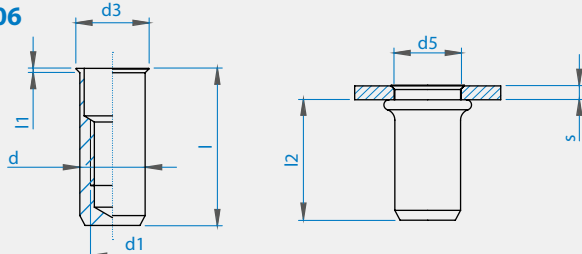
ESEMPIO DI DESIGNAZIONE - EXAMPLE OF CODE DESIGNATION

Rivetto tubolare filettato chiuso con testa a filo laminato, zigrinato, spessore di serraggio 2,0 mm, filettatura M6, in acciaio inox: **9206A/M6/XZI**
Threaded tubular blind rivet nuts with low profile head and knurled shank, grip thickness 2,0 mm, M6 thread, stainless steel: **9206A/M6/XZI**

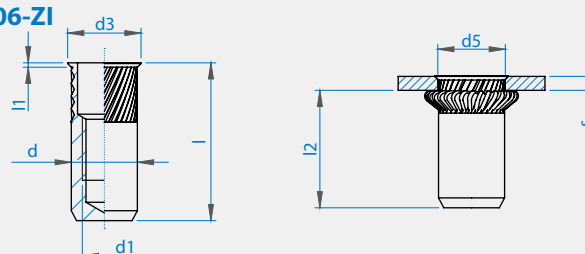
Nelle versioni tipo B la zigrinatura può essere staccata da sotto testa.
In type B knurling part might be detached from the head.

Le dimensioni sono indicative, non vincolanti, espresse in mm. - Non binding dimensions, expressed in mm.

9206



9206-ZI



Deform-Nut® SERIE 9202-ZI

S E R I E S

RIVETTI TUBOLARI FILETTATI CON TESTA SVASATA ZIGRINATURA INCLINATA

THREADED TUBULAR RIVET NUT WITH COUNTERSUNK HEAD AND INCLINED KNURLING

APPLICAZIONE - APPLICATION

Su parti scatolate o tubolari, laminati metallici e non.
On boxed and tubular sections, sheet metal, other materials.

MONTAGGIO - ASSEMBLY

Mediante apposite attrezzature manuali o pneumatiche.
By specific manual or pneumatic tools.



Rif. norme UNI 9202 - Ref. UNI 9202 standard

CODICE CODE	Spessore serrabile Grip range	Lunghezza totale Total length	Filettatura metrica Metrical thread	Ø Gambo Shaft Ø	Ø Testa Head Ø	Spessore testa Head thickness	Ø Foro Hole Ø	Ingombro posteriore Rear length
	(s)	(l)	(d1) 6H	(d)	(d3)	(l1)	(d5) +0,15 0	(l2) *
9202A/M3/_Z_	1,6 ÷ 3,5	10	M3	5	8	1,5	5	5,5
9202B/M3/_Z_	3,5 ÷ 5,0	11,5						
9202A/M4/_Z_	1,6 ÷ 3,5	11	M4	6	9	1,5	6	6
9202B/M4/_Z_	3,5 ÷ 5,5	13						
9202A/M5/_Z_	1,6 ÷ 4,0	13	M5	7	10	1,5	7	7,5
9202B/M5/_Z_	4,0 ÷ 6,0	15						
9202A/M6/_Z_	1,6 ÷ 4,5	16,5	M6	9	12	1,5	9	11
9202B/M6/_Z_	4,5 ÷ 7,0	19						
9202A/M8/_Z_	1,6 ÷ 5,0	17,5	M8	11	14	1,5	11	11
9202B/M8/_Z_	5,0 ÷ 7,5	20						
9202A/M10/_Z_	1,6 ÷ 5,0	21	M10	13	16	1,5	13	14
9202B/M10/_Z_	5,0 ÷ 7,5	23,5						
9202A/M12/_Z_	1,6 ÷ 5,0	24,5	M12	15	18	1,5	15	17,5
9202B/M12/_Z_	5,0 ÷ 8,0	27,5						

* Quote rilevate su spessori medi. Variabili in funzione della quota s. * Dimensions measured on average thickness. Variable according to s dimension.

MATERIALE - MATERIAL

Acciaio nr. 1.0718 - Steel nr. 1.0718 _____ / ____ /8ZI

Acciaio inox nr. 1.4305 - Stainless steel nr. 1.4305 _____ / ____ /XZI

FINITURA - SURFACE TREATMENT

Rivetti in acciaio: zincatura bianca - Steel rivet nuts: white zinc plating

Rivetti in acciaio inox: allo stato naturale - Stainless steel rivet nuts: natural state

FILETTATURA - THREAD TOLERANCE

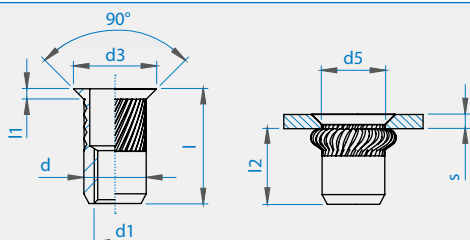
Metrica ISO 6H - Metrical tolerance ISO 6H

ESEMPIO DI DESIGNAZIONE - EXAMPLE OF CODE DESIGNATION

Rivetto tubolare filettato con testa svasata zigrinato, spessore di serraggio 2,0 mm, filettatura M6, in acciaio inox: **9202A/M6/XZI**
Threaded tubular rivet nuts with countersunk head and inclined knurling, grip thickness 2,0 mm, stainless steel: **9202A/M6/XZI**

Nelle versioni tipo B la zigrinatura può essere staccata da sotto testa.
In type B knurling part might be detached from the head.

Le dimensioni sono indicative, non vincolanti, espresse in mm. - Non binding dimensions, expressed in mm.



Deform-Nut® SERIE 9205-ZI

S E R I E S

RIVETTI TUBOLARI FILETTATI CHIUSI CON TESTA SVASATA
ZIGRINATATURA INCLINATA

THREADED TUBULAR BLIND RIVET NUT WITH
COUNTERSUNK HEAD AND INCLINED KNURLING



APPLICAZIONE - APPLICATION
Su parti scatolate o tubolari, laminati metallici e non. <i>On boxed and tubular sections, sheet metal, other materials.</i>
MONTAGGIO - ASSEMBLY
Mediante apposite attrezzature manuali o pneumatiche. <i>By specific manual or pneumatic tools.</i>

Rif. norme UNI 9205 - Ref. UNI 9205 standard

CODICE CODE	Spessore serrabile Grip range	Lunghezza totale Total length	Filettatura metrica Metrical thread	Ø Gambo Shaft Ø	Ø Testa Head Ø	Spessore testa Head thickness	Ø Foro Hole Ø	Ingombro posteriore Rear length
	(s)	(l)	(d1) 6H	(d)	(d3)	(l1) ~	(d5) +0,15 0	(l2) *
9205A/M3/_ZI	1,6 ÷ 3,5	13,5	M3	5	8	1,5	5	9
9205B/M3/_ZI	3,5 ÷ 5,0	15						
9205A/M4/_ZI	1,6 ÷ 3,5	15,5	M4	6	9	1,5	6	10,5
9205B/M4/_ZI	3,5 ÷ 5,5	17,5						
9205A/M5/_ZI	1,6 ÷ 4,0	18,5	M5	7	10	1,5	7	13
9205B/M5/_ZI	4,0 ÷ 6,0	20,5						
9205A/M6/_ZI	1,6 ÷ 4,5	23	M6	9	12	1,5	9	17,5
9205B/M6/_ZI	4,5 ÷ 7,0	25,5						
9205A/M8/_ZI	1,6 ÷ 5,0	25,5	M8	11	14	1,5	11	19
9205B/M8/_ZI	5,0 ÷ 7,5	28						
9205A/M10/_ZI	1,6 ÷ 5,0	30	M10	13	16	1,5	13	23
9205B/M10/_ZI	5,0 ÷ 7,5	32,5						
9205A/M12/_ZI	1,6 ÷ 5,0	36	M12	15	18	1,5	15	29
9205B/M12/_ZI	5,0 ÷ 8,0	39						

* Quote rilevate su spessori medi. Variabili in funzione della quota s. * Dimensions measured on average thickness. Variable according to s dimension.

MATERIALE - MATERIAL

Acciaio nr. 1.0718 - Steel nr. 1.0718 _____ / ____ /8ZI

Acciaio inox nr. 1.4305 - Stainless steel nr. 1.4305 _____ / ____ /XZI

FINITURA - SURFACE TREATMENT

Rivetti in acciaio: zincatura bianca - Steel rivet nuts: white zinc plating

Rivetti in acciaio inox: allo stato naturale - Stainless steel rivet nuts: natural state

FILETTATURA - THREAD TOLERANCE

Metrica ISO 6H - Metrical tolerance ISO 6H

ESEMPIO DI DESIGNAZIONE - EXAMPLE OF CODE DESIGNATION

Rivetto tubolare filettato chiuso con testa svasata, zigrinato, spessore di serraggio 2,0 mm,

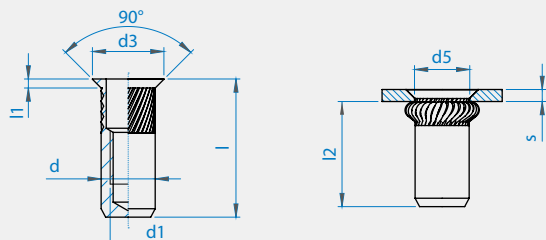
filettatura M6, in acciaio inox: **9205A/M6/XZI**

Threaded tubular blind rivet nuts with countersunk head and inclined knurling, grip thickness 2,0 mm, M6 thread, stainless steel: **9205A/M6/XZI**

Nelle versioni tipo B la zigrinatura può essere staccata da sotto testa.

In type B knurling part might be detached from the head.

Le dimensioni sono indicative, non vincolanti, espresse in mm. - Non binding dimensions, expressed in mm.



Deform-Nut®

SERIE TFP

S E R I E S

RIVETTI TUBOLARI FILETTATI CON TESTA
A FILO LAMINATO ("d" in pollici)

THREADED TUBULAR RIVET NUT WITH LOW PROFILE HEAD
(SHANK DIAMETER IN INCHES)



APPLICAZIONE - APPLICATION

Su parti scatolate o tubolari, laminati metallici e non.
On boxed and tubular sections, sheet metal, other materials.

MONTAGGIO - ASSEMBLY

Mediante apposite attrezzature manuali o pneumatiche.
By specific manual or pneumatic tools.

CODICE CODE	Spessore serrabile Grip range	Lunghezza totale Total length	Filettatura metrica Metrical thread	Ø Gambo Shaft Ø	Ø Testa Head Ø	Spessore testa Head thickness	Ø Foro Hole Ø	Ingombro posteriore Rear length
	(s)	(l)	(d1) 6H	(d) pollici inches	(d3)	(l1) ~	(d5) + 0,15 0	(l2) *
TFP M3/8	0,5 ÷ 2,0	9,5	M3	4,8 (3/16")	5,2	0,4	4,8	6
TFP/L M3/8	2,0 ÷ 3,5	11,5						
TFP M4/8	0,5 ÷ 2,0	10,4	M4	6,3 (1/4")	6,8	0,4	6,3	6,5
TFP/L M4/8	2,0 ÷ 3,5	12,4						
TFP M5/8	0,5 ÷ 2,5	11,6	M5	7,1 (9/32")	7,7	0,5	7,1	7
TFP/L M5/8	2,5 ÷ 4,5	13,6						
TFP M6/8	0,5 ÷ 3,0	15,5	M6	9,5 (3/8")	10,2	0,6	9,5	9,5
TFP/L M6/8	3,0 ÷ 5,5	17,5						
TFP M8/8	0,5 ÷ 3,5	15,5	M8	12,7 (1/2")	13,5	0,7	12,7	9,5
TFP/L M8/8	3,5 ÷ 6,0	18						
TFP M10/8	0,5 ÷ 3,5	18	M10	14,2 (9/16")	15,2	0,8	14,2	12,5
TFP/L M10/8	3,5 ÷ 6,0	20,5						

* Quote rilevate su spessori medi. Variabili in funzione della quota s. * Dimensions measured on average thickness. Variable according to s dimension.

MATERIALE - MATERIAL

Acciaio nr. 1.0718 - Steel nr. 1.0718

FINITURA - FINITURA

Zincatura bianca - White zinc plating

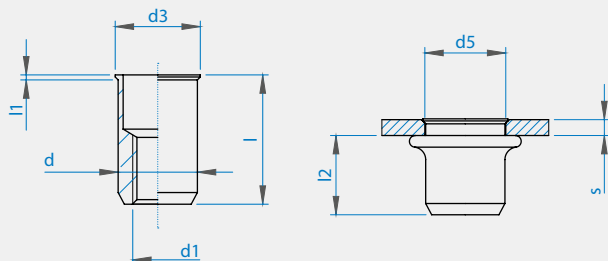
FILETTATURA - THREAD TOLERANCE

Metrica ISO 6H - Metrical tolerance ISO 6H

ESEMPIO DI DESIGNAZIONE - EXAMPLE OF CODE DESIGNATION

Rivetto tubolare filettato con testa a filo laminato, spessore di serraggio 2,0 mm,
filettatura M6, in acciaio: **TFP M6/8**
Threaded tubular rivet nuts with low profile head (shank diameter in inches), M6 thread, steel:
TFP M6/8

Le dimensioni sono indicative, non vincolanti, espresse in mm. - Non binding dimensions, expressed in mm.



Deform-Nut® SERIE 10448

S E R I E S

RIVETTI TUBOLARI FILETTATI CON TESTA CILINDRICA E GAMBO ESAGONALE

THREADED TUBULAR RIVET NUT WITH ROUND HEAD AND HEXAGONAL SHANK

APPLICAZIONE - APPLICATION

Su parti scatolate o tubolari, laminati metallici e non.
On box and tubular sections, sheet metal, other materials.

MONTAGGIO - ASSEMBLY

Mediante apposite attrezzature manuali o pneumatiche.
By specific manual or pneumatic tools.



Rif. norma UNI 10448 - Ref. UNI 10448 standard
Forma 1: gambo tutto esagonale - Shape 1: full hexagonal shank

CODICE CODE	Spessore serrabile Grip range	Lunghezza totale Total lenght	Filettatura metrica Metrical thread	Esagono gambo Hexagonal shank	Ø Testa Head Ø	Spessore testa Head thickness	Cava esagonale Hexagonal hole	Ingombro posteriore Rear lenght
	(s)	(l)	(d1) 6H	(ch)	(d3)	(l1)	(d5) + 0,15 0	(l2) *
**10448A1/ M3/_	0,5 ÷ 2,0	10	M3	5	8	0,8	5	6
**10448B1/ M3/_	2,0 ÷ 3,5	11						
10448A1/ M4/_	0,5 ÷ 2,0	10,5	M4	6	9	0,8	6	6,5
10448B1/ M4/_	2,0 ÷ 4,0	12,5						
10448A1/ M5/_	0,5 ÷ 2,5	12,5	M5	7	10	1	7	7
10448B1/ M5/_	2,5 ÷ 4,5	14,5						
10448A1/ M6/_	0,5 ÷ 3,0	16	M6	9	12	1,2	9	9,5
10448B1/ M6/_	3,0 ÷ 5,5	18,5						
10448A1/ M8/_	0,5 ÷ 3,5	17	M8	11	14	1,3	11	9,5
10448B1/ M8/_	3,5 ÷ 6,0	19,5						
10448A1/ M10/_	0,5 ÷ 3,5	21,5	M10	13	17	1,7	13	12,5
10448B1/ M10/_	3,5 ÷ 6,0	24						

* Quote rilevate su spessori medi. Variabili in funzione della quota s. * Dimensions measured on average thickness. Variable according to s dimension.

** Non previsto nelle norme UNI. ** Not a UNI standard type.

MATERIALE - MATERIAL

Acciaio nr. 1.0303 - Steel nr. 1.0303 _____ / ____ /8

Acciaio inox nr. 1.4567 (esclusa la filettatura M3) _____ / ____ /X
Stainless steel nr. 1.4567 (excluding thread M3)

FINITURA - SURFACE TREATMENT

Rivetti in acciaio: zincatura bianca - Steel rivet nuts: white zinc plating

Rivetti in acciaio inox: allo stato naturale - Stainless steel rivet nuts: natural state

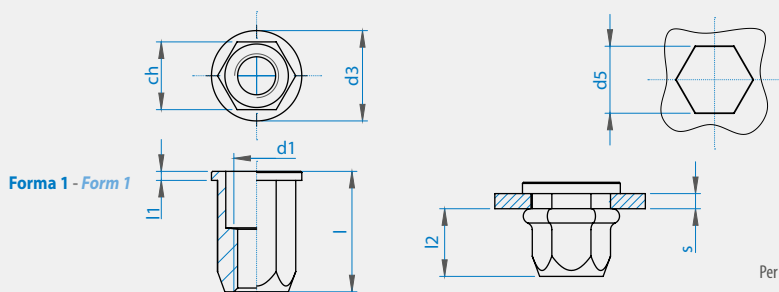
FILETTATURA - THREAD TOLERANCE

Metrica ISO 6H - Metrical tolerance ISO 6H

ESEMPIO DI DESIGNAZIONE - EXAMPLE OF CODE DESIGNATION

Rivetto tubolare filettato con testa cilindrica e gambo esagonale in acciaio inox, spessore di serraggio 2,0 mm, filettatura M6: **10448A1/ M6/X**
Threaded tubular rivet nut with round head and hexagonal shank, grip thickness 2,0 mm, M6 thread, stainless steel: **10448A1/M6/X**

Le dimensioni sono indicative, non vincolanti, espresse in mm. - Non binding dimensions, expressed in mm.



Per maggiori informazioni riguardanti le disponibilità contattare l'ufficio commerciale Specialinsert®.
For more information regarding product availability contact the Specialinsert® sales office.

Deform-Nut®

SERIE E TC/TL

S E R I E S

RIVETTI TUBOLARI FILETTATI CON TESTA CILINDRICA LARGA
E GAMBO ESAGONALE

THREADED TUBULAR RIVET NUT WITH LARGE ROUND HEAD
AND HEXAGONAL SHANK

APPLICAZIONE - APPLICATION

Su parti scatolate o tubolari, laminati metallici e non.
On boxed and tubular sections, sheet metal, other materials.

MONTAGGIO - ASSEMBLY

Mediante apposite attrezzature manuali o pneumatiche.
By specific manual or pneumatic tools.



CODICE CODE	Spessore serrabile Grip range	Lunghezza totale Total length	Filettatura metrica Metrical thread	Esagono gambo Hexagonal shank	Ø Testa Head Ø	Spessore testa Head thickness	Cava esagonale Hexagonal hole	Ingombro posteriore Rear length
	(s)	(l)	(d1) 6H	(ch)	(d3)	(l1)	(d5) +0,15 0	(l2) *
E TC/TL M3/8S	0,5 ÷ 2,0	9,5	M3	5	9	0,8	5	6
E TC/TL/L M3/8S	2,0 ÷ 3,5	11						
E TC/TL M4/8S	0,5 ÷ 2,0	10,5	M4	6	10	0,8	6	6,5
E TC/TL/L M4/8S	2,0 ÷ 4,0	12,5						
E TC/TL M5/8S	0,5 ÷ 2,5	12,5	M5	7	11	1	7	7
E TC/TL/L M5/8S	2,5 ÷ 4,5	14,5						
E TC/TL M6/8S	0,5 ÷ 3,0	16,3	M6	9	13	1,5	9	9,5
E TC/TL/L M6/8S	3,0 ÷ 5,5	18,8						
E TC/TL M8/8S	0,5 ÷ 3,5	18	M8	11	16	1,5	11	9,5
E TC/TL/L M8/8S	3,5 ÷ 6,0	20,5						
E TC/TL M10/8S	0,5 ÷ 3,5	22	M10	13	18	1,8	13	12,5
E TC/TL/L M10/8S	3,5 ÷ 6,0	24,5						
E TC/TL M12/8S	0,5 ÷ 3,5	27	M12	16	23	2	16	16
E TC/TL/L M12/8S	3,5 ÷ 6,5	30						

* Quote rilevate su spessori medi. Variabili in funzione della quota s. * Dimensions measured on average thickness. Variable according to s dimension.

MATERIALE - MATERIAL

Acciaio nr. 1.0303 - Steel nr. 1.0303

FINITURA - SURFACE TREATMENT

Zincatura bianca - White zinc plating

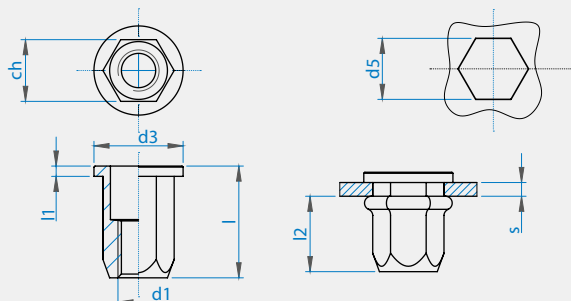
FILETTATURA - THREAD TOLERANCE

Metrica ISO 6H - Metrical tolerance ISO 6H

ESEMPIO DI DESIGNAZIONE - EXAMPLE OF CODE DESIGNATION

Rivetto tubolare filettato con testa cilindrica larga e gambo esagonale, spessore di serraggio 2,0 mm, filettatura M6 in acciaio: **E TC/TL M6/8S**
Threaded tubular rivet nut with round head and hexagonal shank, grip thickness 2,0 mm, M6 thread, stainless steel: **E TC/TL M6/8S**

Le dimensioni sono indicative, non vincolanti, espresse in mm. - Non binding dimensions, expressed in mm.



Deform-Nut® SERIE 10446

S E R I E S

RIVETTI TUBOLARI FILETTATI CHIUSI CON TESTA CILINDRICA E GAMBO ESAGONALE

THREADED TUBULAR BLIND RIVET NUT WITH ROUND HEAD AND HEXAGONAL SHANK

APPLICAZIONE - APPLICATION
Su parti scatolate o tubolari, laminati metallici e non. <i>On boxed and tubular sections, sheet metal, other materials.</i>
MONTAGGIO - ASSEMBLY
Mediante apposite attrezzature manuali o pneumatiche. <i>By specific manual or pneumatic tools.</i>



Rif. norma UNI 10446 - Ref. UNI 10446 standard
Forma 1: gambo tutto esagonale - Shape 1: full hexagonal shank

CODICE CODE	Spessore serrabile Grip range	Lunghezza totale Total length	Filettatura metrica Metrical thread	Esagono gambo Hexagonal shank	Ø Testa Head Ø	Spessore testa Head thickness	Cava esagonale Hexagonal hole	Ingombro posteriore Rear length
	(s)	(l)	(d1) 6H	(ch)	(d3)	(l1)	(d5) + 0,15 0	(l2) *
**10446A1/ M3/_	0,5 ÷ 2,0	13	M3	5	8	0,8	5	9,5
**10446B1/ M3/_	2,0 ÷ 3,5	14,5						
10446A1/ M4/_	0,5 ÷ 2,0	15	M4	6	9	0,8	6	11
10446B1/ M4/_	2,0 ÷ 4,0	17						
10446A1/ M5/_	0,5 ÷ 2,5	18	M5	7	10	1	7	12,5
10446B1/ M5/_	2,5 ÷ 4,5	20						
10446A1/ M6/_	0,5 ÷ 3,0	22,5	M6	9	12	1,2	9	16
10446B1/ M6/_	3,0 ÷ 5,5	25						
10446A1/ M8/_	0,5 ÷ 3,5	25	M8	11	14	1,3	11	17,5
10446B1/ M8/_	3,5 ÷ 6,0	27,5						
10446A1/ M10/_	0,5 ÷ 3,5	30,5	M10	13	17	1,7	13	21,5
10446B1/ M10/_	3,5 ÷ 6,0	33						

* Quote rilevate su spessori medi. Variabili in funzione della quota s. * Dimensions measured on average thickness. Variable according to s dimension.

** Non previsto nelle norme UNI. ** Not a UNI standard type.

MATERIALE - MATERIAL

Acciaio nr. 1.0303 - Steel nr. 1.0303

Acciaio inox nr. 1.4567 (esclusa la filettatura M3)

Stainless steel nr. 1.4567 (excluding thread M3)

FINITURA - SURFACE TREATMENT

Rivetti in acciaio: zincatura bianca - Steel rivet nuts: white zinc plating

Rivetti in acciaio inox: allo stato naturale - Stainless steel rivet nuts: natural state

FILETTATURA - THREAD TOLERANCE

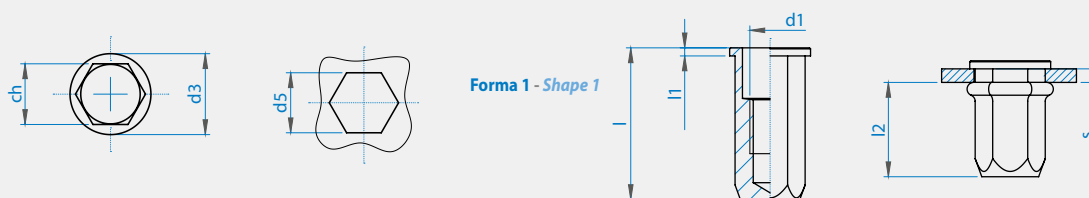
Metrica ISO 6H - Metrical tolerance ISO 6H

ESEMPIO DI DESIGNAZIONE - EXAMPLE OF CODE DESIGNATION

Rivetto tubolare filettato chiuso con testa cilindrica e gambo esagonale in acciaio inox, spessore di serraggio 2,0 mm, filettatura M6: **10446A1 M6/X**

Threaded tubular blind rivet nut with round head and hexagonal shank, grip thickness 2,0 mm, M6 thread, stainless steel: **10446A1 M6/X**

Le dimensioni sono indicative, non vincolanti, espresse in mm. - Non binding dimensions, expressed in mm.



Deform-Nut®

SERIE E TC/TL/CH

S E R I E S

RIVETTI TUBOLARI FILETTATI CHIUSI CON TESTA
CILINDRICA LARGA E GAMBO ESAGONALE

THREADED TUBULAR BLIND RIVET NUT WITH LARGE ROUND HEAD
AND HEXAGONAL SHANK



APPLICAZIONE - APPLICATION

Su parti scatolate o tubolari, laminati metallici e non.
On boxed and tubular sections, sheet metal, other materials.

MONTAGGIO - ASSEMBLY

Mediante apposite attrezzature manuali o pneumatiche.
By specific manual or pneumatic tools.

CODICE CODE	Spessore serrabile Grip range	Lunghezza totale Total length	Filettatura metrica Metrical thread	Esagono gambo Hexagonal shank	Ø Testa Head Ø	Spessore testa Head thickness	Cava esagonale Hexagonal hole	Ingombro posteriore Rear length
	(s)	(l)	(d1) 6H	(ch)	(d3)	(l1)	(d5) + 0,15 0	(l2) *
E TC/TL/CH M3/8S	0,5 ÷ 2,0	13	M3	5	9	0,8	5	9,5
E TC/TL/LCH M3/8S	2,0 ÷ 3,5	14,5						
E TC/TL/CH M4/8S	0,5 ÷ 2,0	15	M4	6	10	0,8	6	11
E TC/TL/LCH M4/8S	2,0 ÷ 4,0	17						
E TC/TL/CH M5/8S	0,5 ÷ 2,5	18	M5	7	11	1	7	12,5
E TC/TL/LCH M5/8S	2,5 ÷ 4,5	20						
E TC/TL/CH M6/8S	0,5 ÷ 3,0	22,8	M6	9	13	1,5	9	16
E TC/TL/LCH M6/8S	3,0 ÷ 5,5	25,3						
E TC/TL/CH M8/8S	0,5 ÷ 3,5	26	M8	11	16	1,5	11	18
E TC/TL/LCH M8/8S	3,5 ÷ 6,0	28,5						
E TC/TL/CH M10/8S	0,5 ÷ 3,5	31	M10	13	18	1,8	13	23
E TC/TL/LCH M10/8S	3,5 ÷ 6,0	33,5						
E TC/TL/CH M12/8S	0,5 ÷ 3,5	38,5	M12	16	23	2	16	29
E TC/TL/LCH M12/8S	3,5 ÷ 6,5	41,5						

* Quote rilevate su spessori medi. Variabili in funzione della quota s. * Dimensions measured on average thickness. Variable according to s dimension.

MATERIALE - MATERIAL

Acciaio nr. 1.0303 - Steel nr. 1.0303

FINITURA - SURFACE TREATMENT

Zincatura bianca - White zinc plating

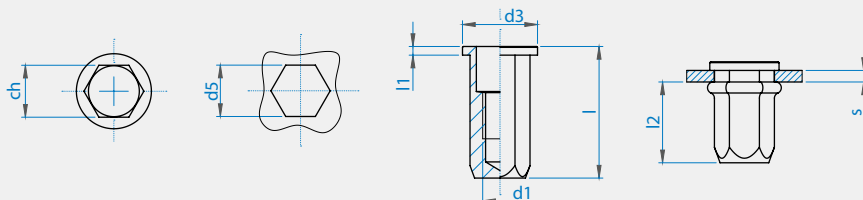
FILETTATURA - THREAD TOLERANCE

Metrica ISO 6H - Metrical tolerance ISO 6H

ESEMPIO DI DESIGNAZIONE - EXAMPLE OF CODE DESIGNATION

Rivetto tubolare filettato chiuso con testa cilindrica larga e gambo esagonale, spessore di serraggio 2,0 mm, filettatura M6, in acciaio: **E TC/TL/CH M6/8S**
Threaded tubular blind rivet nut with large round head and hexagonal shank, grip thickness 2,0 mm, M6 thread, steel: **E TC/TL/CH M6/8S**

Le dimensioni sono indicative, non vincolanti, espresse in mm. - Non binding dimensions, expressed in mm.



Deform-Nut® SERIE 10447

S E R I E S

RIVETTI TUBOLARI FILETTATI CON TESTA A FILO LAMINATO
E GAMBO ESAGONALE

THREADED TUBULAR RIVET NUT WITH LOW PROFILE HEAD
AND HEXAGONAL SHANK

APPLICAZIONE - APPLICATION

Su parti scatolate o tubolari, laminati metallici e non.
On boxed and tubular sections, sheet metal, other materials.

MONTAGGIO - ASSEMBLY

Mediante apposite attrezzature manuali o pneumatiche.
By specific manual or pneumatic tools.



Rif. norma UNI 10447 - Ref. UNI 10447 standard
Forma 1: gambo tutto esagonale - Shape 1: full hexagonal shank

CODICE CODE	Spessore serrabile Grip range	Lunghezza totale Total length	Filettatura metrica Metrical thread	Esagono gambo Hexagonal shank	Esagono testa Hex key	Spessore testa Head thickness	Cava esagonale Hexagonal hole	Ingombro posteriore Rear length
	(s)	(l)	(d1) 6H	(ch)	(d3)	(l1) ~	(d5) +0,15 0	(l2) *
**10447A1/ M3/_	0,5 ÷ 2,0	9	M3	5	5,75	0,4	5	6
**10447B1/ M3/_	2,0 ÷ 3,5	10,5						
10447A1/ M4/_	0,5 ÷ 2,0	10	M4	6	6,75	0,5	6	6,5
10447B1/ M4/_	2,0 ÷ 4,0	12						
10447A1/ M5/_	0,5 ÷ 2,5	12,5	M5	7	8	0,6	7	7
10447B1/ M5/_	2,5 ÷ 4,5	14,5						
10447A1/ M6/_	0,5 ÷ 3,0	15	M6	9	10	0,7	9	9,5
10447B1/ M6/_	3,0 ÷ 5,5	17,5						
10447A1/ M8/_	0,5 ÷ 3,5	17	M8	11	12	0,7	11	9,5
10447B1/ M8/_	3,5 ÷ 6,0	19,5						
10447A1/ M10/_	0,5 ÷ 3,5	21	M10	13	14,5	0,85	13	12,5
10447B1/ M10/_	3,5 ÷ 6,0	23,5						

* Quote rilevate su spessori medi. Variabili in funzione della quota s. * Dimensions measured on average thickness. Variable according to s dimension.

** Non previsto nelle norme UNI. ** Not a UNI standard type.

Nelle versioni inox il gambo può essere parzialmente esagonale: forma 2 codice 10447_2/M/_/_ In stainless steel versions, the stud can be partially hexagonal: shape 2 code 10447_2/M/_/_

MATERIALE - MATERIAL

Acciaio nr. 1.0303 - Steel nr. 1.0303 _____ / ____ /8

Acciaio inox nr. 1.4567 (esclusa la filettatura M3)
Stainless steel nr. 1.4567 (excluding thread M3) _____ / ____ /X

FINITURA - SURFACE TREATMENT

Rivetti in acciaio: zincatura bianca - Steel rivet nuts: white zinc plating

Rivetti in acciaio inox: allo stato naturale - Stainless steel rivet nuts: natural state

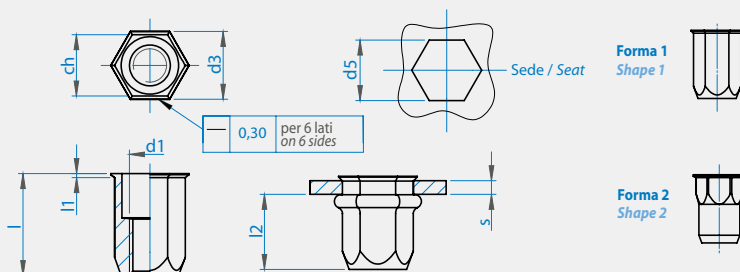
FILETTATURA - THREAD TOLERANCE

Metrica ISO 6H - Metrical tolerance ISO 6H

ESEMPIO DI DESIGNAZIONE - EXAMPLE OF CODE DESIGNATION

Rivetto tubolare filettato con testa a filo laminato e gambo esagonale in acciaio inox,
spessore di serraggio 2,0 mm, filettatura M6: **10447A1/ M6/X**
Threaded tubular rivet nut with low profile head and hexagonal shank, grip thickness 2,0 mm,
M6 thread, stainless steel: **10447A1/M6/X**

Le dimensioni sono indicative, non vincolanti, espresse in mm. - Non binding dimensions, expressed in mm.



Per maggiori informazioni riguardanti le disponibilità contattare l'ufficio commerciale Specialinsert®.
For more information regarding product availability contact the Specialinsert® sales office.

Deform-Nut®

SERIE **E TFM M12** • **E TFM/CH M12**

S E R I E S

RIVETTI TUBOLARI FILETTATI CON TESTA A FILO LAMINATO
E GAMBO ESAGONALETHREADED TUBULAR RIVET NUT WITH LOW PROFILE HEAD
AND HEXAGONAL SHANK

APPLICAZIONE - APPLICATION

Su parti scatolate o tubolari, laminati metallici e non.
On boxed and tubular sections, sheet metal, other materials.

MONTAGGIO - ASSEMBLY

Mediante apposite attrezzature manuali o pneumatiche.
By specific manual or pneumatic tools.SERIE - SERIES **E TFM M12** (aperto • open)

CODICE CODE	Spessore serrabile Grip range	Lunghezza totale Total length	Filettatura metrica Metrical thread	Esagono gambo Hexagonal shank	Esagono testa Hex key	Spessore testa Head thickness	Cava esagonale Hexagonal hole	Ingombro posteriore Rear length
	(s)	(l)	(d1) 6H	(ch)	(d3)	(l1) ~	(d5) +0,15 0	(l2) *
E TFM M12/8S	0,5 ÷ 3,5	25	M12	16	18,5	1,3	16	17
E TFM/L M12/8S	3,5 ÷ 6,5	28						

* Quote rilevate su spessori medi. Variabili in funzione della quota s. * Dimensions measured on average thickness. Variable according to s dimension.

SERIE - SERIES **E TFM/CH M12** (chiuso • closed)

CODICE CODE	Spessore serrabile Grip range	Lunghezza totale Total length	Filettatura metrica Metrical thread	Esagono gambo Hexagonal shank	Esagono testa Hex key	Spessore testa Head thickness	Cava esagonale Hexagonal hole	Ingombro posteriore Rear length
	(s)	(l)	(d1) 6H	(ch)	(d3)	(l1)	(d5) +0,15 0	(l2) *
E TFM/CH M12/8S	0,5 ÷ 3,5	36,5	M12	16	18,5	1,3	16	28,5
E TFM/LCH M12/8S	3,5 ÷ 6,5	39,5						

* Quote rilevate su spessori medi. Variabili in funzione della quota s. * Dimensions measured on average thickness. Variable according to s dimension.

SERIE - SERIES **E TFM M12** (aperti • open)

MATERIALE - MATERIAL

Acciaio nr. 1.0303 - Steel nr. 1.0303

FINITURA - SURFACE TREATMENT

Zincatura bianca - White zinc plating

FILETTATURA - THREAD TOLERANCE

Metrica ISO 6H - Metrical tolerance ISO 6H

ESEMPIO DI DESIGNAZIONE - EXAMPLE OF CODE DESIGNATION

Rivetto tubolare filettato con testa a filo laminato e gambo esagonale, spessore di serraggio 2,0 mm, filettatura M12, in acciaio: **E TFM M12/8S**
Threaded tubular rivet nut with low profile head and hexagonal shank, grip thickness 2,0 mm, M12 thread, steel: **E TFM M12/8S**SERIE - SERIES **E TFM/CH M12** (chiusi • close)

MATERIALE - MATERIAL

Acciaio nr. 1.0303 - Steel nr. 1.0303

FINITURA - SURFACE TREATMENT

Zincatura bianca - White zinc plating

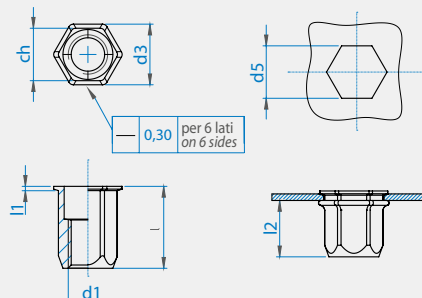
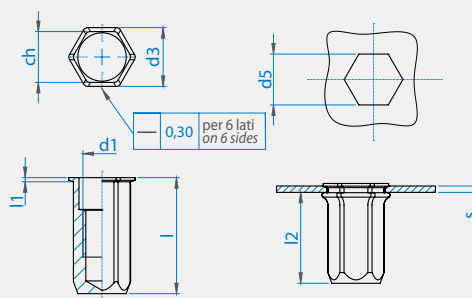
FILETTATURA - THREAD TOLERANCE

Metrica ISO 6H - Metrical tolerance ISO 6H

ESEMPIO DI DESIGNAZIONE - EXAMPLE OF CODE DESIGNATION

Rivetto tubolare filettato chiuso con testa a filo laminato e gambo esagonale, spessore di serraggio 2,0 mm, filettatura M12, in acciaio: **E TFM/CH M12/8S**
Threaded tubular blind rivet nut with low profile head and hexagonal shank, grip thickness 2,0 mm, M12 thread, steel: **E TFM M12/8S**

Le dimensioni sono indicative, non vincolanti, espresse in mm. - Non binding dimensions, expressed in mm.

E TFM M12**E TFM/CH M12**

Per maggiori informazioni riguardanti le disponibilità contattare l'ufficio commerciale Specialinsert®. For more information regarding product availability contact the Specialinsert® sales office.

Deform-Nut® SERIE 10445

S E R I E S

RIVETTI TUBOLARI FILETTATI CHIUSI CON TESTA A FILO
LAMINATO E GAMBO ESAGONALE

THREADED TUBULAR BLIND RIVET NUT WITH LOW PROFILE HEAD
AND HEXAGONAL SHANK

APPLICAZIONE - APPLICATION

Su parti scatolate o tubolari, laminati metallici e non.
On boxed and tubular sections, sheet metal, other materials.

MONTAGGIO - ASSEMBLY

Mediante apposite attrezzature manuali o pneumatiche.
By specific manual or pneumatic tools.



Rif. norma UNI 10445 - Ref. UNI 10445 standard
Forma 1: gambo tutto esagonale - Shape 1: full hexagonal shank

CODICE CODE	Spessore serrabile Grip range	Lunghezza totale Total length	Filettatura metrica Metrical thread	Esagono gambo Hexagonal shank	Esagono testa Hex key	Spessore testa Head thickness	Cava esagonale Hexagonal hole	Ingombro posteriore Rear length
	(s)	(l)	(d1) 6H	(ch)	(d3)	(l1) ~	(d5) +0,15 0	(l2) *
**10445A1/ M3/_	0,5 ÷ 2,0	12,5	M3	5	5,75	0,4	5	9,5
**10445B1/ M3/_	2,0 ÷ 3,5	14						
10445A1/ M4/_	0,5 ÷ 2,0	14,5	M4	6	6,75	0,5	6	11
10445B1/ M4/_	2,0 ÷ 4,0	16,5						
10445A1/ M5/_	0,5 ÷ 2,5	18	M5	7	8	0,6	7	12,5
10445B1/ M5/_	2,5 ÷ 4,5	20						
10445A1/ M6/_	0,5 ÷ 3,0	21,5	M6	9	10	0,7	9	16
10445B1/ M6/_	3,0 ÷ 5,5	24						
10445A1/ M8/_	0,5 ÷ 3,5	25	M8	11	12	0,7	11	17,5
10445B1/ M8/_	3,5 ÷ 6,0	27,5						
10445A1/ M10/_	0,5 ÷ 3,5	30	M10	13	14,5	0,85	13	21,5
10445B1/ M10/_	3,5 ÷ 6,0	32,5						

* Quote rilevate su spessori medi. Variabili in funzione della quota s. * Dimensions measured on average thickness. Variable according to s dimension.

** Non previsto nelle norme UNI. ** Not a UNI standard type.

Nelle versioni inox il gambo può essere parzialmente esagonale: forma 2 codice 10445_2/M/_/_ In stainless steel versions, the stud can be partially hexagonal: shape 2 code 10445_2/M/_/_

MATERIALE - MATERIAL

Acciaio nr. 1.0303 - Steel nr. 1.0303 _____ / ____ /8

Acciaio inox nr. 1.4567 (esclusa la filettatura M3)
Acciaio inox nr. 1.4567 (excluding thread M3) _____ / ____ /X

FINITURA - SURFACE TREATMENT

Rivetti in acciaio: zincatura bianca - Steel rivet nuts: white zinc plating

Rivetti in acciaio inox: allo stato naturale - Stainless steel rivet nuts: natural state

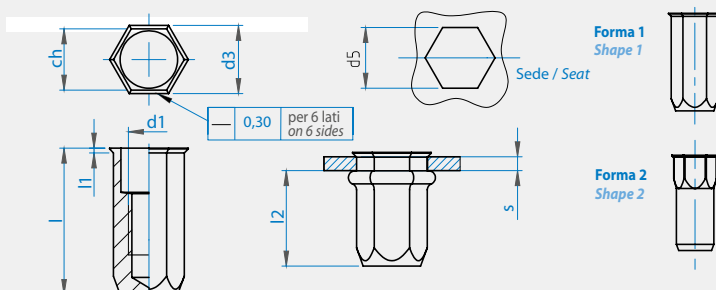
FILETTATURA - THREAD TOLERANCE

Metrica ISO 6H - Metrical tolerance ISO 6H

ESEMPIO DI DESIGNAZIONE - EXAMPLE OF CODE DESIGNATION

Rivetto tubolare filettato chiuso con testa a filo laminato e gambo esagonale in acciaio
inox, spessore di serraggio 2,0 mm, filettatura M6: **10445A1/ M6/X**
Threaded tubular blind rivet nut with low profile head and hexagonal shank, grip thickness 2,0
mm, M6 thread, stainless steel: **10445A1/M6/X**

Le dimensioni sono indicative, non vincolanti, espresse in mm. - Non binding dimensions, expressed in mm.



Per maggiori informazioni riguardanti le disponibilità contattare l'ufficio commerciale Specialinsert®.
For more information regarding product availability contact the Specialinsert® sales office.

Deform-Nut® SERIE AFH • APH

S E R I E S

RIVETTI TUBOLARI FILETTATI - LEGA LEGGERA

THREADED TUBULAR RIVET NUT - LIGHT ALLOY

APPLICAZIONE - APPLICATION

Su parti scatolate o tubolari, laminati metallici e non.
On boxed and tubular sections, sheet metal, other materials.

MONTAGGIO - ASSEMBLY

Mediante apposite attrezzature manuali o pneumatiche.
By specific manual or pneumatic tools.

SERIE - SERIES **APH** (testa cilindrica • round head)

CODICE CODE	Spessore serrabile Grip range	Lunghezza totale Total length	Filettatura metrica Metrical thread	Ø Gambo Shaft Ø	Ø Testa Head Ø	Spessore testa Head thickness	Ø Foro Hole Ø	Ingombro posteriore Rear length
	(s)	(l)	(d1) 6H	(d)	(d3)	(l1)	(d5) +0,15 0	(l2) *
APH 425	0,5 ÷ 2,5	11	M4	6	9	1	6	5,7
APH 440	2,5 ÷ 4,0	13						
APH 530	0,5 ÷ 3,0	13						
APH 550	3,0 ÷ 5,0	15,5	M5	7	10	1,2	7	7,5
APH 620	0,5 ÷ 2,3	14,5	M6	9	12	1,5	9	8
APH 640	2,3 ÷ 4,0	16						
APH 660	4,0 ÷ 6,0	17,5						
APH 830	0,5 ÷ 3,5	17,5						
APH 860	3,5 ÷ 6,0	20	M8	11	15	1,5	11	9,7

SERIE - SERIES **AFH** (testa svasata • countersunk head)

CODICE CODE	Spessore serrabile Grip range	Lunghezza totale Total length	Filettatura metrica Metrical thread	Ø Gambo Shaft Ø	Ø Testa Head Ø	Spessore testa Head thickness	Ø Foro Hole Ø	Ingombro posteriore Rear length
	(s)	(l)	(d1) 6H	(d)	(d3)	(l1)	(d5) +0,15 0	(l2) *
AFH 435	1,6 ÷ 3,5	11	M4	6	9	1,5	6	6
AFH 450	3,5 ÷ 5,0	13						
AFH 540	1,6 ÷ 4,0	13	M5	7	10	1,5	7	7
AFH 560	4,0 ÷ 6,0	15						
AFH 640	1,6 ÷ 4,0	15	M6	9	12	1,5	9	8,8
AFH 660	4,0 ÷ 6,0	17						
AFH 840	1,6 ÷ 4,0	16,5	M8	11	14	1,5	11	10
AFH 860	4,0 ÷ 6,0	19						

* Quote rilevate su spessori medi. Variabili in funzione della quota s. * Dimensions measured on average thickness. Variable according to s dimension.

SERIE - SERIES APH (con testa cilindrica • with round head)**MATERIALE - MATERIAL**

Lega leggera - Light alloy

FINITURA - SURFACE TREATMENT

Allo stato naturale - Natural state

FILETTATURA - THREAD TOLERANCE

Metrica ISO 6H - Metrical tolerance ISO 6H

ESEMPIO DI DESIGNAZIONE - EXAMPLE OF CODE DESIGNATION

Rivetto tubolare filettato con testa cilindrica, spessore di serraggio 2,0 mm, filettatura M5, in lega leggera: **APH 530**
Threaded tubular rivet nut with round head, grip thickness 2,0mm, M5 thread, light alloy: **APH 530**

SERIE - SERIES AFH (con testa svasata • with countersunk head)**MATERIALE - MATERIAL**

Lega leggera - Light alloy

FINITURA - SURFACE TREATMENT

Allo stato naturale - Natural state

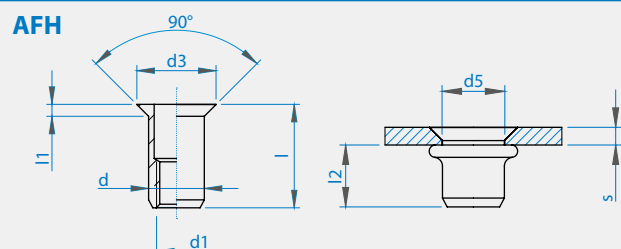
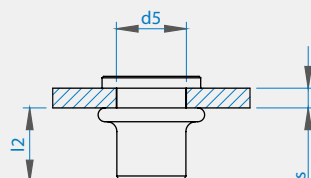
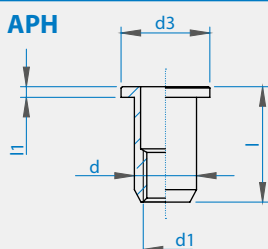
FILETTATURA - THREAD TOLERANCE

Metrica ISO 6H - Metrical tolerance ISO 6H

ESEMPIO DI DESIGNAZIONE - EXAMPLE OF CODE DESIGNATION

Rivetto tubolare filettato con testa svasata, spessore di serraggio 2,0 mm, filettatura M5, in lega leggera: **AFH 540**
Threaded tubular rivet nut with countersunk head, grip thickness 2,0mm, M5 thread, light alloy: **AFH 540**

Le dimensioni sono indicative, non vincolanti, espresse in mm. - Non binding dimensions, expressed in mm.



Deform-Nut® SERIE TCP M

S E R I E S

PERNI A RIVETTO FUSTO CILINDRICO

THREADED TUBULAR RIVET STUD WITH CYLINDRICAL SHANK

APPLICAZIONE - APPLICATION
Su parti scatolate o tubolari, laminati metallici e non. <i>On boxed and tubular sections, sheet metal, other materials.</i>
MONTAGGIO - ASSEMBLY
Mediante apposite attrezzature manuali o pneumatiche. <i>By specific manual or pneumatic tools.</i>



CODICE CODE	Spessore serrabile Grip range	Lunghezza totale Total length	Filettatura metrica Metrical thread	Altezza perno Stud length	Ø Gambo Shaft Ø	Ø Testa Head Ø	Spessore testa Head thickness	Ø Foro Hole Ø	Ingombro posteriore Rear length
	(s)	(l)	(d1)	(l3) min	(d)	(d3)	(l1)	(d5)	(l2) *
Diametro foro metrico - metrical hole diameter									
TCP M M5X15	0,5 - 3,0	11	M5	15	6,9	10	1	7	8,1
TCP M M5X25	0,5 - 3,0	11	M5	25	6,9	10	1	7	8,1
TCP M M6X15	0,5 - 3,0	13	M6	15	8,9	13	1,5	9	9,1
TCP M M6X25	0,5 - 3,0	13	M6	25	8,9	13	1,5	9	9,1
TCP M M8X20	0,5 - 3,0	14	M8	20	10,9	16	1,5	11	9,6
TCP M M8X25	0,5 - 3,0	14	M8	25	10,9	16	1,5	11	9,6

* Quote rilevate su spessori medi. Variabili in funzione della quota s. * Dimensions measured on average thickness. Variable according to s dimension.

MATERIALE - MATERIAL

Perno: acciaio classe 8.8 - Stud: steel grade 8.8

Rivetto: acciaio da stampaggio - Rivet: cold stamping steel

FINITURA - SURFACE TREATMENT

Zincatura bianca - White zinc plating

FILETTATURA - THREAD TOLERANCE

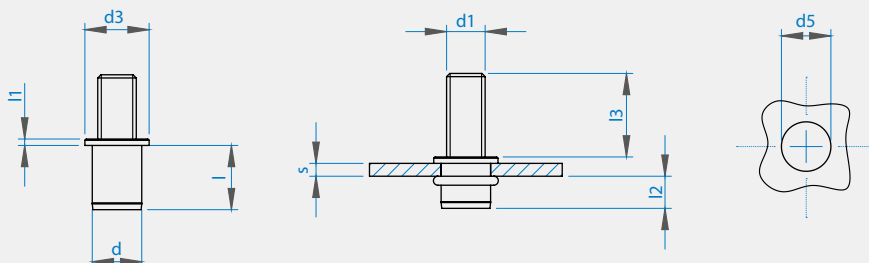
Metrica ISO 6g - Metric ISO 6g

ESEMPIO DI DESIGNAZIONE - EXAMPLE OF CODE DESIGNATION

Rivetto con perno filettato M6 lungo 15 mm (L3) dopo deformazione, applicato su lamiera di spessore 2,0 mm: **TCPM M6X15**

Threaded rivet stud M6 length 15 mm (L3) after deformation, assembled on 2,0 mm sheet: **TCPM M6X15**

Le dimensioni sono indicative, non vincolanti, espresse in mm. - Non binding dimensions, expressed in mm.



Deform-Stud

SERIE ESTCP

S E R I E S

PERNI A RIVETTO FUSTO SEMIESAGONALE

THREADED TUBULAR RIVET STUD WITH SEMI-HEXAGONAL SHANK

**APPLICAZIONE - APPLICATION**

Su parti scatolate o tubolari, laminati metallici e non.
On boxed or tubular sections, sheet metal, other materials.

MONTAGGIO - ASSEMBLY

Mediante apposite attrezzature.
With special tools.

CODICE CODE	Spessore serrabile Grip range	Lunghezza totale Total length	Filettatura metrica Metric thread	Altezza perno Stud length	Esagono gambo Hexagonal shank	Ø Testa Head Ø	Spessore testa Head thickness	Cava esagonale Hexagonal hole	Ingombro posteriore Rear length
	(s)	(l)	d1 6g	(l3) ≥	(ch)	(d3)	(l1)	(d5) +0,15 0	(l2) *
ESTCP M5X15	0,5 - 3	12,0	M5	15	6,9	10	1	7	8,1
ESTCP M5X25				25					
ESTCP M6X15	0,5 - 3	14,5	M6	15	8,9	13	1,5	9	9,1
ESTCP M6X25				25					
ESTCP M8X20	0,5 - 3	15,5	M8	20	10,9	16	1,5	11	9,6
ESTCP M8X25				25					

* Quote rilevate su spessori medi. Variabili in funzione della quota s. * Dimensions measured on average thickness. Variable according to s dimension.

MATERIALE - MATERIAL

Perno: acciaio classe 8.8 - Stud: steel grade 8.8

Rivetto: acciaio da stampaggio - Rivet: cold stamping

FINITURA - SURFACE TREATMENT

Zincatura bianca - White zinc plating

FILETTATURA - THREAD TOLERANCE

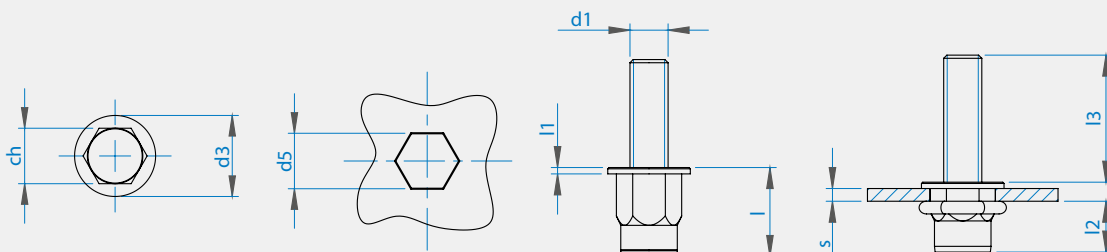
Metrica ISO 6g - Metric ISO 6g

ESEMPIO DI DESIGNAZIONE - EXAMPLE OF CODE DESIGNATION

Rivetto con perno filettato M6 lungo mm 25 (l3) dopo deformazione, applicato su lamiera di spessore 2,0 mm: **ESTCP M6X25**

M6 threaded stud rivet, long 25 mm (l3) after deformation, applied on a sheet with 2,00 mm thickness: **ESTCP M6X25**

Le dimensioni sono indicative, non vincolanti, espresse in mm. - Non binding dimensions, expressed in mm.

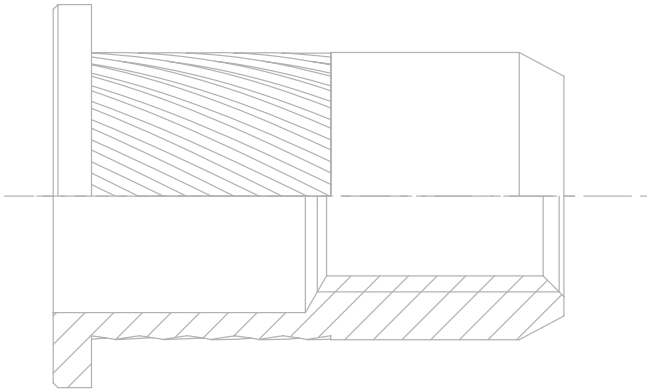




**PRODOTTI SPECIALI SONO FORNIBILI A RICHIESTA.
PER ULTERIORI INFORMAZIONI CONTATTARE IL SERVIZIO TECNICO SPECIALINSERT®.**

*SPECIAL PRODUCTS AVAILABLE ON REQUEST.
FOR FURTHER INFORMATION PLEASE CONTACT SPECIALINSERT® TECHNICAL DEPARTMENT.*

SERVICES AND PROCESSES



Technical assistance is supplied by our sales team before, during and after product delivery by providing targeted advice to buy the most suitable fasteners for all purposes.

Our customers know they have someone they can rely on to solve problems: their **Specialinsert®** technician.

Various mechanical tests are carried out in our technical labs:

- Pull-out tests
- Compression tests
- Apparatus inspections
- Statistic process monitoring
- Torque tests
- Hardness tests

SALES ASSISTANCE

Our technical sales staff, directly employed by **Specialinsert®**, is able to assess your needs and is fully equipped to set up practical demonstrations at your plant.

QUALITY

Specialinsert® has an integrated Global Safety & Quality System. Policies of both systems are seen as an integral, priority part of company management as a whole.

Specialinsert® managers periodically update and approve the Quality Assurance & Safety Policy.

Specialinsert® is IATF certified, the international quality standard for the automotive sector. A recognition that guarantees efficiency and effectiveness throughout the production process, customer satisfaction and continuous improvement.



R&D

Our testing labs and R&D office are constantly seeking new fastening solutions to provide answer to our customers' request and to develop their own lines of research.

As a result, **Specialinsert®** has filed many patents and various trademarks.

SERVIZI E PROCESSI

Assistenza tecnica dei nostri commerciali prima, durante e post consegna dei prodotti, con consigli mirati per l'acquisto del sistema di fissaggio più adatto per lo scopo.

Grazie a questo nostro servizio i clienti avranno sempre un punto fermo a cui rivolgersi in caso di problematiche: il tecnico **Specialinsert®**.

I nostri laboratori prove sono in grado di eseguire test di:

- **Trazione**
- **Compressione**
- **Controllo apparecchiature**
- **Controllo statistico di processo**

ASSISTENZA VENDITE

I funzionari tecnico-commerciali, alle dirette dipendenze della **Specialinsert®**, sono in grado di valutare le vostre esigenze e dotati di tutto ciò che serve per effettuare dimostrazioni pratiche presso i vostri stabilimenti.

La Direzione **Specialinsert®** ha implementato un Sistema integrato di Gestione per la Qualità e per la Sicurezza e Salute sul lavoro definendo la Politica aziendale e le procedure di sistema documentate.

La Politica per la Qualità e Sicurezza rappresenta interamente gli intendimenti della Direzione ed è considerata parte integrante e prioritaria per l'intera gestione aziendale. Essa viene definita e approvata periodicamente.

RICERCA E SVILUPPO

La presenza all'interno dell'azienda dei laboratori tecnologici e dell'ufficio studi permette a **Specialinsert®** di trovare sempre nuove soluzioni di fissaggio sia su specifiche problematiche dei clienti, che da proprie ricerche.

Grazie alle unità sopra descritte sono stati depositati diversi marchi e vari brevetti.

 **Specialinsert®**

PERCHÉ SCEGLIERE SPECIALINSERT®?

- Ricerca e Sviluppo.
- Assistenza costante.
- Continua innovazione tecnologica.
- Rete di vendita tecnicamente qualificata alle dirette dipendenze.
- Soluzioni a 360° per ogni settore, versatilità, flessibilità, dinamismo.
- Alta specializzazione.

WHY CHOOSE SPECIALINSERT®?

- *R&D.*
- *Continuous assistance.*
- *Continuous technological innovation.*
- *Technically qualified sales staff directly employed by the company.*
- *360° solutions for all fields, versatility, flexibility and dynamism.*
- *High specialisation.*



specialinsert®



SEDE TORINO - HEADQUARTERS AND EXPORT DEPARTMENT

VIA MONFALCONE, 144 - 10136 - TORINO (ITALY) - TEL. +39 011.700.301 R.A. - FAX +39 011.702.947

FILIALI E STABILIMENTO - PRODUCTION DEPARTMENT AND BRANCH

VIA E. CIALDINI 37 - 20161 - MILANO (ITALY) - TEL. +39 02.646.84.76 R.A. - FAX +39 02.662.002.75

VIA E. PAVANELLO 1 - 30030 - MAERNE DI MARTELLAGO (VE - ITALY) - TEL. +39 041.503.01.00 R.A. - FAX +39 041.503.01.10

www.specialinsert.it - info@specialinsert.it - export@specialinsert.it