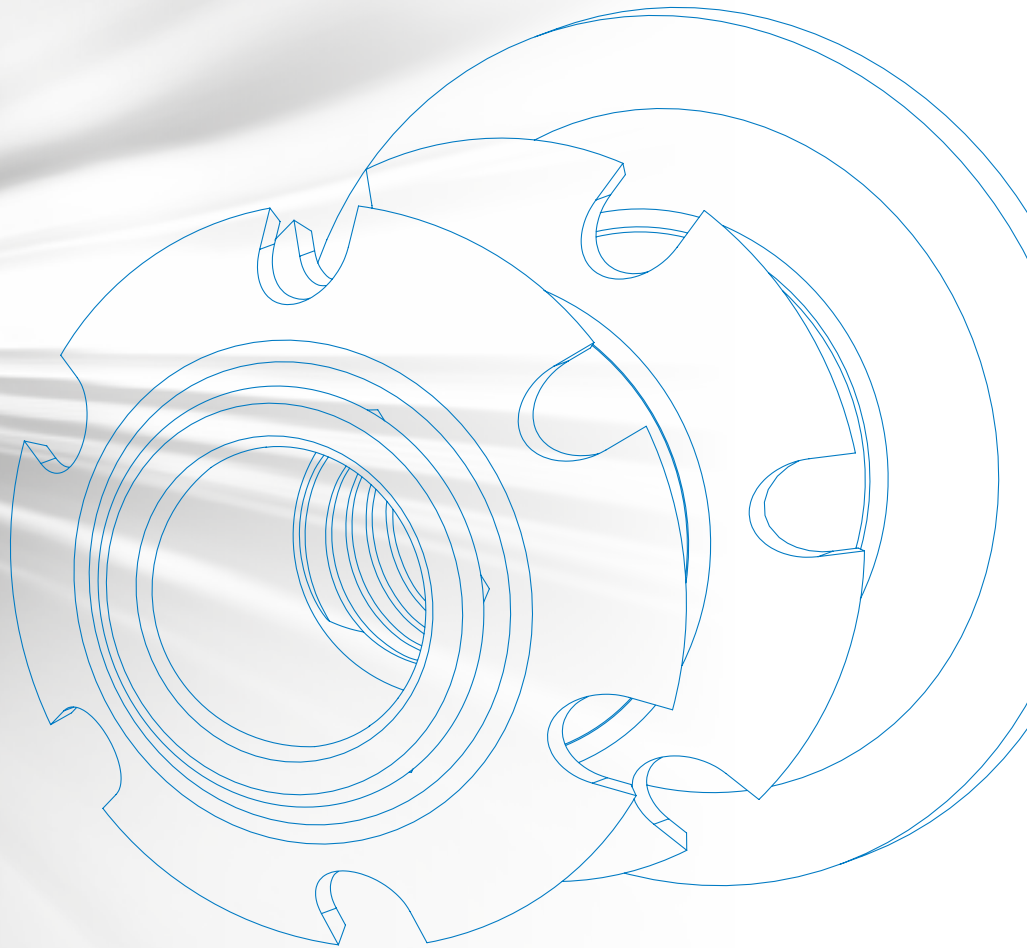




CROWN-NUT

INSERTI PER INTERNO TUBI
INSERTS FOR THE INTERIOR OF THE TUBES



Specialinsert®



Specialinsert® è un'azienda presente nel mondo dei sistemi di fissaggio dal 1974. Nasce per iniziativa di tre tecnici commerciali che, grazie alla loro esperienza nel settore dei fastener, decidono di avviarne la commercializzazione in proprio, affiancandole negli anni l'attività di fabbricazione.

Con tre unità locali, due depositi, due siti di produzione italiani, un ufficio R&S ed due laboratori prove, **Specialinsert®** è in grado di fornire ai clienti soluzioni sempre più avanzate e adatte ai diversi problemi di fissaggio.

Specialinsert® vanta una serie di proposte con soluzioni di fissaggio meccanico adatte a vari settori di applicazione: laminati tubolari metallici, componenti meccanici e plastici, legno, lapidei, nuovi materiali compositi e materiali innovativi quali solid surface, questi ultimi indicati particolarmente per applicazioni su arredi o edili.

Specialinsert® was established in 1974 by three sales agents who decided to exploit their experience in the fasteners industry to start up their own retail business. The company later developed and started its own production.

With three local branches, two warehouses, two production plants in Italy, an R&D office and two testing labs, **Specialinsert®** supplies cutting-edge solutions suited to solving the most diverse fastening problems.

Specialinsert® offers a series of proposals with mechanical fixing solutions suitable for various application sectors such as: metal tubular laminates, mechanical and plastic components, wood, stone, new composite materials and innovative materials such as solid surface, the latter particularly suitable for applications on furniture or buildings.

PRODOTTI - PRODUCTS

LAMINATI SHEET METAL

Inseri per laminati profilati tubolari
Inserts for sheet metal sections



CORPI SOLIDI SOLID PARTS

Inseri per corpi pieni legno metallo
Inserts for solid wood-metal parts



PLASTICA PLASTIC

Inseri per materie plastiche
Inserts for plastic material



COMPOSITI COMPOSITES

Inseri per materiali compositi
Inserts for composite materials



Nel costante impegno di migliorare i propri prodotti **Specialinsert®** si riserva il diritto di modificare le caratteristiche tecniche e costruttive senza preavviso. Proprietà e diritti del documento sono riservati. Ne è vietata la riproduzione, anche parziale e la diffusione a terzi senza autorizzazione.

Specialinsert® is dedicated to the continuous improvement of its products and for this reason reserves the right to make any modifications to its technical or engineering specifications without notice. This document is protected by copyright. None of its parts may be reproduced or transmitted to third parties without permission.

Specialinsert® è associata UNI, Ente Nazionale di Unificazione. Membro della Commissione Organi Meccanici.

Specialinsert® is UNI associated, National Unification Body. Member of the Mechanical Orders Commission.

Specialinsert® al fianco delle università per innovare. **Specialinsert®**, alongside universities on innovations.



UNIVERSITÀ
DEL SALENTO



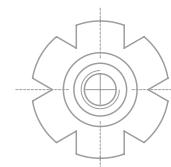


INDICE - INDEX

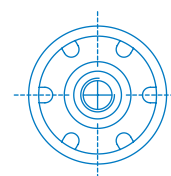
Vantaggi - *Advantages* pg. 4
 Le Serie - *Series* pg. 5

SERIE - *SERIES* **ITT2S** pg. 6 - 7
 SERIE - *SERIES* **ITT2T** pg. 8 - 9
 SERIE - *SERIES* **ITQ2S** pg. 10
 SERIE - *SERIES* **ITT2Q** pg. 11
 SERIE - *SERIES* **ITT2T/D11.3** pg. 12
 SERIE - *SERIES* **QS** pg. 12

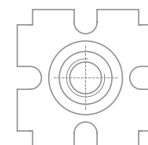
Inserimento Crown-Nut - *Crown-Nut insertion*..... pg. 13
 Servizi e processi - *Services and processes*.....pg. 14 - 15



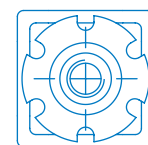
**Crown-Nut
ITT2S**



**Crown-Nut
ITT2T**



**Crown-Nut
ITQ2S**



**Crown-Nut
ITT2Q**

Nel costante impegno di migliorare i propri prodotti Specialinsert® si riserva il diritto di modificare le caratteristiche tecniche e costruttive senza preavviso. Proprietà e diritti del documento sono riservati. Ne è vietata la riproduzione, anche parziale e la diffusione a terzi senza autorizzazione.

Specialinsert® is dedicated to the ongoing improvement of its products and for this reason reserves the right to make any modifications to its technical or engineering specifications without notice. This document is protected by copyright. None of its parts may be reproduced or transmitted to third parties without permission.

CROWN-NUT

Il **Crown-Nut** è una risposta rivoluzionaria all'esigenza di creare sedi filettate in testa a tubi tondi e tubi quadri. Questo sistema risolve le problematiche di fissaggio dei processi di lavorazione su tubo, garantendo elevate prestazioni di tenuta. Il prodotto offre soluzioni per tubi tondi e quadri ed è disponibile in un'ampia gamma dimensionale.

VANTAGGI DEL CROWN-NUT

- Montaggio su tubi con ampie tolleranze di diametro interno. Il sistema consente, grazie all'elasticità delle corone, di utilizzare lo stesso codice per diametri interni variabili (fino a circa 2 mm) adattandosi a difformità di produzione e risolvendo la problematica di possibili restringimenti di diametro interno, causati dalla saldatura del tubo.
- Design, non danneggia e non altera la forma del materiale ricevente, garantendo la soddisfazione di criteri estetici.
- Facilità di montaggio e contenimento dei costi. L'inserimento a pressione, con spinta graduale e progressiva, facile e veloce, consente di eliminare i tradizionali e costosi processi di montaggio mediante saldatura e acciaccatura.

ATTENZIONE

Evitare trattamenti termici, galvanici o altre operazioni di riscaldamento successive all'inserimento del **Crown-Nut**, che possano compromettere le caratteristiche del prodotto. Non adatto per applicazioni su tubi di acciaio inox. Per la serie 'inserto con flangia' è consigliabile inserire un controdado di bloccaggio sul perno da montare.

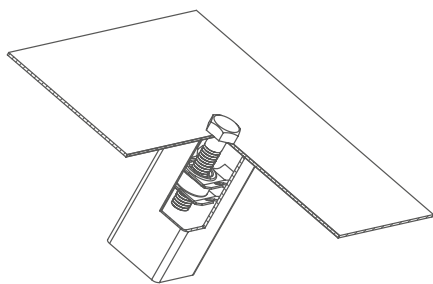
The **Crown-Nut** is a revolutionary solution for the creation of threaded seats at the head of round and square section tubes. This system solves any anchoring issues for machining processes on the tubes and guarantees superior hold. The product offers solutions for round and square tubes and is available in a wide range of sizes.

ADVANTAGES OF THE CROWN-NUT

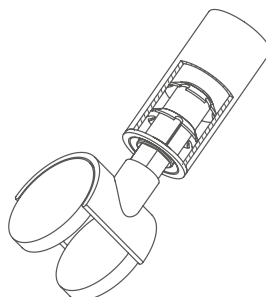
- Fits on tubes with ample internal diameter tolerances. Thanks to the elasticity of the crowns, the system allows the same item code to be used for various internal diameters (up to 2mm) adapting to production warping and solving issues of possible internal diameter bottlenecks caused by tube welding.
- Design does not damage or alter the shape of the receiving material, guaranteeing total compliance with aesthetic criteria.
- Easy to fit and cost effective. The press-in fit, to be made with gradual and progressive thrust, is fast and easy plus it allows eliminating the traditional and expensive assembly processes by welding and staking.

CAUTION

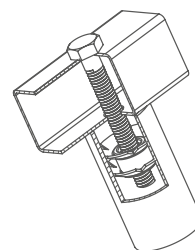
Avoid heat and galvanic processes or other heat-based systems after the **Crown-Nut** has been inserted, as they could be detrimental for the product specifications. Not suitable for applications on stainless steel pipes. We recommend inserting a blocking counter-nut on the stud to be fitted for the 'insert with flange' series.



ITQ2S



ITT2T



ITT2S

CROWN-NUT LE SERIE - CROWN-NUT SERIES							
	<p>Serie ITT2S e ITQ2S con due corone senza flangia</p>	<p><i>ITT2S and ITQ2S series with two crowns without flange</i></p>					
<p>ITT2S</p> 	<p>Indicata per applicazioni con sollecitazioni a trazione, data la sua geometria non è adatta per carichi a spinta. L'assenza della flangia permette di posizionare l'inserto Crown-Nut, all'interno del tubolare alla profondità che si desidera.</p> <p>Questa tipologia è disponibile in due serie:</p> <p>ITT2S PER TUBI TONDI ITQ2S PER TUBI QUADRI</p> <p>Il montaggio avviene mediante pressione, esercitare sull'inserto una forza graduale e progressiva. Per una corretta posa, si consiglia l'utilizzo di un apposito punzone con le caratteristiche come riportate nella pagina 12.</p>	<p><i>Ideal for applications subject to traction stress; not suitable for thrust loads due to its particular shape. The lack of flange lets the Crown-Nut insert be positioned inside the tube at the preferred depth.</i></p> <p><i>This type is available in two series:</i></p> <p>ITT2S FOR ROUND TUBES ITQ2S FOR SQUARE TUBES</p> <p><i>Press-in fit: gradually increase the pressure on the insert. We recommend using a suitable punch with the specifications listed on page 12 to guarantee a correct fit.</i></p>					
<p>ITQ2S</p> 				<p>Serie ITT2T e ITT2Q con due corone e flangia di battuta</p>	<p><i>ITT2T and ITT2Q series with two crowns and abutment flanges</i></p>	<p>ITT2T</p> 	<p>Adatta per applicazioni con sollecitazioni a spinta e trazione. La flangia determina il montaggio esclusivamente in testa al tubolare, dando la possibilità di impiegare l'inserto Crown-Nut per la ricezione di piedini o ruote.</p> <p>Questa tipologia è disponibile in due serie:</p> <p>ITT2T PER TUBI TONDI ITT2Q PER TUBI QUADRI</p> <p>Il montaggio avviene mediante pressione, esercitare sull'inserto una forza graduale e progressiva. Per una corretta posa, si consiglia l'utilizzo di un apposito punzone con le caratteristiche come riportate nella pagina 12.</p>
	<p>Serie ITT2T e ITT2Q con due corone e flangia di battuta</p>	<p><i>ITT2T and ITT2Q series with two crowns and abutment flanges</i></p>					
<p>ITT2T</p> 	<p>Adatta per applicazioni con sollecitazioni a spinta e trazione. La flangia determina il montaggio esclusivamente in testa al tubolare, dando la possibilità di impiegare l'inserto Crown-Nut per la ricezione di piedini o ruote.</p> <p>Questa tipologia è disponibile in due serie:</p> <p>ITT2T PER TUBI TONDI ITT2Q PER TUBI QUADRI</p> <p>Il montaggio avviene mediante pressione, esercitare sull'inserto una forza graduale e progressiva. Per una corretta posa, si consiglia l'utilizzo di un apposito punzone con le caratteristiche come riportate nella pagina 12.</p>	<p><i>Ideal for applications subject to thrust and traction stress. The flange only allows fitting on the head of the tube so the Crown-Nut insert can be used to accommodate feet or wheels.</i></p> <p><i>This type is available in two series:</i></p> <p>ITT2T FOR ROUND TUBES ITT2Q FOR SQUARE TUBES</p> <p><i>Press-in fit: gradually increase the pressure on the insert. We recommend using a suitable punch with the specifications listed on page 12 to guarantee a correct fit.</i></p>					
<p>ITT2Q</p> 							

INSTALLAZIONE - INSTALLATION

L'inserto **Crown-Nut** va posizionato all'interno del tubo, in profondità idonea al tipo di applicazione. Indicativamente si consiglia per la serie **Crown-Nut** senza flangia di montare l'inserto ad una profondità di circa mm 10, dimensione definita dalla geometria del punzone. Variare questa dimensione in relazione al montaggio da ottenere. Per la serie con flangia, è sufficiente portare in battuta quest'ultima con la testa del tubo. Si rimanda alla pagina 12 per le fasi di montaggio e la realizzazione del punzone.

The **Crown-Nut** insert is positioned inside the tube at a suitable depth based on the type of application. As a guideline, for the **Crown-Nut** series with no flange we advise fitting the insert at a depth of approximately 10 mm, but the final dimension depends on the shape of the punch. Adjust this dimension depending on the required fit. For the series with flange, simply ensure this is fitted flush with the head of the tube. See page 12 for the fitting steps and the production of the punch.

Crown-Nut SERIE ITT2S

S E R I E S

INSERTO PER INTERNO TUBI TONDI

INSERT FOR THE INTERIOR OF ROUND TUBES

APPLICAZIONE - APPLICATION

In testa a tubi metallici e non.
At the end of square metallic and non-metallic tubes.

MONTAGGIO - ASSEMBLY

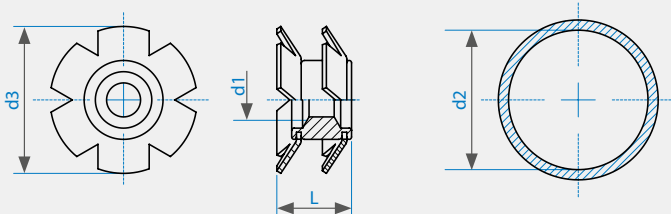
Mediante pressione. - By pressure.

PRODOTTO PRODUCT		CODICE CODE	Filettatura metrica Metric thread	Dimensione interno tubo Internal dimension of the tube	Dimensione corone Crown diameter	Lunghezza totale Total length
S**	R***		(d1)	(d2*)	(d3)	(L)
●		ITT2S/M 6/11.8	M 6	11,8 - 12,2	12,8	12,5
●		ITT2S/M 6/12.6		12,6 - 13,2	13,6	10
●		ITT2S/M 6/13.2		13,2 - 13,8	14,7	12,5
●		ITT2S/M 6/13.8		13,8 ÷ 14,2	14,7	12,5
●		ITT2S/M6/15.2		15,2 - 16,1	17	10
●		ITT2S/M 6/15.7		15,7 ÷ 17,1	18,1	9,4
●		ITT2S/M 6/16.4		16,4 ÷ 17,7	18,7	9,5
●		ITT2S/M 6/17.9		17,9 ÷ 19,3	19,7	9,5
●		ITT2S/M 6/18.9		18,9 ÷ 20,2	21	9,5
●		ITT2S/M 6/19.5		19,5 ÷ 20,9	21,7	11
●		ITT2S/M 6/21.4		21,4 ÷ 22,4	23,2	10
●		ITT2S/M 6/22.1		22,1 ÷ 23,4	24,6	10
●		ITT2S/M 6/22.7		22,7 ÷ 24,0	25,4	10,5
●		ITT2S/M 6/24.6		24,6 ÷ 25,6	26,6	9,5
●		ITT2S/M 6/25.3		25,3 ÷ 26,6	27,6	10
●		ITT2S/M 6/26		26,0 ÷ 28,0	28,4	10
●		ITT2S/M 6/28.4		28,4 ÷ 29,8	30,6	11,5
●		ITT2S/M 6/29.8		29,8 - 30,8	31,8	10
●		ITT2S/M 6/31.7		31,7 ÷ 32,9	33,8	13
●		ITT2S/M6/36		36,0 - 38,0	39	15,3
●		ITT2S/M8/15.2	M 8	15,2 - 16,1	17	12,5
●		ITT2S/M 8/15.7		15,7 - 17,1	18,1	12,5
●		ITT2S/M 8/16.4		16,4 ÷ 17,7	18,7	12,4
●		ITT2S/M 8/17.9		17,9 ÷ 19,3	20	13
●		ITT2S/M 8/19.5		19,5 ÷ 20,9	21,5	14,5
●		ITT2S/M 8/21.4		21,4 ÷ 22,4	23,4	13
●		ITT2S/M 8/22.7		22,7 ÷ 24,0	25,4	14
●		ITT2S/M 8/24.6		24,6 ÷ 25,6	26,5	13,3
●		ITT2S/M 8/25.3		25,3 ÷ 26,6	27,6	13,5
●		ITT2S/M 8/26		26,0 ÷ 28,0	28,4	13
●		ITT2S/M 8/28.4		28,4 ÷ 29,8	30,6	15
●		ITT2S/M 8/29.8		29,8 ÷ 30,8	31,8	14
●		ITT2S/M 8/31.7		31,7 ÷ 32,9	33,6	15

S**
standard
standard

R***
a richiesta
on demand

Le dimensioni e le immagini sono indicative, non vincolanti. I valori sono espressi in mm. | Non-binding images and dimensions. Values are in mm.





PRODOTTO PRODUCT		CODICE CODE	Filettatura metrica Metric thread	Dimensione interno tubo Internal dimension of the tube	Dimensione corone Crown diameter	Lunghezza totale Total length
S**	R***		(d1)	(d2*)	(d3)	(L)
●		ITT2S/M 8/34.8	M 8	34,8 ÷ 36,1	37	16
●		ITT2S/M 8/36		36,0 ÷ 38,0	39	15,3
●		ITT2S/M 8/38.4		38,4 ÷ 40,4	41,3	15,5
●		ITT2S/M 8/41.4		41,4 ÷ 42,4	43,5	16,4
●		ITT2S/M 8/47.5		47,5 ÷ 48,8	50	17
●		ITT2S/M10/17.9	M10	17,9 ÷ 19,3	20,3	13
●		ITT2S/M10/18.9		18,9 ÷ 20,2	21	12,5
●		ITT2S/M10/19.5		19,5 ÷ 20,9	21,7	12,5
●		ITT2S/M10/21.4		21,4 ÷ 22,4	23,2	13,5
●		ITT2S/M10/22.1		22,1 ÷ 23,4	25	14
●		ITT2S/M10/24.6		24,6 ÷ 25,6	26,2	13,8
●		ITT2S/M10/26		26,0 ÷ 28,0	28,9	15
●		ITT2S/M10/28.4		28,4 - 29,8	30,7	13,5
●		ITT2S/M10/31.7		31,7 ÷ 32,9	33,8	14,3
●		ITT2S/M10/34.8		34,8 ÷ 36,1	37,3	16,5
●		ITT2S/M10/36		36,0 ÷ 38,0	39	15,2
●		ITT2S/M10/38.4		38,4 ÷ 40,4	41,6	16
●		ITT2S/M10/41.4		41,4 - 42,4	43,5	16,4
●		ITT2S/M10/47.5		47,5 ÷ 48,8	50	17
●		ITT2S/M10/56		56,0 ÷ 58,0	60	16,8

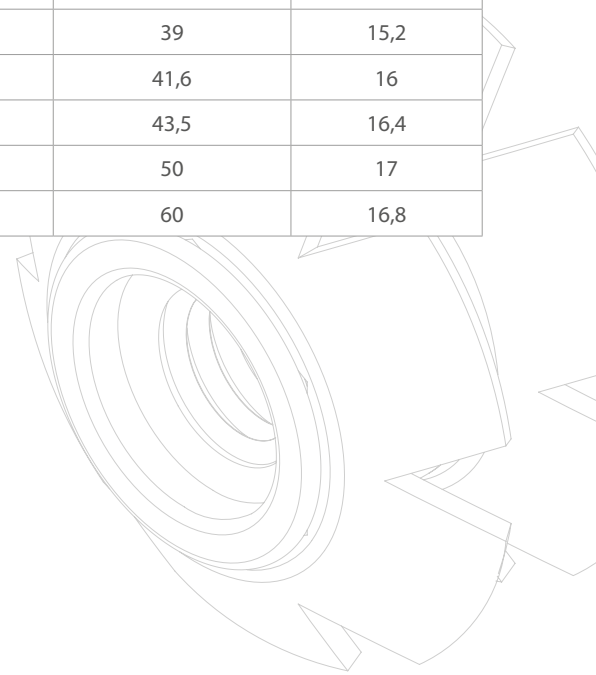
S** standard standard	R*** a richiesta on demand
------------------------------------	---

• **MATERIALE - MATERIAL**

Acciaio - Steel

• **ESEMPIO DI DESIGNAZIONE - EXAMPLE OF CODE DESIGNATION**

Inserto 2 corone senza flangia per intestare tubi tondi, filettatura M 6, per diametro interno del tubo 20,5 mm: **ITT2S/M 6/19.5**
 2-crowns without flange insert for round tubes, M 6 thread, internal diameter 20,5 mm: **ITT2S/M 6/19.5**



* Per la definizione del prodotto è consigliabile effettuare prove di montaggio. Evitare trattamenti termici, galvanici o altre operazioni di riscaldamento successive all'inserimento del Crown-Nut che possano compromettere le caratteristiche del prodotto.

* It is advisable to carry out some preliminary assembling tests in order to determine the best product. After the insertion of the Crown-Nut do avoid heat treatments, galvanization and other heating operations that might compromise the characteristics of the product.

Crown-Nut SERIE ITT2T

S E R I E S

INSERTO CON FLANGIA PER INTERNO
TUBI TONDI

FLANGE INSERT FOR THE INTERIOR
OF ROUND TUBES

APPLICAZIONE - APPLICATION

In testa a tubi metallici e non.
At the end of square metallic and non-metallic tubes.

MONTAGGIO - ASSEMBLY

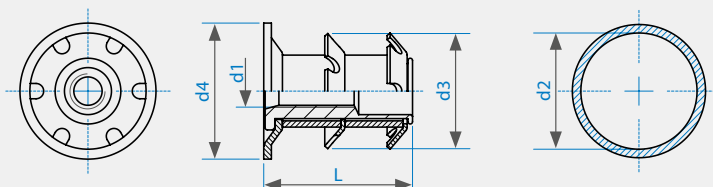
Mediante pressione. - By pressure.

PRODOTTO PRODUCT		CODICE CODE	Filettatura metrica Metric thread	Dimensione interno tubo Internal dimension of the tube	Dimensione corone Crown diameter	Lunghezza totale Total length	Dimensione flangia Flange dimension
S**	R***		(d1)	(d2*)	(d3)	(L)	(d4)
●		ITT2T/M 8/14.8	M 8	14,8 ÷ 16,1	17	26	19
●		ITT2T/M 8/16.4		16,4 ÷ 17,7	18,7		19
●		ITT2T/M 8/17.9		17,9 ÷ 19,3	19,7		22
●		ITT2T/M 8/18.9		18,9 ÷ 20,2	21		22
●		ITT2T/M 8/19.5		19,5 ÷ 20,9	21,6		22
●		ITT2T/M 8/21.4		21,4 ÷ 22,4	23,5		25
●		ITT2T/M 8/22.1		22,1 ÷ 23,4	24,6		25
●		ITT2T/M 8/22.7		22,7 ÷ 24,0	25,4		25
●		ITT2T/M 8/24.6		24,6 ÷ 25,6	26,5		28
●		ITT2T/M 8/25.3		25,3 ÷ 26,6	27,6		29
●		ITT2T/M 8/26		26,0 ÷ 28,0	28,9		30
●		ITT2T/M 8/28.4		28,4 ÷ 29,8	30,8		32
●		ITT2T/M 8/31.7		31,7 ÷ 32,9	33,7		35
●		ITT2T/M 8/34.8		34,8 ÷ 36,1	37,1		38
●		ITT2T/M 8/36		36,0 – 38,0	39		40
●		ITT2T/M 8/56		56,0 ÷ 58,0	59,9		60

S**
standard
standard

R***
a richiesta
on demand

Le dimensioni e le immagini sono indicative, non vincolanti. I valori sono espressi in mm. | Non-binding images and dimensions. Values are in mm.





PRODOTTO PRODUCT		CODICE CODE	Filettatura metrica Metric thread	Dimensione interno tubo Internal dimension of the tube	Dimensione corone Crown diameter	Lunghezza totale Total length	Dimensione flangia Flange dimension
S**	R***		(d1)	(d2*)	(d3)	(L)	(d4)
●		ITT2T/M10/17.9	M 10	17,9 - 19,3	19,7	26	22
●		ITT2T/M 10/18.9		18,9 ÷ 20,2	21,6		22
●		ITT2T/M 10/21.4		21,4 ÷ 22,4	23,5		25
●		ITT2T/M10/22.7		22,7 ÷ 24,0	25,4		25
●		ITT2T/M10/24.6		24,6 ÷ 25,6	26,5		28
●		ITT2T/M 10/26		26,0 ÷ 28,0	28,9		30
●		ITT2T/M10/26.6		26,6 - 27,6	28,2		28,5
●		ITT2T/M 10/28.4		28,4 ÷ 29,8	30,8		32
●		ITT2T/M 10/31.7		31,7 ÷ 32,9	33,7		35
●		ITT2T/M10/32.7		32,7 - 33,9	35		38
●		ITT2T/M 10/34.8		34,8 ÷ 36,1	37,1		38
●		ITT2T/M 10/36		36,0 ÷ 38,0	39,0		40

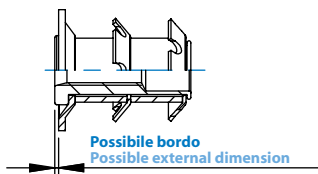
S** standard standard	R*** a richiesta on demand
------------------------------------	---

• **MATERIALE - MATERIAL**

Acciaio - Steel

• **ESEMPIO DI DESIGNAZIONE - EXAMPLE OF CODE DESIGNATION**

Inserto 2 corone con flangia per intestare tubi tondi, filettatura M 8, per diametro interno del tubo 20,5 mm: **ITT2T/M 8/19.5**
 2-crowns flange insert for round tubes, M 8 thread, internal diameter 20,5 mm: **ITT2T/M 8/19.5**



La testa della boccola filettata potrebbe fuoriuscire dalla flangia rinforzata per necessità tecniche, variando la lunghezza L.

I prodotti con flangia sono studiati per l'utilizzo con piedini o ruote.
 The head of the threaded bush could come out of the reinforced flange for technical needs, by varying the 'L' length.

Products with flange are designed for use with wheels or adjustable feet.

* Per la definizione del prodotto è consigliabile effettuare prove di montaggio.
 Evitare trattamenti termici, galvanici o altre operazioni di riscaldamento successive all'inserimento del Crown - nut che possano compromettere le caratteristiche del prodotto.
 Per un corretto utilizzo è consigliabile inserire un controdado di bloccaggio del perno.

* It is advisable to carry out some preliminary assembling tests in order to determine the best product.
 After the insertion of the Crown - nut do avoid heat treatments, galvanization and other heating operations that might compromise the characteristics of the product.
 For proper use it is suggested to use a locknut for the pin.

Crown-Nut SERIE ITQ2S

S E R I E S

INSERTO QUADRO PER INTERNO TUBI
QUADRI

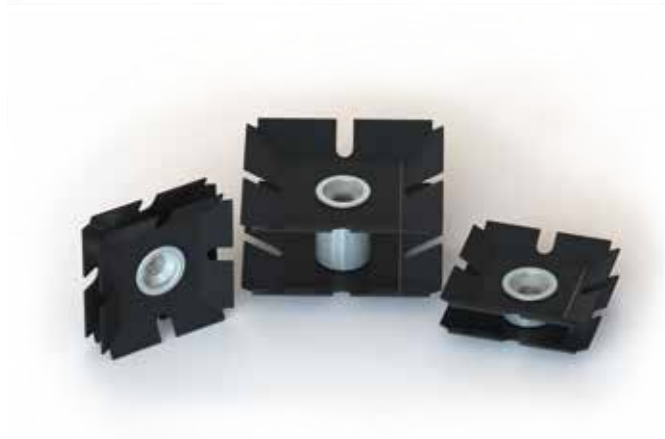
SQUARE INSERT FOR THE INTERIOR OF
SQUARE TUBES

APPLICAZIONE - APPLICATION

In testa a tubi quadri metallici e non.
At the end of square metallic and non-metallic tubes.

MONTAGGIO - ASSEMBLY

Mediante pressione. - By pressure.



PRODOTTO PRODUCT		CODICE CODE	Filettatura metrica Metric thread	Dimensione interno tubo Internal dimension of the tube	Dimensione corone Crown diameter	Lunghezza totale Total length
S**	R***		(d1)	(L2*)	(L1)	(L)
●		ITQ2S/M 6/15.7	M 6	15,7 ÷ 17,1	18,3	11
●		ITQ2S/M 6/18.9		18,9 ÷ 20,2	21,6	10
●		ITQ2S/M 6/22.1		22,1 ÷ 23,4	24,3	10,5
●		ITQ2S/M 6/26		26,0 ÷ 28,0	29,2	12
●		ITQ2S/M 8/15.7	M 8	15,7 ÷ 17,1	18	15
●		ITQ2S/M 8/18.9		18,9 ÷ 20,2	21,4	14
●		ITQ2S/M 8/22.1		22,1 ÷ 23,4	24,3	13,8
●		ITQ2S/M 8/26		26,0 ÷ 28,0	29,1	16,2
●		ITQ2S/M 8/32		32,0 - 32,8	33,5	15
●		ITQ2S/M 8/34.8		34,8 ÷ 36,1	37,4	17,3

S**
standard
standard

R***
a richiesta
on demand

• MATERIALE - MATERIAL

Acciaio - Steel

• ESEMPIO DI DESIGNAZIONE - EXAMPLE

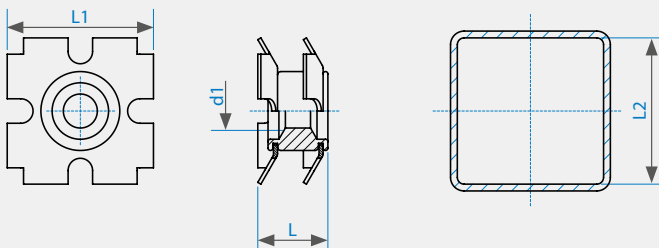
Inserto 2 corone senza flangia per intestare tubi quadri, filettatura M 6,
con dimensione interna del tubo 20x20 mm: **ITQ2S/M 6/18.9**

2-crowns without flange insert for square tubes, M 6 thread,
tube internal dimension 20x20 mm: **ITQ2S/M 6/18.9**

* Per la definizione del prodotto è consigliabile effettuare prove di montaggio.
Evitare trattamenti termici, galvanici o altre operazioni di riscaldamento successive all'inserimento del Crown-Nut che possano compromettere le caratteristiche del prodotto.

* It is advisable to carry out some preliminary assembling tests in order to determine the best product.
After the insertion of the Crown-Nut do avoid heat treatments, galvanization and other heating operations that might compromise the characteristics of the product.

Le dimensioni e le immagini sono indicative, non vincolanti. I valori sono espressi in mm. | Non-binding images and dimensions. Values are in mm.



Crown-Nut SERIE ITT2Q

S E R I E S

INSERTO CON FLANGIA PER INTERNO
TUBI QUADRI

FLANGED INSERT FOR THE INTERIOR OF
SQUARE TUBES



APPLICAZIONE - APPLICATION

In testa a tubi metallici e non.
At the end of square metallic and non-metallic tubes.

MONTAGGIO - ASSEMBLY

Mediante pressione. - By pressure.

PRODOTTO PRODUCT		CODICE CODE	Filettatura metrica Metric thread	Dimensione interno tubo Internal dimension of the tube	Dimensione corone Crown diameter	Lunghezza totale Total length	Dimensione flangia Flange dimension
S**	R***		(d1)	(L2*)	(d3)		(L4)
●		ITT2Q/M 8/15.7	M 8	15,7 ÷ 17,1	18,1	26	19
●		ITT2Q/M 8/18.9		18,9 ÷ 20,2	20,9		22
●		ITT2Q/M 8/22.1		22,1 ÷ 23,4	24,7		25
●		ITT2Q/M 8/25.3		25,3 ÷ 26,6	27,5		28
●		ITT2Q/M 8/26.6		26,6 ÷ 27,6	28,9		30
●		ITT2Q/M 8/28.4		28,4 ÷ 29,8	30,7		32
●		ITT2Q/M 8/34.8		34,8 ÷ 36,1	37,9		38
●		ITT2Q/M 8/47.5		47,5 - 48,8	50		50
●		ITT2Q/M 10/22.1	M 10	22,1 ÷ 23,4	24,7	26	25
●		ITT2Q/M 10/26.6		26,6 ÷ 27,6	28,8		30
●		ITT2Q/M 10/47.5		47,5 - 48,8	50		50
●		ITT2Q/M 10/34.8		34,8 ÷ 36,1	37,9		38

S** standard standard	R*** a richiesta on demand
-----------------------------	----------------------------------

MATERIALE - MATERIAL

Acciaio - Steel

ESEMPIO DI DESIGNAZIONE - EXAMPLE

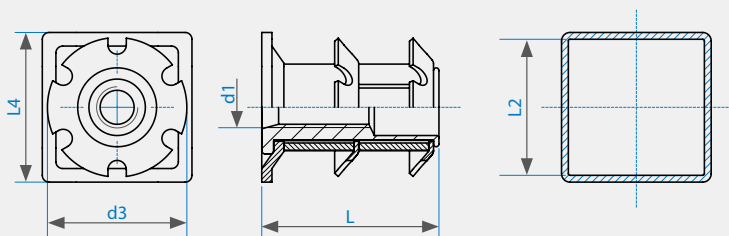
Inserto 2 corone con flangia per intestare tubi quadri, filettatura M 8, con dimensione interna del tubo 23x23 mm: **ITT2Q/M 8/22.1**

2-crowns flange insert for square tubes, M 8 threaded, tube internal dimension 23x23 mm: **ITT2Q/M 8/22.1**

* Per la definizione del prodotto è consigliabile effettuare prove di montaggio. Evitare trattamenti termici, galvanici o altre operazioni di riscaldamento successive all'inserimento del Crown-Nut che possano compromettere le caratteristiche del prodotto. Per un corretto utilizzo è consigliabile inserire un controdado di bloccaggio del perno.

* It is advisable to carry out some preliminary assembling tests in order to determine the best product. After the insertion of the Crown-Nut do avoid heat treatments, galvanization and other heating operations that might compromise the characteristics of the product. For proper use it is suggested to use a locknut for the pin

Le dimensioni e le immagini sono indicative, non vincolanti. I valori sono espressi in mm. - Non-binding images and dimensions. Values are in mm.



Crown-Nut SERIE ITT2T/D11.3

S E R I E S

INSERTO CON FLANGIA PER INTERNO TUBI TONDI ATTACCO
RAPIDO PER RUOTE PIROETTANTI

FLANGED INSERT FOR THE INTERIOR OF ROUND TUBES QUICK PRESS
- IN SOCKET FOR PIVOTING WHEELS



APPLICAZIONE - APPLICATION

In testa a tubi metallici e non.
At the end of metallic and non-metallic tubes.

MONTAGGIO - ASSEMBLY

Mediante pressione. - By pressure.

PRODOTTO PRODUCT		CODICE CODE	Diametro attacco ruota Wheel connection diameter	Dimensione interno tubo Internal dimension of the tube	Dimensione corone Crown diameter	Lunghezza totale Total length	Dimensione flangia Flange dimension
S**	R***		(d1)	(d2*)	(d3)	(L)	(d4)
●		ITT2T/D11.3/19	11,3	19,0 - 19,3	19,8	38,5	22
●		ITT2T/D11.3/22		22,0 - 23,4	25,0		23
●		ITT2T/D11.3/25,3		25,3 - 26,6	28,5		28

S**
standard
standard

R***
a richiesta
on demand

• MATERIALE - MATERIAL
Acciaio - Steel

Quick spring SERIE QS

S E R I E S

MOLLA DI BLOCCAGGIO PER TUBI TELESCOPICI

SPRING FOR LOCKING TELESCOPIC TUBES



APPLICAZIONE - APPLICATION

Regolazione tubi telescopici.
Telescopic tubes adjustment.

MONTAGGIO - ASSEMBLY

Mediante pressione. - By pressure.

PRODOTTO PRODUCT		CODICE CODE	Diametro esterno del tubo interno External diameter of the inner tube	Diametro bottone Button diameter	Altezza bottone Button height	Diametro foro su tubo Hole diameter on tube	Distanza minima foro da bordo tubo Hole distance from tube edge (min.)
S**	R***		(d2)	(d1)	(h)	(d5)	(d4)
●		QS01/19	19	5,8	8	6,5	9
●		QS02/22	22	6,3	8	7,0	10
●		QS02/25	25	6,3	8	7,0	10
●		QS03/32	32	7,5	10	8,0	11
●		QS04/32	32	8,0	10	8,5	11

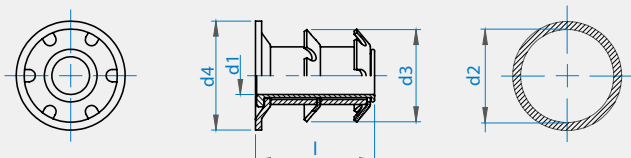
S**
standard
standard

R***
a richiesta
on demand

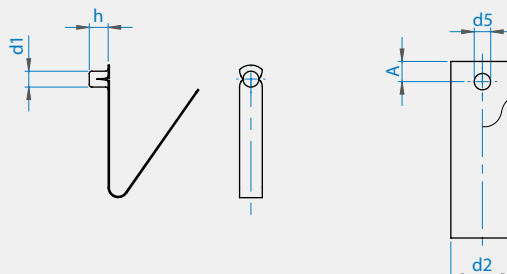
• MATERIALE - MATERIAL
Acciaio - Steel

Le dimensioni e le immagini sono indicative, non vincolanti. I valori sono espressi in mm. - Non-binding images and dimensions. Values are in mm.

SERIE ITT2T/D11.3



SERIE QS



CROWN-NUT

INSERIMENTO CROWN-NUT

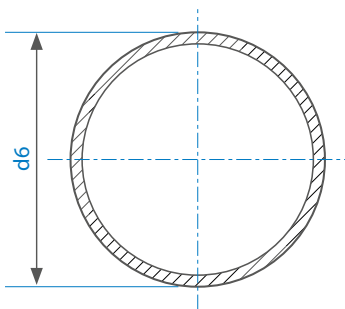
- 1) Realizzare il punzone in funzione della tipologia di **Crown-Nut** e alla profondità di installazione che si vuole ottenere.
- 2) Assicurarsi che il tubo ricevente sia bloccato.
- 3) Posizionare il **Crown-Nut** all'interno del punzone, assicurandosi che l'orientamento delle corone sia corretto (piegate verso il punzone come da figura).
- 4) Collocare il gruppo **Crown-Nut** e punzone in testa al tubo. È importante che l'estremità del tubo sia di forma e taglio regolare, poiché eventuali anomalie e difetti sui tagli non perpendicolari, possono influire negativamente sulla corretta posa e funzionalità del **Crown-Nut**.
- 5) Esercitare una pressione graduale e progressiva fino a fondo corsa.
- 6) Estrarre il punzone.

CROWN-NUT INSERTION

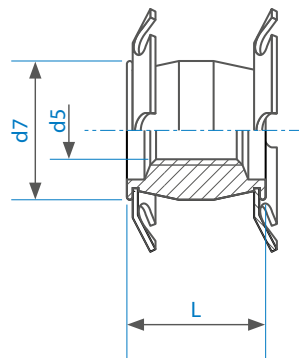
- 1) Make the punch according to the type of **Crown-Nut** and the depth of installation required.
- 2) Make sure the receiving tube is firmly anchored.
- 3) Place the **Crown-Nut** inside the punch, making sure the crowns are facing the right way (bent towards the punch, as shown).
- 4) Place the **Crown-Nut** and punch assembly on the head of the tube. It is important that the end of the tube is a uniform shape and cut as any cutting faults or anomalies and non perpendicular cuts may be detrimental for the correct fitting and function of the **Crown-Nut**.
- 5) Apply gradually increasing pressure until the end of the run.
- 6) Remove the punch.

REALIZZAZIONE PUNZONE CROWN-NUT - MAKING THE CROWN-NUT PUNCH

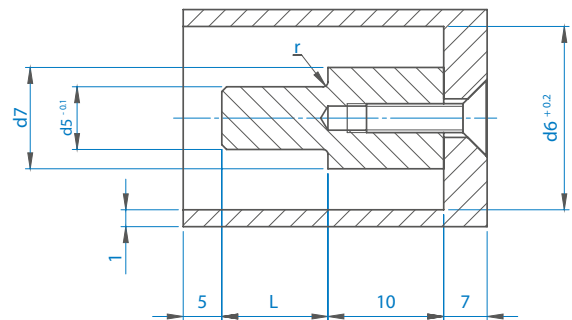
TUBO - TUBE



INSERTO - INSERT



PUNZONE - PUNCH



Per le dimensioni mancanti si rimanda alla specifica scheda prodotto.
Refer to the specific product file for any other dimension.

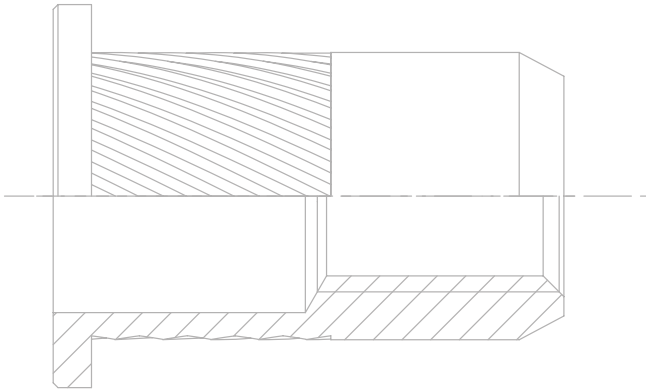
ALTRI SISTEMI DI FISSAGGIO SU TUBI - OTHER FASTENING SYSTEMS FOR TUBES

TTN - Insetto filettato a deformazione
TTN - Deformation threaded insert



Consultare il catalogo Deform-Nut®
See Deform-Nut® catalogue

SERVICES AND PROCESSES



Technical assistance is supplied by our sales team before, during and after product delivery by providing targeted advice to buy the most suitable fasteners for all purposes.

Our customers know they have someone they can rely on to solve problems: their **Specialinsert®** technician.

Various mechanical tests are carried out in our technical labs:

- Pull-out tests
- Compression tests
- Apparatus inspections
- Statistic process monitoring
- Torque tests
- Hardness tests

SALES ASSISTANCE

Our technical sales staff, directly employed by **Specialinsert®**, is able to assess your needs and is fully equipped to set up practical demonstrations at your plant.

QUALITY

Specialinsert® has an integrated Global Safety & Quality System. Policies of both systems are seen as an integral, priority part of company management as a whole.

Specialinsert® managers periodically update and approve the Quality Assurance & Safety Policy.

Specialinsert® is IATF certified, the international quality standard for the automotive sector. A recognition that guarantees efficiency and effectiveness throughout the production process, customer satisfaction and continuous improvement.



R&D

Our testing labs and R&D office are constantly seeking new fastening solutions to provide answer to our customers' request and to develop their own lines of research.

As a result, **Specialinsert®** has filed many patents and various trademarks.

SERVIZI E PROCESSI

Assistenza tecnica dei nostri commerciali prima, durante e post consegna dei prodotti, con consigli mirati per l'acquisto del sistema di fissaggio più adatto per lo scopo.

Grazie a questo nostro servizio i clienti avranno sempre un punto fermo a cui rivolgersi in caso di problematiche: il tecnico **Specialinsert®**.

I nostri laboratori prove sono in grado di eseguire test di:

- **Trazione**
- **Compressione**
- **Controllo apparecchiature**
- **Controllo statistico di processo**
- **Torsione**
- **Durezza**

ASSISTENZA VENDITE

I funzionari tecnico-commerciali, alle dirette dipendenze della **Specialinsert®**, sono in grado di valutare le vostre esigenze e dotati di tutto ciò che serve per effettuare dimostrazioni pratiche presso i vostri stabilimenti.

QUALITÀ

La Direzione **Specialinsert®** ha implementato un Sistema integrato di Gestione per la Qualità e per la Sicurezza e Salute sul lavoro definendo la Politica aziendale e le procedure di sistema documentate.

La Politica per la Qualità e Sicurezza rappresenta interamente gli intendimenti della Direzione ed è considerata parte integrante e prioritaria per l'intera gestione aziendale. Essa viene definita e approvata periodicamente.

Specialinsert® vi offre la **certificazione IATF**, lo standard internazionale della qualità per il settore automotive. Un riconoscimento che attesta efficienza ed efficacia durante tutto il processo produttivo, la soddisfazione del cliente e il continuo miglioramento.

RICERCA E SVILUPPO

La presenza all'interno dell'azienda dei laboratori tecnologici e dell'ufficio studi permette a **Specialinsert®** di trovare sempre nuove soluzioni di fissaggio sia su specifiche problematiche dei clienti, che da proprie ricerche.

Grazie alle unità sopra descritte sono stati depositati diversi marchi e vari brevetti.

 **Specialinsert®**

PERCHÉ SCEGLIERE SPECIALINSERT®?

- Ricerca e Sviluppo.
- Assistenza costante.
- Continua innovazione tecnologica.
- Rete di vendita tecnicamente qualificata alle dirette dipendenze.
- Soluzioni a 360° per ogni settore, versatilità, flessibilità, dinamismo.
- Alta specializzazione.

WHY CHOOSE SPECIALINSERT®?

- *R&D.*
- *Continuous assistance.*
- *Continuous technological innovation.*
- *Technically qualified sales staff directly employed by the company.*
- *360° solutions for all fields, versatility, flexibility and dynamism.*
- *High specialisation.*



Specialinsert®



SEDE TORINO - HEADQUARTERS AND EXPORT DEPARTMENT

VIA MONFALCONE, 144 - 10136 - TORINO (ITALY) - TEL. +39 011.700.301 R.A. - FAX +39 011.702.947

FILIALI E STABILIMENTO - PRODUCTION DEPARTMENT AND BRANCH

VIA E. CIALDINI 37 - 20161 - MILANO (ITALY) - TEL. +39 02.646.84.76 R.A. - FAX +39 02.662.002.75

VIA E. PAVANELLO 1 - 30030 - MAERNE DI MARTELLAGO (VE - ITALY) - TEL. +39 041.503.01.00 R.A. - FAX +39 041.503.01.10

www.specialinsert.it - info@specialinsert.it - export@specialinsert.it